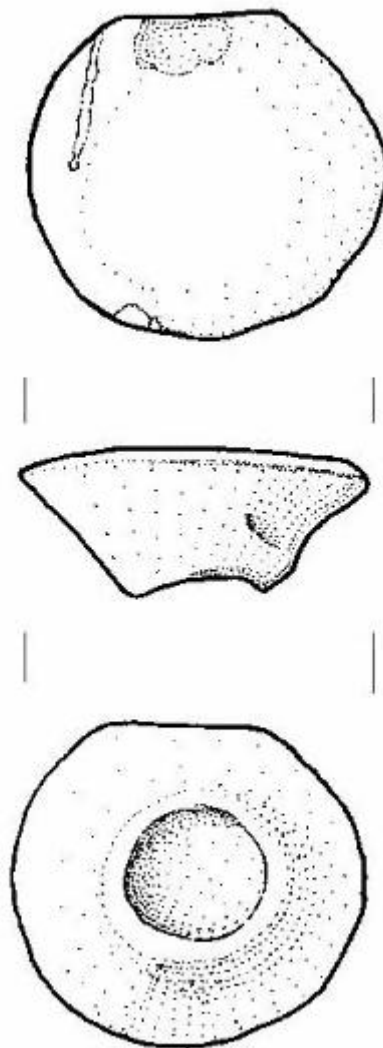


## Pomo di pugnale



Link risorsa: <https://www.lombardiabeniculturali.it/reperti-archeologici/schede/4b010-00104/>

Scheda SIRBeC: <https://www.lombardiabeniculturali.it/reperti-archeologici/schede-complete/4b010-00104/>

## **CODICI**

Unità operativa: 4b010

Numero scheda: 104

Codice scheda: 4b010-00104

Tipo scheda: RA

Livello ricerca: C

### **CODICE UNIVOCO**

Codice regione: 03

Ente schedatore: R03/ Comune di Desenzano del Garda

Ente competente: S25

## **OGGETTO**

### **OGGETTO**

Definizione: pomo di pugnale

Disponibilità del bene: reale

Classe e produzione: industria su osso-corno

## **LOCALIZZAZIONE GEOGRAFICO-AMMINISTRATIVA**

### **INDICAZIONE DEL CONTENITORE FISICO**

Codice del contenitore fisico: 2795

Categoria del contenitore fisico: architettura

### **LOCALIZZAZIONE GEOGRAFICO-AMMINISTRATIVA ATTUALE**

Stato: Italia

Regione: Lombardia

Provincia: BS

Nome provincia: Brescia

Codice ISTAT comune: 017067

Comune: Desenzano del Garda

### **COLLOCAZIONE SPECIFICA**

Tipologia: chiostro

Denominazione: Chiostro del Convento Carmelitano

Indirizzo: Via Anelli

Denominazione struttura conservativa - livello 1: Museo Civico Archeologico Giovanni Rambotti

Tipologia struttura conservativa: museo

Altra denominazione: Chiostro di S. Maria de Senioribus

## **ALTRE LOCALIZZAZIONI GEOGRAFICO-AMMINISTRATIVE**

Tipo di localizzazione: luogo di reperimento

### **LOCALIZZAZIONE GEOGRAFICO-AMMINISTRATIVA**

Stato: Italia

Regione: Lombardia

Provincia: BS

Comune: Desenzano del Garda

Località: Lavagnone

### **COLLOCAZIONE SPECIFICA**

Tipologia: cascina

Denominazione: Cascina Lavagnone

## **LOCALIZZAZIONE CATASTALE**

### **LOCALIZZAZIONE CATASTALE**

## **MODALITA' DI REPERIMENTO**

### **DATI DI SCAVO**

Data: 1999

Ente responsabile: UNI MI

Responsabile scientifico: de Marinis R. C.

Specifiche di reperimento: abitato del Lavagnone/ settore C/ agrario

## **CRONOLOGIA**

### **CRONOLOGIA GENERICA**

Secolo: età del Bronzo

## CRONOLOGIA SPECIFICA

Da: 2200 a.C.

A: 900 a.C.

Motivazione cronologia: contesto

## DATI TECNICI

### MATERIA E TECNICA

Materia: corno

Tecnica: abrasione

### MISURE

Unità: mm.

Diametro: 38

Lunghezza: 15

## DATI ANALITICI

### DESCRIZIONE

Indicazioni sull'oggetto: Profilo trapezoidale e incavo circolare.

## CONSERVAZIONE

### STATO DI CONSERVAZIONE

Data: 2003

Stato di conservazione: ricomposto

## CONDIZIONE GIURIDICA E VINCOLI

### CONDIZIONE GIURIDICA

Indicazione generica: proprietà Ente pubblico territoriale

Indicazione specifica: Comune di Desenzano del Garda

## FONTI E DOCUMENTI DI RIFERIMENTO

### DOCUMENTAZIONE FOTOGRAFICA

Codice univoco della risorsa: SC\_RA\_4b010-00104\_IMG-0000095480

Genere: documentazione allegata

Tipo: scansione

Codice identificativo: 103

Collocazione del file nell'archivio locale: D:\disegni

Nome del file originale: 103.jpg

### **DOCUMENTAZIONE ALLEGATA**

Tipologia del documento: grafica

Tipo/Formato: Disegno al tratto

Scala per elaborati grafici: 1:1

Autore: Mangani C.

Data: 2002

## **COMPILAZIONE**

### **COMPILAZIONE**

Anno di redazione: 2003

Ente compilatore: Comune di Desenzano del Garda

Nome: Mangani, C.