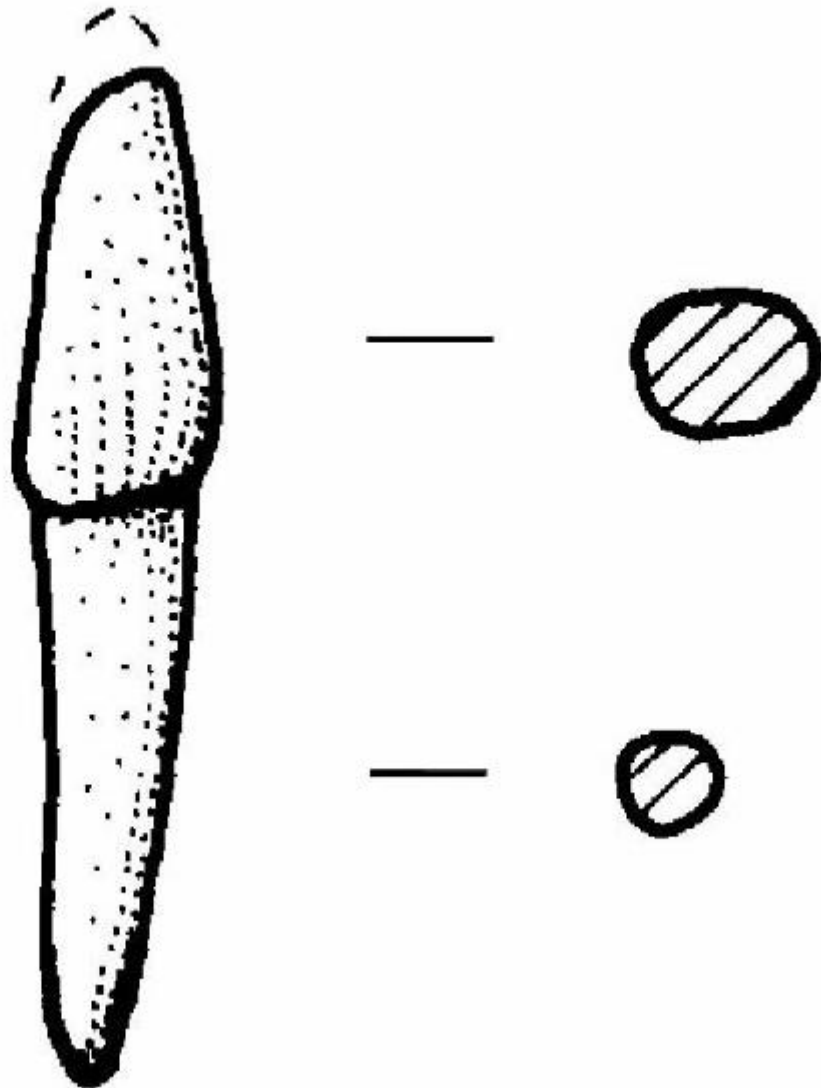


Cuspide di freccia



Link risorsa: <https://www.lombardiabeniculturali.it/reperti-archeologici/schede/4b010-00116/>

Scheda SIRBeC: <https://www.lombardiabeniculturali.it/reperti-archeologici/schede-complete/4b010-00116/>

CODICI

Unità operativa: 4b010

Numero scheda: 116

Codice scheda: 4b010-00116

Tipo scheda: RA

Livello ricerca: C

CODICE UNIVOCO

Codice regione: 03

Ente schedatore: R03/ Comune di Desenzano del Garda

Ente competente: S25

OGGETTO

OGGETTO

Definizione: cuspidi di freccia

Tipologia: Pape, tipo F

Titolo repertorio per esteso

Pape W., Au sujet de quelques pointes de flèches en os, in L'industrie en os et bois de cervidè durant le Nèolitique e l'age des métaux, 2, CNRS, Paris, 1982, pp. 135-170

Disponibilità del bene: reale

Classe e produzione: industria su osso-corno

LOCALIZZAZIONE GEOGRAFICO-AMMINISTRATIVA

INDICAZIONE DEL CONTENITORE FISICO

Codice del contenitore fisico: 2795

Categoria del contenitore fisico: architettura

LOCALIZZAZIONE GEOGRAFICO-AMMINISTRATIVA ATTUALE

Stato: Italia

Regione: Lombardia

Provincia: BS

Nome provincia: Brescia

Codice ISTAT comune: 017067

Comune: Desenzano del Garda

COLLOCAZIONE SPECIFICA

Tipologia: chiostro

Denominazione: Chiostro del Convento Carmelitano

Indirizzo: Via Anelli

Denominazione struttura conservativa - livello 1: Museo Civico Archeologico Giovanni Rambotti

Tipologia struttura conservativa: museo

Altra denominazione: Chiostro di S. Maria de Senioribus

ALTRE LOCALIZZAZIONI GEOGRAFICO-AMMINISTRATIVE

Tipo di localizzazione: luogo di reperimento

LOCALIZZAZIONE GEOGRAFICO-AMMINISTRATIVA

Stato: Italia

Regione: Lombardia

Provincia: BS

Comune: Desenzano del Garda

Località: Lavagnone

COLLOCAZIONE SPECIFICA

Tipologia: cascina

Denominazione: Cascina Lavagnone

LOCALIZZAZIONE CATASTALE

LOCALIZZAZIONE CATASTALE

MODALITA' DI REPERIMENTO

DATI DI SCAVO

Data: 1976

Ente responsabile: SMPE RM

Responsabile scientifico: Perini R.

Specifiche di reperimento: abitato del Lavagnone/ settore I/US G/quadrato 9 e

CRONOLOGIA

CRONOLOGIA GENERICA

Secolo: Bronzo Antico IA

CRONOLOGIA SPECIFICA

Da: 2100 a.C.

Validità: ca.

A: 1985 a.C.

Validità: ca.

Motivazione cronologia: contesto

DATI TECNICI

MATERIA E TECNICA

Materia: osso

Tecnica: levigatura

MISURE

Unità: mm.

Larghezza: 7

Lunghezza: 38

DATI ANALITICI

DESCRIZIONE

Indicazioni sull'oggetto: Punta troncoconica a sezione ovaleggiante. Peduncolo a sezione circolare.

CONSERVAZIONE

STATO DI CONSERVAZIONE

Data: 2003

Stato di conservazione: parzialmente ricomposto

Indicazioni specifiche: punta lacunosa

CONDIZIONE GIURIDICA E VINCOLI

CONDIZIONE GIURIDICA

Indicazione generica: proprietà Ente pubblico territoriale

Indicazione specifica: Comune di Desenzano del Garda

FONTI E DOCUMENTI DI RIFERIMENTO

DOCUMENTAZIONE FOTOGRAFICA

Codice univoco della risorsa: SC_RA_4b010-00116_IMG-0000069039

Genere: documentazione allegata

Tipo: scansione

Codice identificativo: 115

Collocazione del file nell'archivio locale: D:\disegni

Nome del file originale: 115.tif

DOCUMENTAZIONE ALLEGATA

Tipologia del documento: grafica

Tipo/Formato: Disegno al tratto

Scala per elaborati grafici: 1:1

Autore: Mangani C.

Data: 2002

COMPILAZIONE

COMPILAZIONE

Anno di redazione: 2003

Ente compilatore: Comune di Desenzano del Garda

Nome: Mangani, C.