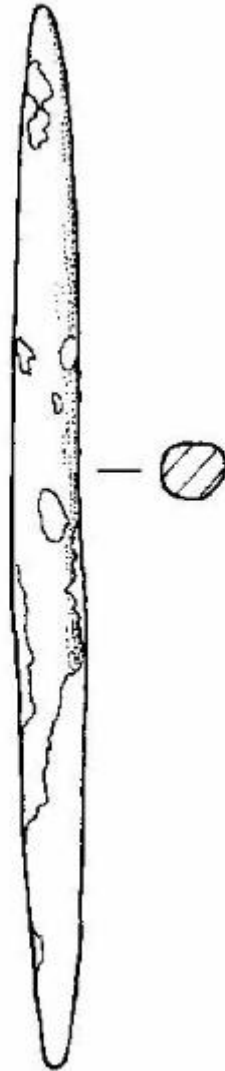


## Doppia punta



Link risorsa: <https://www.lombardiabenculturali.it/reperti-archeologici/schede/4b010-00146/>

Scheda SIRBeC: <https://www.lombardiabenculturali.it/reperti-archeologici/schede-complete/4b010-00146/>

## CODICI

Unità operativa: 4b010

Numero scheda: 146

Codice scheda: 4b010-00146

Tipo scheda: RA

Livello ricerca: C

### CODICE UNIVOCO

Codice regione: 03

Ente schedatore: R03/ Comune di Desenzano del Garda

Ente competente: S25

## RELAZIONI

### RELAZIONI CON ALTRI BENI

Tipo relazione: scheda storica

Specifiche tipo relazione: Data/Autori: 1994 - Rapi M.

## OGGETTO

### OGGETTO

Definizione: doppia punta

Disponibilità del bene: reale

Classe e produzione: industria su osso-corno

## LOCALIZZAZIONE GEOGRAFICO-AMMINISTRATIVA

### INDICAZIONE DEL CONTENITORE FISICO

Codice del contenitore fisico: 2795

Categoria del contenitore fisico: architettura

### LOCALIZZAZIONE GEOGRAFICO-AMMINISTRATIVA ATTUALE

Stato: Italia

Regione: Lombardia

Provincia: BS

Nome provincia: Brescia

Codice ISTAT comune: 017067

Comune: Desenzano del Garda

### **COLLOCAZIONE SPECIFICA**

Tipologia: chiostro

Denominazione: Chiostro del Convento Carmelitano

Indirizzo: Via Anelli

Denominazione struttura conservativa - livello 1: Museo Civico Archeologico Giovanni Rambotti

Tipologia struttura conservativa: museo

Altra denominazione: Chiostro di S. Maria de Senioribus

### **ALTRE LOCALIZZAZIONI GEOGRAFICO-AMMINISTRATIVE**

Tipo di localizzazione: luogo di reperimento

### **LOCALIZZAZIONE GEOGRAFICO-AMMINISTRATIVA**

Stato: Italia

Regione: Lombardia

Provincia: BS

Comune: Desenzano del Garda

Località: Lavagnone

### **COLLOCAZIONE SPECIFICA**

Tipologia: cascina

Denominazione: Cascina Lavagnone

### **LOCALIZZAZIONE CATASTALE**

### **LOCALIZZAZIONE CATASTALE**

### **MODALITA' DI REPERIMENTO**

### **DATI DI SCAVO**

Data: 1994

Ente responsabile: UNI MI

Responsabile scientifico: de Marinis R. C.

Specifiche di reperimento: abitato del Lavagnone/ settore A/US 204/quadrato O 6-8

## CRONOLOGIA

### CRONOLOGIA GENERICA

Secolo: Bronzo Antico

### CRONOLOGIA SPECIFICA

Da: 1600 a.C.

Validità: ca.

A: 1500 a.C.

Validità: ca.

Motivazione cronologia: contesto

## DATI TECNICI

### MATERIA E TECNICA

Materia: osso

Tecnica: abrasione

### MISURE

Unità: mm.

Larghezza: 8

Lunghezza: 111

## DATI ANALITICI

### DESCRIZIONE

Indicazioni sull'oggetto: Forma allungata a sezione circolare.

## CONSERVAZIONE

### STATO DI CONSERVAZIONE

Data: 2003

Stato di conservazione: ricomposto

## CONDIZIONE GIURIDICA E VINCOLI

## CONDIZIONE GIURIDICA

Indicazione generica: proprietà Ente pubblico territoriale

Indicazione specifica: Comune di Desenzano del Garda

## FONTI E DOCUMENTI DI RIFERIMENTO

### DOCUMENTAZIONE FOTOGRAFICA

Codice univoco della risorsa: SC\_RA\_4b010-00146\_IMG-0000095492

Genere: documentazione allegata

Tipo: scansione

Codice identificativo: 145

Collocazione del file nell'archivio locale: D:\disegni

Nome del file originale: 145.jpg

### DOCUMENTAZIONE ALLEGATA

Tipologia del documento: grafica

Tipo/Formato: Disegno al tratto

Scala per elaborati grafici: 1:1

Autore: Mangani C.

Data: 2002

## COMPILAZIONE

### COMPILAZIONE

Anno di redazione: 2003

Ente compilatore: Comune di Desenzano del Garda

Nome: Mangani, C.