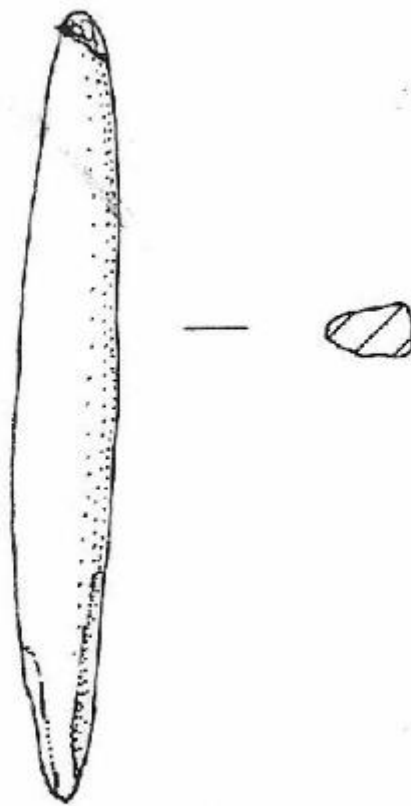


## Doppia punta



Link risorsa: <https://www.lombardiabeniculturali.it/reperti-archeologici/schede/4b010-00751/>

Scheda SIRBeC: <https://www.lombardiabeniculturali.it/reperti-archeologici/schede-complete/4b010-00751/>

## CODICI

Unità operativa: 4b010

Numero scheda: 751

Codice scheda: 4b010-00751

Tipo scheda: RA

Livello ricerca: C

### CODICE UNIVOCO

Codice regione: 03

Ente schedatore: R03/ Comune di Desenzano del Garda

Ente competente: S25

## RELAZIONI

### RELAZIONI CON ALTRI BENI

Tipo relazione: scheda storica

Specifiche tipo relazione: Data/Autori: 2005 - Mangani C.

## OGGETTO

### OGGETTO

Definizione: doppia punta

Tipologia: Pape, tipo y

Titolo repertorio per esteso

PAPE W. 1982, Au sujet de quelques pointes de flèches en os, in L'industrie en os et bois de cervidè durant le Néolithique e l'age des métaux, 2, CNRS, Paris, pp. 135-170

Disponibilità del bene: reale

Classe e produzione: industria su osso-corno

## LOCALIZZAZIONE GEOGRAFICO-AMMINISTRATIVA

### INDICAZIONE DEL CONTENITORE FISICO

Codice del contenitore fisico: 2795

Categoria del contenitore fisico: architettura

### LOCALIZZAZIONE GEOGRAFICO-AMMINISTRATIVA ATTUALE

Stato: Italia

Regione: Lombardia

Provincia: BS

Nome provincia: Brescia

Codice ISTAT comune: 017067

Comune: Desenzano del Garda

### **COLLOCAZIONE SPECIFICA**

Tipologia: chiostro

Denominazione: Chiostro del Convento Carmelitano

Indirizzo: Via Anelli

Denominazione struttura conservativa - livello 1: Museo Civico Archeologico Giovanni Rambotti

Tipologia struttura conservativa: museo

Altra denominazione: Chiostro di S. Maria de Senioribus

## **ALTRE LOCALIZZAZIONI GEOGRAFICO-AMMINISTRATIVE**

Tipo di localizzazione: luogo di reperimento

### **LOCALIZZAZIONE GEOGRAFICO-AMMINISTRATIVA**

Stato: Italia

Regione: Lombardia

Provincia: BS

Comune: Desenzano del Garda

Località: Lavagnone

### **COLLOCAZIONE SPECIFICA**

Tipologia: cascina

Denominazione: Cascina Lavagnone

## **LOCALIZZAZIONE CATASTALE**

### **LOCALIZZAZIONE CATASTALE**

## **MODALITA' DI REPERIMENTO**

### **DATI DI SCAVO**

Data: 2005

Ente responsabile: UNI MI

Responsabile scientifico: de Marinis R. C.

Specifiche di reperimento: Abitato del Lavagnone/ settore B/ US 1273/ quadrato B 11

## CRONOLOGIA

### CRONOLOGIA GENERICA

Secolo: Bronzo Antico IA

### CRONOLOGIA SPECIFICA

Da: 2200 a.C.

Validità: ca.

A: 1990 a.C.

Validità: ca.

Motivazione cronologia: contesto

## DATI TECNICI

### MATERIA E TECNICA

Materia: corno

Tecnica [1 / 2]: intaglio

Tecnica [2 / 2]: abrasione

### MISURE

Unità: mm.

Larghezza: 7

Lunghezza: 56

## DATI ANALITICI

### DESCRIZIONE

Indicazioni sull'oggetto: Sezione sub-quadrangolare.

## CONSERVAZIONE

### STATO DI CONSERVAZIONE

Data: 2006

Stato di conservazione: ricomposto

## CONDIZIONE GIURIDICA E VINCOLI

### CONDIZIONE GIURIDICA

Indicazione generica: proprietà Ente pubblico territoriale

Indicazione specifica: Comune di Desenzano del Garda

## FONTI E DOCUMENTI DI RIFERIMENTO

### DOCUMENTAZIONE FOTOGRAFICA

Codice univoco della risorsa: SC\_RA\_4b010-00751\_IMG-0000067210

Genere: documentazione allegata

Tipo: scansione

Codice identificativo: 313\_05

Collocazione del file nell'archivio locale: D:\disegni05\

Nome del file originale: 313\_05.jpg

### DOCUMENTAZIONE ALLEGATA

Tipologia del documento: grafica

Tipo/Formato: Disegno al tratto

Scala per elaborati grafici: 1:1

Autore: Mangani C.

Data: 2003

Collocazione: Museo "G. Rambotti"

## COMPILAZIONE

### COMPILAZIONE

Anno di redazione: 2006

Ente compilatore: Comune di Desenzano del Garda

Nome: Rossi, S.