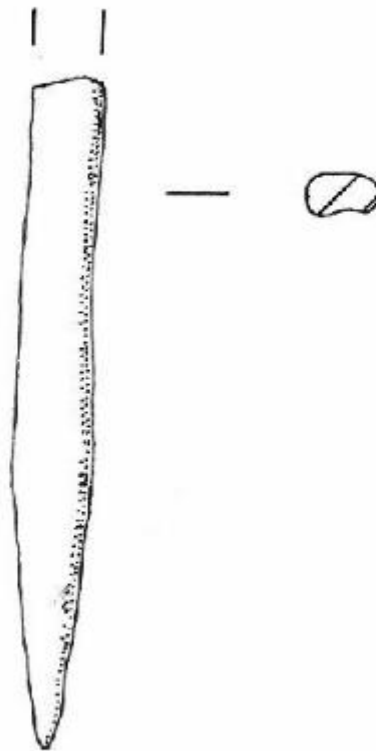


Punta diritta



Link risorsa: <https://www.lombardiabenculturali.it/reperti-archeologici/schede/4b010-00783/>

Scheda SIRBeC: <https://www.lombardiabenculturali.it/reperti-archeologici/schede-complete/4b010-00783/>

CODICI

Unità operativa: 4b010

Numero scheda: 783

Codice scheda: 4b010-00783

Tipo scheda: RA

Livello ricerca: C

CODICE UNIVOCO

Codice regione: 03

Ente schedatore: R03/ Comune di Desenzano del Garda

Ente competente: S25

RELAZIONI

RELAZIONI CON ALTRI BENI

Tipo relazione: scheda storica

Specifiche tipo relazione: Data/Autori: 2005 - Mangani C.

OGGETTO

OGGETTO

Definizione: punta diritta

Disponibilità del bene: reale

Classe e produzione: industria su osso-corno

LOCALIZZAZIONE GEOGRAFICO-AMMINISTRATIVA

INDICAZIONE DEL CONTENITORE FISICO

Codice del contenitore fisico: 2795

Categoria del contenitore fisico: architettura

LOCALIZZAZIONE GEOGRAFICO-AMMINISTRATIVA ATTUALE

Stato: Italia

Regione: Lombardia

Provincia: BS

Nome provincia: Brescia

Codice ISTAT comune: 017067

Comune: Desenzano del Garda

COLLOCAZIONE SPECIFICA

Tipologia: chiostro

Denominazione: Chiostro del Convento Carmelitano

Indirizzo: Via Anelli

Denominazione struttura conservativa - livello 1: Museo Civico Archeologico Giovanni Rambotti

Tipologia struttura conservativa: museo

Altra denominazione: Chiostro di S. Maria de Senioribus

ALTRE LOCALIZZAZIONI GEOGRAFICO-AMMINISTRATIVE

Tipo di localizzazione: luogo di reperimento

LOCALIZZAZIONE GEOGRAFICO-AMMINISTRATIVA

Stato: Italia

Regione: Lombardia

Provincia: BS

Comune: Desenzano del Garda

Località: Lavagnone

COLLOCAZIONE SPECIFICA

Tipologia: cascina

Denominazione: Cascina Lavagnone

LOCALIZZAZIONE CATASTALE

LOCALIZZAZIONE CATASTALE

Ente responsabile: UNI MI

Responsabile scientifico: de Marinis R. C.

MODALITA' DI REPERIMENTO

Specifiche di reperimento: Abitato del Lavagnone/ settore B/ US 755 o 761/ quadrato C 6

CRONOLOGIA

CRONOLOGIA GENERICA

Secolo: Bronzo Antico II

CRONOLOGIA SPECIFICA

Da: 1800 a.C.

Validità: ca.

A: 1600 a.C.

Validità: ca.

Motivazione cronologia: contesto

DATI TECNICI

MATERIA E TECNICA

Materia: dentalium fossile

Tecnica: intaglio

MISURE

Unità: mm.

Larghezza: 6

Lunghezza: 48

Specifiche: lunghezza: max conservata

DATI ANALITICI

DESCRIZIONE

Indicazioni sull'oggetto: Sezione piano concava.

CONSERVAZIONE

STATO DI CONSERVAZIONE

Data: 2006

Stato di conservazione: parzialmente ricomposto

Indicazioni specifiche: lacune ai bordi

CONDIZIONE GIURIDICA E VINCOLI

CONDIZIONE GIURIDICA

Indicazione generica: proprietà Ente pubblico territoriale

Indicazione specifica: Comune di Desenzano del Garda

FONTI E DOCUMENTI DI RIFERIMENTO

DOCUMENTAZIONE FOTOGRAFICA

Codice univoco della risorsa: SC_RA_4b010-00783_IMG-0000067304

Genere: documentazione allegata

Tipo: scansione

Codice identificativo: 345_05

Collocazione del file nell'archivio locale: D:\disegni05\

Nome del file originale: 345_05.jpg

DOCUMENTAZIONE ALLEGATA

Tipologia del documento: grafica

Tipo/Formato: Disegno al tratto

Scala per elaborati grafici: 1:1

Autore: Mangani C.

Data: 2003

Collocazione: Museo "G. Rambotti"

COMPILAZIONE

COMPILAZIONE

Anno di redazione: 2006

Ente compilatore: Comune di Desenzano del Garda

Nome: Rossi, S.