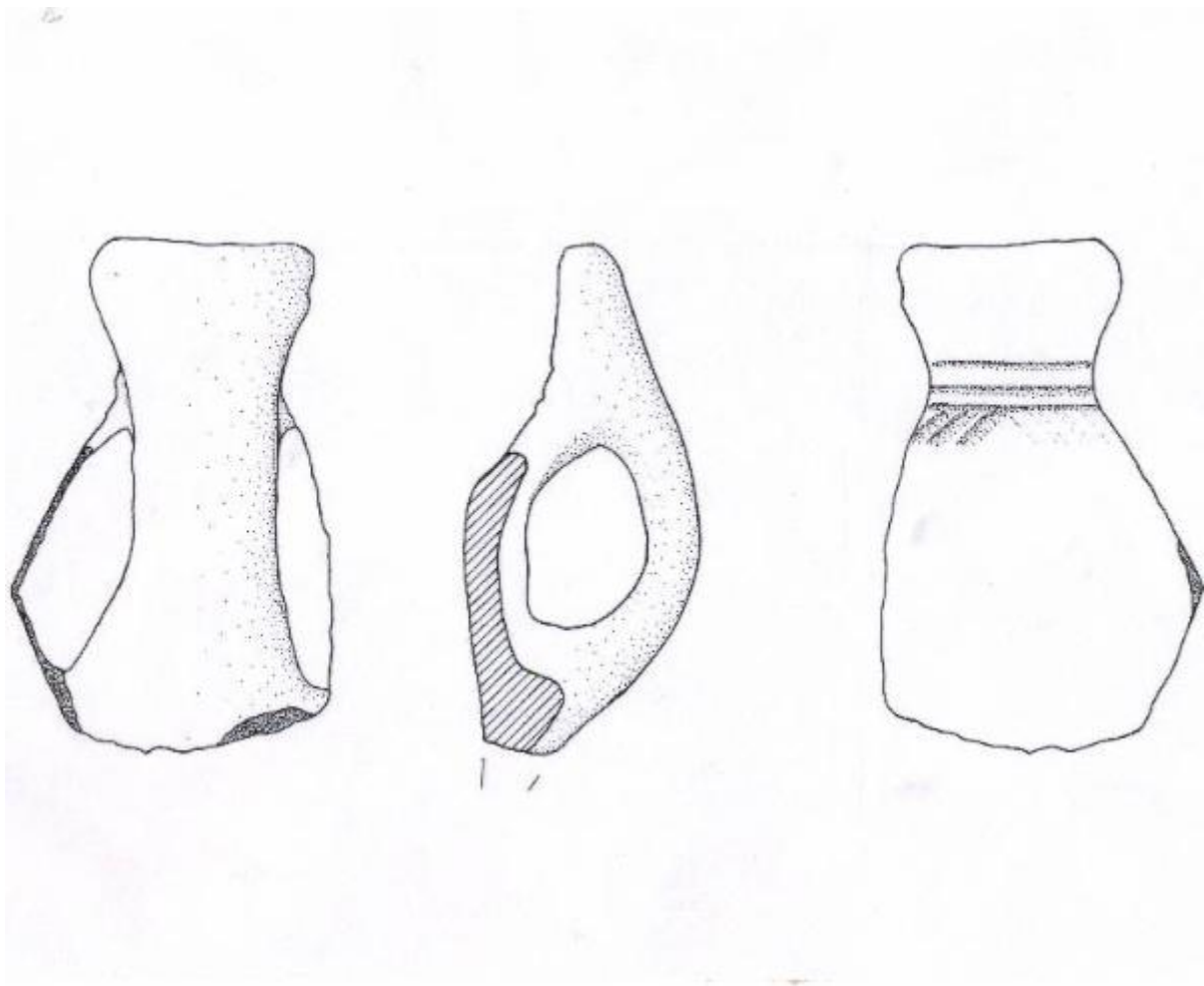


## Capeduncola



Link risorsa: <https://www.lombardiabeniculturali.it/reperti-archeologici/schede/4b010-00839/>

Scheda SIRBeC: <https://www.lombardiabeniculturali.it/reperti-archeologici/schede-complete/4b010-00839/>

## CODICI

Unità operativa: 4b010

Numero scheda: 839

Codice scheda: 4b010-00839

Tipo scheda: RA

Livello ricerca: C

### CODICE UNIVOCO

Codice regione: 03

Ente schedatore: R03/ Comune di Desenzano del Garda

Ente competente: S25

## RELAZIONI

### RELAZIONI CON ALTRI BENI

Tipo relazione: scheda storica

Specifiche tipo relazione: Data/Autori: 1996 - Mangani C.

## OGGETTO

### OGGETTO

Definizione: capeduncola

Disponibilità del bene: reale

Classe e produzione: cultura benacense-terramaricola

## LOCALIZZAZIONE GEOGRAFICO-AMMINISTRATIVA

### INDICAZIONE DEL CONTENITORE FISICO

Codice del contenitore fisico: 2795

Categoria del contenitore fisico: architettura

### LOCALIZZAZIONE GEOGRAFICO-AMMINISTRATIVA ATTUALE

Stato: Italia

Regione: Lombardia

Provincia: BS

Nome provincia: Brescia

Codice ISTAT comune: 017067

Comune: Desenzano del Garda

### **COLLOCAZIONE SPECIFICA**

Tipologia: chiostro

Denominazione: Chiostro del Convento Carmelitano

Indirizzo: Via Anelli

Denominazione struttura conservativa - livello 1: Museo Civico Archeologico Giovanni Rambotti

Tipologia struttura conservativa: museo

Altra denominazione: Chiostro di S. Maria de Senioribus

### **ALTRE LOCALIZZAZIONI GEOGRAFICO-AMMINISTRATIVE**

Tipo di localizzazione: luogo di reperimento

### **LOCALIZZAZIONE GEOGRAFICO-AMMINISTRATIVA**

Stato: Italia

Regione: Lombardia

Provincia: BS

Comune: Desenzano del Garda

Località: Lavagnone

### **COLLOCAZIONE SPECIFICA**

Tipologia: cascina

Denominazione: Cascina Lavagnone

### **LOCALIZZAZIONE CATASTALE**

### **LOCALIZZAZIONE CATASTALE**

### **MODALITA' DI REPERIMENTO**

Specifiche di reperimento: Abitato del Lavagnone/ raccolte di superficie della maestra Benedetti di Centenaro

### **CRONOLOGIA**

### **CRONOLOGIA GENERICA**

Secolo: Bronzo Medio I

### **CRONOLOGIA SPECIFICA**

Da: 1600 a.C.

Validità: ca.

A: 1500 a.C.

Validità: ca.

Motivazione cronologia: analisi stilistica

## **DATI TECNICI**

### **MATERIA E TECNICA**

Materia: argilla

Tecnica: impasto

### **MISURE**

Unità: mm.

Altezza: 105

Larghezza: 46

Specifiche: altezza e larghezza: max conservate

## **DATI ANALITICI**

### **DESCRIZIONE**

Indicazioni sull'oggetto

Orlo di forma arrotondata; parete distinta lievemente concava con andamento sub-verticale. Ansa sopraelevata ad ascia decorata, internamente nel punto di attacco alla parete, da 3 solcature orizzontali sovrastanti una fascia di corte solcature oblique poco profonde. Colore: grigio.

### **STEMMI, EMBLEMI, MARCHI**

Identificazione: Rambotti\_06

## **CONSERVAZIONE**

### **STATO DI CONSERVAZIONE**

Data: 2007

Stato di conservazione: frammentario

Indicazioni specifiche: orlo e parete con ansa

## CONDIZIONE GIURIDICA E VINCOLI

### CONDIZIONE GIURIDICA

Indicazione generica: proprietà Ente pubblico territoriale

Indicazione specifica: Comune di Desenzano del Garda

## FONTI E DOCUMENTI DI RIFERIMENTO

### DOCUMENTAZIONE FOTOGRAFICA

Codice univoco della risorsa: SC\_RA\_4b010-00839\_IMG-0000067406

Genere: documentazione allegata

Tipo: scansione

Codice identificativo: M001\_06

Collocazione del file nell'archivio locale: D:\

Nome del file originale: M001\_06.jpg

### DOCUMENTAZIONE ALLEGATA

Tipologia del documento: grafica

Tipo/Formato: disegno al tratto

Scala per elaborati grafici: 1:1

Autore: Mangani C.

Data: 1996

Collocazione: Museo "G. Rambotti"

## COMPILAZIONE

### COMPILAZIONE

Anno di redazione: 2007

Ente compilatore: Comune di Desenzano del Garda

Nome: Mangani, C.