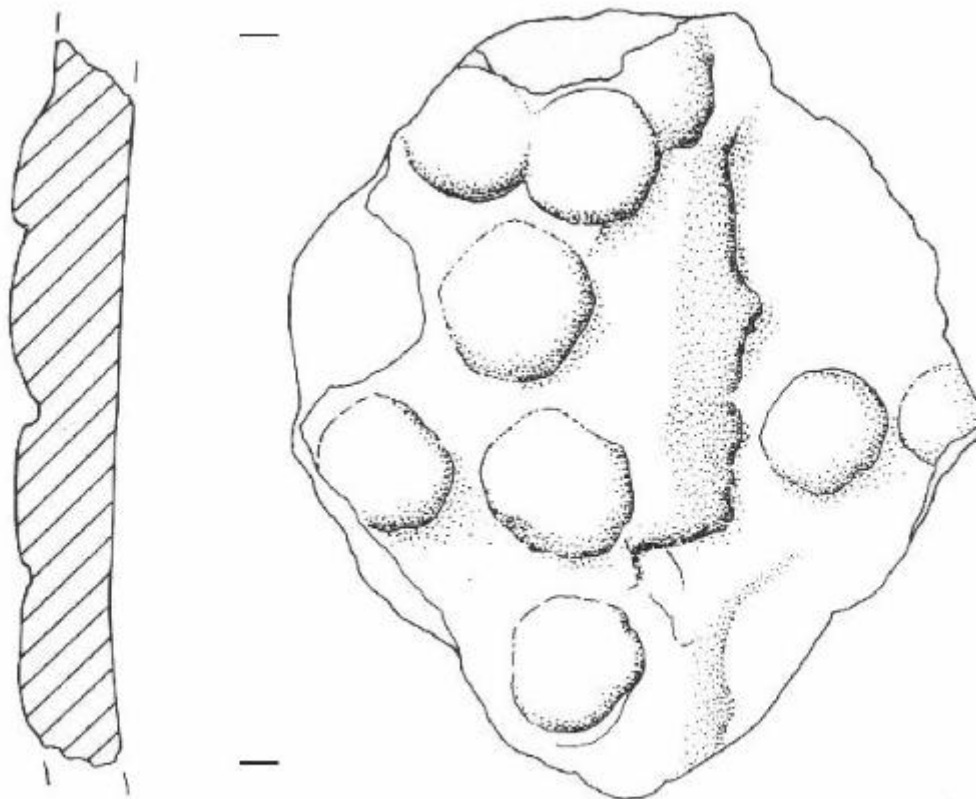


## Frammento a decorazione plastica



Link risorsa: <https://www.lombardiabeniculturali.it/reperti-archeologici/schede/4b010-00889/>

Scheda SIRBeC: <https://www.lombardiabeniculturali.it/reperti-archeologici/schede-complete/4b010-00889/>

## CODICI

Unità operativa: 4b010

Numero scheda: 889

Codice scheda: 4b010-00889

Tipo scheda: RA

Livello ricerca: C

### CODICE UNIVOCO

Codice regione: 03

Ente schedatore: R03/ Comune di Desenzano del Garda

Ente competente: S25

## RELAZIONI

### RELAZIONI CON ALTRI BENI

Tipo relazione: scheda storica

Specifiche tipo relazione: Data/Autori: 1996 - Rapi M.

## OGGETTO

### OGGETTO

Definizione: frammento a decorazione plastica

Disponibilità del bene: reale

Classe e produzione: ceramica palafitticola-terramaricola, orizzonte peschiera

## LOCALIZZAZIONE GEOGRAFICO-AMMINISTRATIVA

### INDICAZIONE DEL CONTENITORE FISICO

Codice del contenitore fisico: 2795

Categoria del contenitore fisico: architettura

### LOCALIZZAZIONE GEOGRAFICO-AMMINISTRATIVA ATTUALE

Stato: Italia

Regione: Lombardia

Provincia: BS

Nome provincia: Brescia

Codice ISTAT comune: 017067

Comune: Desenzano del Garda

#### **COLLOCAZIONE SPECIFICA**

Tipologia: chiostro

Denominazione: Chiostro del Convento Carmelitano

Indirizzo: Via Anelli

Denominazione struttura conservativa - livello 1: Museo Civico Archeologico Giovanni Rambotti

Tipologia struttura conservativa: museo

Altra denominazione: Chiostro di S. Maria de Senioribus

#### **ALTRE LOCALIZZAZIONI GEOGRAFICO-AMMINISTRATIVE**

Tipo di localizzazione: luogo di reperimento

#### **LOCALIZZAZIONE GEOGRAFICO-AMMINISTRATIVA**

Stato: Italia

Regione: Lombardia

Provincia: BS

Comune: Desenzano del Garda

Località: Lavagnone

#### **COLLOCAZIONE SPECIFICA**

Tipologia: cascina

Denominazione: Cascina Lavagnone

#### **DATI PATRIMONIALI E COLLEZIONI**

##### **INVENTARIO**

Numero: St 65795

#### **LOCALIZZAZIONE CATASTALE**

##### **LOCALIZZAZIONE CATASTALE**

#### **MODALITA' DI REPERIMENTO**

## DATI DI SCAVO

Data: 1983

Specifiche di reperimento

Abitato del Lavagnone/ raccolte di superficie nei pressi del settore B (nel campo davanti all'orto del sig. Pegoraro)

## CRONOLOGIA

### CRONOLOGIA GENERICA

Secolo: Bronzo Recente

### CRONOLOGIA SPECIFICA

Da: 1300 a.C.

Validità: ca.

A: 1175 a.C.

Validità: ca.

Motivazione cronologia: analisi stilistica

## DATI TECNICI

### MATERIA E TECNICA

Materia: argilla

Tecnica: impasto

### MISURE

Unità: mm.

Larghezza: 70

Lunghezza: 79

## DATI ANALITICI

### DESCRIZIONE

Indicazioni sull'oggetto

Frammento di parete decorata da un listello plastico verticale e da pastiglie tra loro ravvicinate. Colore: rosa.

### STEMMI, EMBLEMI, MARCHI

Identificazione: Rambotti\_06

## CONSERVAZIONE

## STATO DI CONSERVAZIONE

Data: 2007

Stato di conservazione: frammentario

## CONDIZIONE GIURIDICA E VINCOLI

### CONDIZIONE GIURIDICA

Indicazione generica: proprietà Ente pubblico territoriale

Indicazione specifica: Comune di Desenzano del Garda

## FONTI E DOCUMENTI DI RIFERIMENTO

### DOCUMENTAZIONE FOTOGRAFICA

Codice univoco della risorsa: SC\_RA\_4b010-00889\_IMG-0000067500

Genere: documentazione allegata

Tipo: scansione

Codice identificativo: M051\_06

Collocazione del file nell'archivio locale: D:\

Nome del file originale: M051\_06.jpg

### DOCUMENTAZIONE ALLEGATA

Tipologia del documento: grafica

Tipo/Formato: disegno al tratto

Scala per elaborati grafici: 1:1

Autore: Rapi M.

Data: 1996

Collocazione: Museo "G. Rambotti"

### BIBLIOGRAFIA

Autore: R. C. de Marinis

Titolo libro o rivista: Il Museo Civico Archeologico Giovanni Rambotti: una introduzione alla preistoria del lago di Garda

Luogo di edizione: Castiglione delle Stiviere

Anno di edizione: 2000

V., pp., nn.: p. 159

V., tavv., figg.: fig. 66,2

## COMPILAZIONE

### COMPILAZIONE

Anno di redazione: 2007

Ente compilatore: Comune di Desenzano del Garda

Nome: Mangani, C.