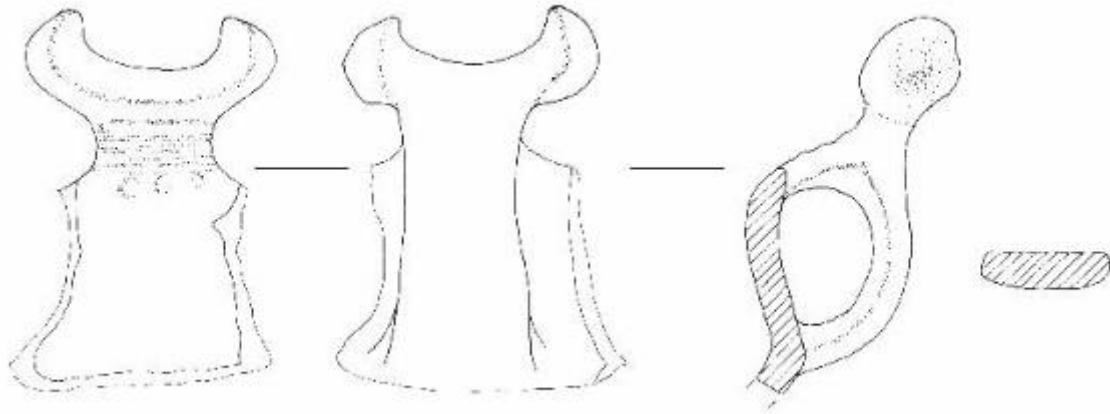


Capeduncola



Link risorsa: <https://www.lombardiabeniculturali.it/reperti-archeologici/schede/4b010-00895/>

Scheda SIRBeC: <https://www.lombardiabeniculturali.it/reperti-archeologici/schede-complete/4b010-00895/>

CODICI

Unità operativa: 4b010

Numero scheda: 895

Codice scheda: 4b010-00895

Tipo scheda: RA

Livello ricerca: C

CODICE UNIVOCO

Codice regione: 03

Ente schedatore: R03/ Comune di Desenzano del Garda

Ente competente: S25

RELAZIONI

RELAZIONI CON ALTRI BENI

Tipo relazione: scheda storica

Specifiche tipo relazione: Data/Autori: 1993 - Agosti M. E.

OGGETTO

OGGETTO

Definizione: capeduncola

Disponibilità del bene: reale

Classe e produzione: ceramica palafitticola-terramaricola

LOCALIZZAZIONE GEOGRAFICO-AMMINISTRATIVA

INDICAZIONE DEL CONTENITORE FISICO

Codice del contenitore fisico: 2795

Categoria del contenitore fisico: architettura

LOCALIZZAZIONE GEOGRAFICO-AMMINISTRATIVA ATTUALE

Stato: Italia

Regione: Lombardia

Provincia: BS

Nome provincia: Brescia

Codice ISTAT comune: 017067

Comune: Desenzano del Garda

COLLOCAZIONE SPECIFICA

Tipologia: chiostro

Denominazione: Chiostro del Convento Carmelitano

Indirizzo: Via Anelli

Denominazione struttura conservativa - livello 1: Museo Civico Archeologico Giovanni Rambotti

Tipologia struttura conservativa: museo

Altra denominazione: Chiostro di S. Maria de Senioribus

ALTRE LOCALIZZAZIONI GEOGRAFICO-AMMINISTRATIVE

Tipo di localizzazione: luogo di reperimento

LOCALIZZAZIONE GEOGRAFICO-AMMINISTRATIVA

Stato: Italia

Regione: Lombardia

Provincia: BS

Comune: Desenzano del Garda

Località: Lavagnone

COLLOCAZIONE SPECIFICA

Tipologia: cascina

Denominazione: Cascina Lavagnone

DATI PATRIMONIALI E COLLEZIONI

INVENTARIO

Numero: St 65811

LOCALIZZAZIONE CATASTALE

LOCALIZZAZIONE CATASTALE

MODALITA' DI REPERIMENTO

DATI DI SCAVO

Data: 1984

Specifiche di reperimento: Abitato del Lavagnone/ raccolte di superficie

CRONOLOGIA

CRONOLOGIA GENERICA

Secolo: Bronzo Medio II

CRONOLOGIA SPECIFICA

Da: 1450 a.C.

Validità: ca.

A: 1375 a.C.

Validità: ca.

Motivazione cronologia: analisi stilistica

DATI TECNICI

MATERIA E TECNICA

Materia: argilla

Tecnica: impasto semidepurato

MISURE

Unità: mm.

Larghezza: 78

Lunghezza: 100

DATI ANALITICI

DESCRIZIONE

Indicazioni sull'oggetto

Orlo di forma arrotondata, assottigliato e leggermente esoverso; parete distinta rettilinea rastremata verso l'orlo. Ansa lunata ad appendici coniche decorata, internamente, con un fascio di 3 solcature orizzontali parallele e 3 coppelle sottostanti. Colore: grigio.

STEMMI, EMBLEMI, MARCHI

Identificazione: Rambotti_06

CONSERVAZIONE

STATO DI CONSERVAZIONE

Data: 2007

Stato di conservazione: frammentario

Indicazioni specifiche: orlo e parete con ansa

CONDIZIONE GIURIDICA E VINCOLI

CONDIZIONE GIURIDICA

Indicazione generica: proprietà Ente pubblico territoriale

Indicazione specifica: Comune di Desenzano del Garda

FONTI E DOCUMENTI DI RIFERIMENTO

DOCUMENTAZIONE FOTOGRAFICA

Codice univoco della risorsa: SC_RA_4b010-00895_IMG-0000067512

Genere: documentazione allegata

Tipo: scansione

Codice identificativo: M057_06

Collocazione del file nell'archivio locale: D:\

Nome del file originale: M057_06.jpg

DOCUMENTAZIONE ALLEGATA

Tipologia del documento: grafica

Tipo/Formato: disegno al tratto

Scala per elaborati grafici: 1:1

Autore: Agosti M. E.

Data: 1993

Collocazione: Museo "G. Rambotti"

COMPILAZIONE

COMPILAZIONE

Anno di redazione: 2007

Ente compilatore: Comune di Desenzano del Garda

Nome: Mangani, C.