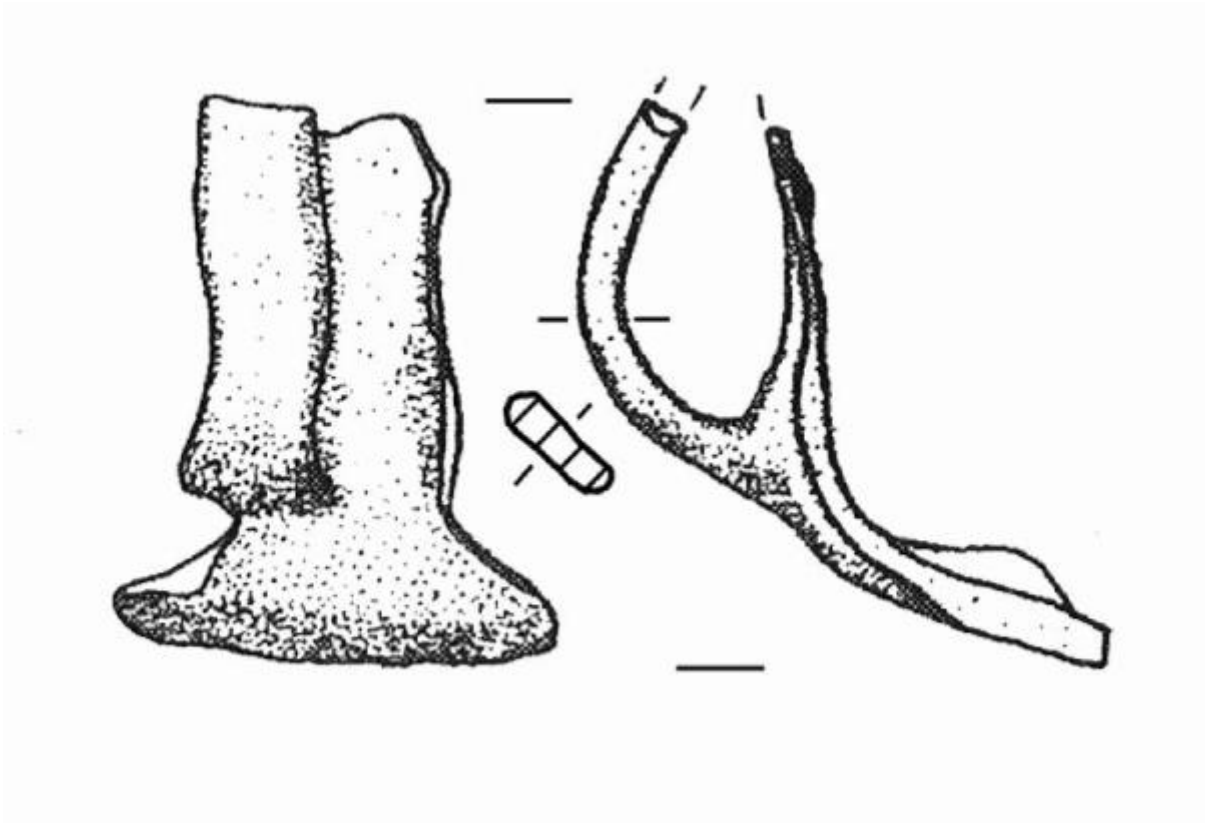


Boccale



Link risorsa: <https://www.lombardiabeniculturali.it/reperti-archeologici/schede/4b010-01122/>

Scheda SIRBeC: <https://www.lombardiabeniculturali.it/reperti-archeologici/schede-complete/4b010-01122/>

CODICI

Unità operativa: 4b010

Numero scheda: 1122

Codice scheda: 4b010-01122

Tipo scheda: RA

Livello ricerca: C

CODICE UNIVOCO

Codice regione: 03

Ente schedatore: R03/ Comune di Desenzano del Garda

Ente competente: S25

RELAZIONI

RELAZIONI CON ALTRI BENI

Tipo relazione: scheda storica

Specifiche tipo relazione: Data/Autori: 2004 - Gattei M.

OGGETTO

OGGETTO

Definizione: boccale

Disponibilità del bene: reale

Classe e produzione: ceramica poladiana

LOCALIZZAZIONE GEOGRAFICO-AMMINISTRATIVA

INDICAZIONE DEL CONTENITORE FISICO

Codice del contenitore fisico: 2795

Categoria del contenitore fisico: architettura

LOCALIZZAZIONE GEOGRAFICO-AMMINISTRATIVA ATTUALE

Stato: Italia

Regione: Lombardia

Provincia: BS

Nome provincia: Brescia

Codice ISTAT comune: 017067

Comune: Desenzano del Garda

COLLOCAZIONE SPECIFICA

Tipologia: chiostro

Denominazione: Chiostro del Convento Carmelitano

Indirizzo: Via Anelli

Denominazione struttura conservativa - livello 1: Museo Civico Archeologico Giovanni Rambotti

Tipologia struttura conservativa: museo

Altra denominazione: Chiostro di S. Maria de Senioribus

ALTRE LOCALIZZAZIONI GEOGRAFICO-AMMINISTRATIVE

Tipo di localizzazione: luogo di reperimento

LOCALIZZAZIONE GEOGRAFICO-AMMINISTRATIVA

Stato: Italia

Regione: Lombardia

Provincia: BS

Comune: Desenzano del Garda

Località: Lavagnone

COLLOCAZIONE SPECIFICA

Tipologia: cascina

Denominazione: Cascina Lavagnone

LOCALIZZAZIONE CATASTALE

LOCALIZZAZIONE CATASTALE

Ente responsabile: UNI MI

Responsabile scientifico: de Marinis R. C.

MODALITA' DI REPERIMENTO

Specifiche di reperimento: Abitato del Lavagnone/ settore A/ US 338/ quadrato N 9

CRONOLOGIA

CRONOLOGIA GENERICA

Secolo: Bronzo Antico IA

CRONOLOGIA SPECIFICA

Da: 2200 a.C.

Validità: ca.

A: 1984 a.C.

Validità: ca.

Motivazione cronologia: contesto

DATI TECNICI

MATERIA E TECNICA

Materia: argilla

Tecnica [1 / 2]: impasto

Tecnica [2 / 2]: lisciatura sommaria

MISURE

Unità: mm.

Altezza: 70

Larghezza: 59

Specifiche: altezza e larghezza: max conservate

DATI ANALITICI

DESCRIZIONE

Indicazioni sull'oggetto: Corpo globoso. Ansa nastriforme con profilo ad orecchio. Colore: grigio intenso.

CONSERVAZIONE

STATO DI CONSERVAZIONE

Data: 2008

Stato di conservazione: frammentario

Indicazioni specifiche: frammento di parete con ansa

CONDIZIONE GIURIDICA E VINCOLI

CONDIZIONE GIURIDICA

Indicazione generica: proprietà Ente pubblico territoriale

Indicazione specifica: Comune di Desenzano del Garda

FONTI E DOCUMENTI DI RIFERIMENTO

DOCUMENTAZIONE FOTOGRAFICA

Codice univoco della risorsa: SC_RA_4b010-01122_IMG-0000068098

Genere: documentazione allegata

Tipo: scansione

Codice identificativo: CM22_08

Collocazione del file nell'archivio locale: D:\

Nome del file originale: CM22_08.jpg

DOCUMENTAZIONE ALLEGATA

Tipologia del documento: grafica

Tipo/Formato: disegno al tratto

Scala per elaborati grafici: 1:1

Autore: Gattei M.

Data: 2004

BIBLIOGRAFIA

Genere: bibliografia specifica

Autore: Gattei M.

Titolo libro o rivista: I materiali del Bronzo Antico IA del settore A del Lavagnone di Desenzano del Garda (Brescia)

Anno di edizione: 2004-2005

V., pp., nn.: p. 118

COMPILAZIONE

COMPILAZIONE

Anno di redazione: 2007

Ente compilatore: Comune di Desenzano del Garda

Nome: Mangani, C.