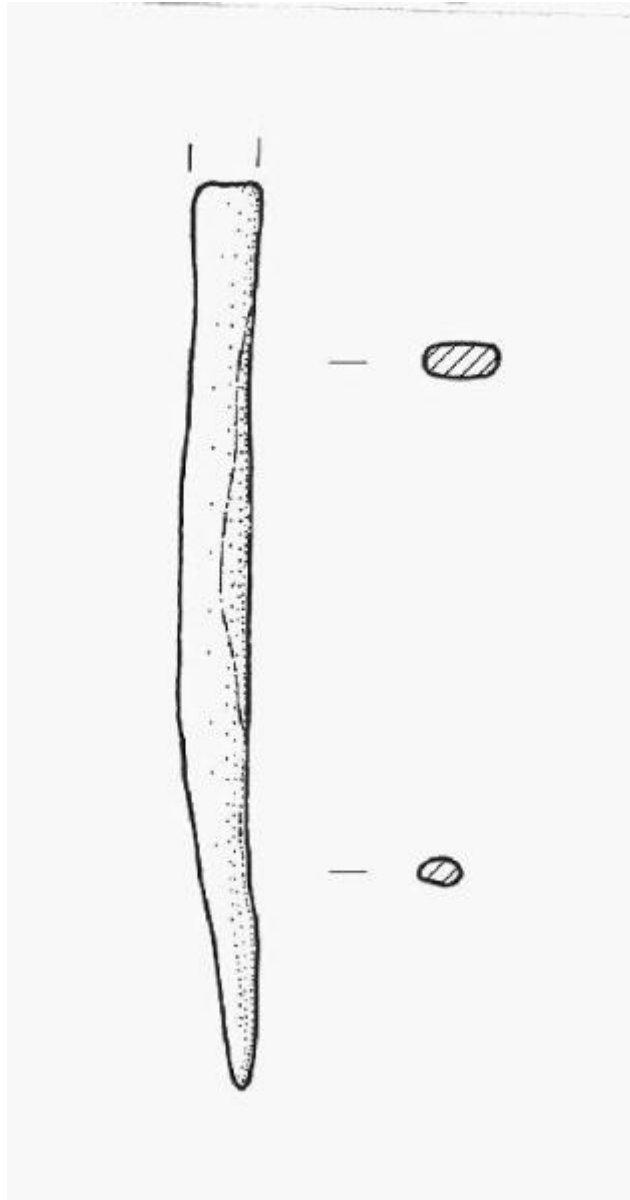


## Punta



Link risorsa: <https://www.lombardiabenculturali.it/reperti-archeologici/schede/4b010-01213/>

Scheda SIRBeC: <https://www.lombardiabenculturali.it/reperti-archeologici/schede-complete/4b010-01213/>

## CODICI

Unità operativa: 4b010

Numero scheda: 1213

Codice scheda: 4b010-01213

Tipo scheda: RA

Livello ricerca: C

### CODICE UNIVOCO

Codice regione: 03

Ente schedatore: R03/ Comune di Desenzano del Garda

Ente competente: S25

## RELAZIONI

### RELAZIONI CON ALTRI BENI

Tipo relazione: scheda storica

Specifiche tipo relazione: Data/Autori: 1994 - Mangani C.

## OGGETTO

### OGGETTO

Definizione: punta

Disponibilità del bene: reale

Classe e produzione: industria su osso-corno

## LOCALIZZAZIONE GEOGRAFICO-AMMINISTRATIVA

### INDICAZIONE DEL CONTENITORE FISICO

Codice del contenitore fisico: 2795

Categoria del contenitore fisico: architettura

### LOCALIZZAZIONE GEOGRAFICO-AMMINISTRATIVA ATTUALE

Stato: Italia

Regione: Lombardia

Provincia: BS

Nome provincia: Brescia

Codice ISTAT comune: 017067

Comune: Desenzano del Garda

### **COLLOCAZIONE SPECIFICA**

Tipologia: chiostro

Denominazione: Chiostro del Convento Carmelitano

Indirizzo: Via Anelli

Denominazione struttura conservativa - livello 1: Museo Civico Archeologico Giovanni Rambotti

Tipologia struttura conservativa: museo

Altra denominazione: Chiostro di S. Maria de Senioribus

### **ALTRE LOCALIZZAZIONI GEOGRAFICO-AMMINISTRATIVE**

Tipo di localizzazione: luogo di reperimento

### **LOCALIZZAZIONE GEOGRAFICO-AMMINISTRATIVA**

Stato: Italia

Regione: Lombardia

Provincia: BS

Comune: Desenzano del Garda

Località: Lavagnone

### **COLLOCAZIONE SPECIFICA**

Tipologia: cascina

Denominazione: Cascina Lavagnone

### **LOCALIZZAZIONE CATASTALE**

### **LOCALIZZAZIONE CATASTALE**

### **MODALITA' DI REPERIMENTO**

Specifiche di reperimento: Abitato del Lavagnone  
raccolte di superficie del 1914

### **CRONOLOGIA**

## **CRONOLOGIA GENERICA**

Secolo: Bronzo Antico-Medio

## **CRONOLOGIA SPECIFICA**

Da: a.C.

Validità: c.a.

A: a.C.

Validità: c.a.

Motivazione cronologia: contesto

## **DATI TECNICI**

### **MATERIA E TECNICA**

Materia: corno

Tecnica: abrasione longitudinale

### **MISURE**

Unità: mm.

Larghezza: 8

Lunghezza: 89

## **DATI ANALITICI**

### **DESCRIZIONE**

Indicazioni sull'oggetto: Gambo asimmetrico nella parte distale a sezione ovaleggiante.

## **CONSERVAZIONE**

### **STATO DI CONSERVAZIONE**

Data: 2008

Stato di conservazione: parzialmente ricomposto

Indicazioni specifiche: Estremità prossimale spezzata.

## **CONDIZIONE GIURIDICA E VINCOLI**

### **CONDIZIONE GIURIDICA**

Indicazione generica: proprietà Ente pubblico territoriale

Indicazione specifica: Comune di Desenzano del Garda

### **ACQUISIZIONE**

Tipo acquisizione: donazione

Nome: Avv. E. Mosconi

Data acquisizione: 1984

## **FONTI E DOCUMENTI DI RIFERIMENTO**

### **DOCUMENTAZIONE FOTOGRAFICA [1 / 2]**

Codice univoco della risorsa: SC\_RA\_4b010-01213\_IMG-0000076942

Genere: documentazione allegata

Tipo: scansione

Codice identificativo: CM034\_08

Collocazione del file nell'archivio locale: D:\

Nome del file originale: CM034\_08.jpg

### **DOCUMENTAZIONE FOTOGRAFICA [2 / 2]**

Codice univoco della risorsa: SC\_RA\_4b010-01213\_IMG-0000076943

Genere: documentazione allegata

Tipo: fotografia colore

Codice identificativo: 44\_08

Visibilità immagine: 1

Collocazione del file nell'archivio locale: D:\FOTO

Nome del file originale: 44\_08.JPG

### **DOCUMENTAZIONE ALLEGATA**

Tipologia del documento: grafica

Tipo/Formato: disegno al tratto

Scala per elaborati grafici: 1:1

Autore: Mangani C.

Data: 2005

Ente proprietario: Museo "G. Rambotti"

Collocazione: Museo "G. Rambotti"

## COMPILAZIONE

### COMPILAZIONE

Anno di redazione: 2008

Ente compilatore: Comune di Desenzano del Garda

Nome: Mangani, C.