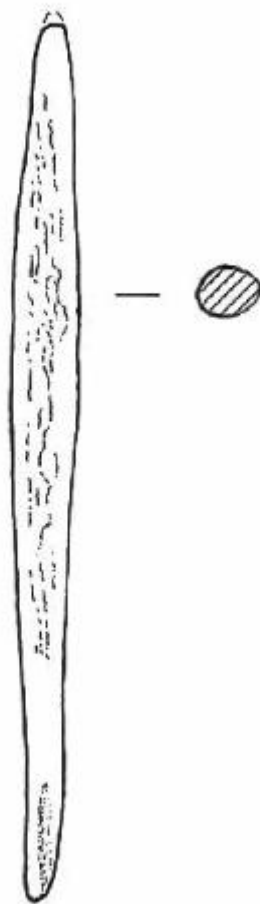


# Fuso



Link risorsa: <https://www.lombardiabeniculturali.it/reperti-archeologici/schede/4b010-01224/>

Scheda SIRBeC: <https://www.lombardiabeniculturali.it/reperti-archeologici/schede-complete/4b010-01224/>

## **CODICI**

Unità operativa: 4b010

Numero scheda: 1224

Codice scheda: 4b010-01224

Tipo scheda: RA

Livello ricerca: C

### **CODICE UNIVOCO**

Codice regione: 03

Ente schedatore: R03/ Comune di Desenzano del Garda

Ente competente: S25

## **OGGETTO**

### **OGGETTO**

Definizione: fuso

Disponibilità del bene: reale

Classe e produzione: industria su osso-corno

## **LOCALIZZAZIONE GEOGRAFICO-AMMINISTRATIVA**

### **INDICAZIONE DEL CONTENITORE FISICO**

Codice del contenitore fisico: 2795

Categoria del contenitore fisico: architettura

### **LOCALIZZAZIONE GEOGRAFICO-AMMINISTRATIVA ATTUALE**

Stato: Italia

Regione: Lombardia

Provincia: BS

Nome provincia: Brescia

Codice ISTAT comune: 017067

Comune: Desenzano del Garda

### **COLLOCAZIONE SPECIFICA**

Tipologia: chiostro

Denominazione: Chiostro del Convento Carmelitano

Indirizzo: Via Anelli

Denominazione struttura conservativa - livello 1: Museo Civico Archeologico Giovanni Rambotti

Tipologia struttura conservativa: museo

Altra denominazione: Chiostro di S. Maria de Senioribus

## ALTRE LOCALIZZAZIONI GEOGRAFICO-AMMINISTRATIVE

Tipo di localizzazione: luogo di reperimento

### LOCALIZZAZIONE GEOGRAFICO-AMMINISTRATIVA

Stato: Italia

Regione: Lombardia

Provincia: BS

Comune: Desenzano del Garda

Località: Lavagnone

### COLLOCAZIONE SPECIFICA

Tipologia: cascinale

Denominazione: Cascina Lavagnone

## LOCALIZZAZIONE CATASTALE

### LOCALIZZAZIONE CATASTALE

## MODALITA' DI REPERIMENTO

Specifiche di reperimento: Abitato del Lavagnone  
raccolte di superficie del 1914

## CRONOLOGIA

### CRONOLOGIA GENERICA

Secolo: Bronzo Antico o Medio

### CRONOLOGIA SPECIFICA

Validità: c.a.

Validità: c.a.

Motivazione cronologia: contesto

## DATI TECNICI

### MATERIA E TECNICA

Materia: corno

Tecnica [1 / 2]: intaglio

Tecnica [2 / 2]: levigatura parziale

### MISURE

Unità: mm.

## DATI ANALITICI

### DESCRIZIONE

Indicazioni sull'oggetto: Punta leggermente asimmetrica a sezione circolare.

## CONSERVAZIONE

### STATO DI CONSERVAZIONE

Data: 2008

Stato di conservazione: ricomposto

## CONDIZIONE GIURIDICA E VINCOLI

### CONDIZIONE GIURIDICA

Indicazione generica: proprietà Ente pubblico territoriale

Indicazione specifica: Comune di Desenzano del Garda

### ACQUISIZIONE

Tipo acquisizione: donazione

Nome: Avv. E. Mosconi

Data acquisizione: 1984

## FONTI E DOCUMENTI DI RIFERIMENTO

### DOCUMENTAZIONE FOTOGRAFICA

Codice univoco della risorsa: SC\_RA\_4b010-01224\_IMG-0000076961

Genere: documentazione allegata

Tipo: scansione

Codice identificativo: CM046\_08

Collocazione del file nell'archivio locale: D:\

Nome del file originale: CM046\_08.jpg

**DOCUMENTAZIONE ALLEGATA**

Tipologia del documento: grafica

Tipo/Formato: disegno al tratto

Scala per elaborati grafici: 1:1

Autore: Mangani C.

Data: 2008

Ente proprietario: Museo "G. Rambotti"

Collocazione: Museo "G. Rambotti"

## COMPILAZIONE

### COMPILAZIONE

Anno di redazione: 2008

Ente compilatore: Comune di Desenzano del Garda

Nome: Mangani, C.