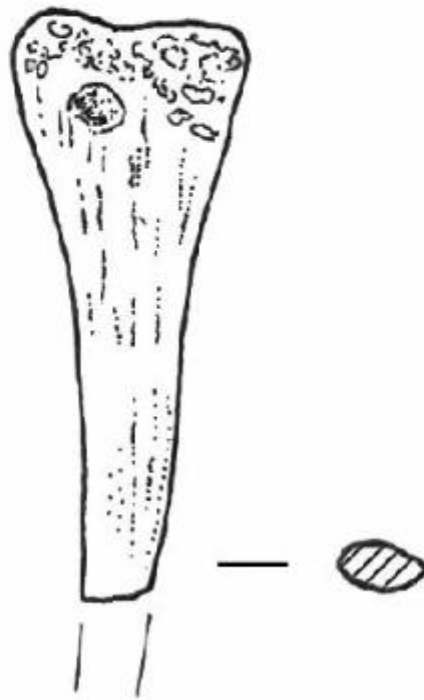


# Spillone



Link risorsa: <https://www.lombardiabenculturali.it/reperti-archeologici/schede/4b010-01225/>

Scheda SIRBeC: <https://www.lombardiabenculturali.it/reperti-archeologici/schede-complete/4b010-01225/>

## **CODICI**

Unità operativa: 4b010

Numero scheda: 1225

Codice scheda: 4b010-01225

Tipo scheda: RA

Livello ricerca: C

### **CODICE UNIVOCO**

Codice regione: 03

Ente schedatore: R03/ Comune di Desenzano del Garda

Ente competente: S25

## **OGGETTO**

### **OGGETTO**

Definizione: spillone

Disponibilità del bene: reale

Classe e produzione: industria su osso-corno

## **LOCALIZZAZIONE GEOGRAFICO-AMMINISTRATIVA**

### **INDICAZIONE DEL CONTENITORE FISICO**

Codice del contenitore fisico: 2795

Categoria del contenitore fisico: architettura

### **LOCALIZZAZIONE GEOGRAFICO-AMMINISTRATIVA ATTUALE**

Stato: Italia

Regione: Lombardia

Provincia: BS

Nome provincia: Brescia

Codice ISTAT comune: 017067

Comune: Desenzano del Garda

### **COLLOCAZIONE SPECIFICA**

Tipologia: chiostro

Denominazione: Chiostro del Convento Carmelitano

Indirizzo: Via Anelli

Denominazione struttura conservativa - livello 1: Museo Civico Archeologico Giovanni Rambotti

Tipologia struttura conservativa: museo

Altra denominazione: Chiostro di S. Maria de Senioribus

## ALTRE LOCALIZZAZIONI GEOGRAFICO-AMMINISTRATIVE

Tipo di localizzazione: luogo di reperimento

### LOCALIZZAZIONE GEOGRAFICO-AMMINISTRATIVA

Stato: Italia

Regione: Lombardia

Provincia: BS

Comune: Desenzano del Garda

Località: Lavagnone

### COLLOCAZIONE SPECIFICA

Tipologia: cascinale

Denominazione: Cascina Lavagnone

## LOCALIZZAZIONE CATASTALE

### LOCALIZZAZIONE CATASTALE

## MODALITA' DI REPERIMENTO

### DATI DI SCAVO

Data: 2007

Numero inventario di scavo: RR 3051

Ente responsabile: UNI MI

Responsabile scientifico: Prof. R.C. de Marinis

Specifiche di reperimento: Abitato del Lavagnone  
settore E/ US 3013/ F 26

## CRONOLOGIA

## **CRONOLOGIA GENERICA**

Secolo: Bronzo Medio 2

## **CRONOLOGIA SPECIFICA**

Validità: c.a.

Validità: c.a.

Motivazione cronologia: contesto

## **DATI TECNICI**

### **MATERIA E TECNICA**

Materia: osso

Tecnica: intaglio

### **MISURE**

Unità: mm.

Specifiche: larghezza: max alla base

lunghezza: max conservata

## **DATI ANALITICI**

### **DESCRIZIONE**

Indicazioni sull'oggetto: Base triangolare; gambo a sezione circolare. Il pezzo era ancora in corso di lavorazione.

## **CONSERVAZIONE**

### **STATO DI CONSERVAZIONE**

Data: 2008

Stato di conservazione: frammentario

Indicazioni specifiche: Gambo spezzato

## **CONDIZIONE GIURIDICA E VINCOLI**

### **CONDIZIONE GIURIDICA**

Indicazione generica: proprietà Ente pubblico territoriale

Indicazione specifica: Comune di Desenzano del Garda

### **ACQUISIZIONE**

Tipo acquisizione: donazione

Data acquisizione: 1984

## **FONTI E DOCUMENTI DI RIFERIMENTO**

### **DOCUMENTAZIONE FOTOGRAFICA [1 / 2]**

Codice univoco della risorsa: SC\_RA\_4b010-01225\_IMG-0000076962

Genere: documentazione allegata

Tipo: scansione

Codice identificativo: CM047\_08

Collocazione del file nell'archivio locale: D:\

Nome del file originale: CM047\_08.jpg

### **DOCUMENTAZIONE FOTOGRAFICA [2 / 2]**

Codice univoco della risorsa: SC\_RA\_4b010-01225\_IMG-0000076963

Genere: documentazione allegata

Tipo: fotografia colore

Codice identificativo: 43\_08

Visibilità immagine: 1

Collocazione del file nell'archivio locale: D:\FOTO

Nome del file originale: 43\_08.JPG

### **DOCUMENTAZIONE ALLEGATA**

Tipologia del documento: grafica

Tipo/Formato: disegno al tratto

Scala per elaborati grafici: 1:1

Autore: Mangani C.

Data: 2008

Ente proprietario: Museo "G. Rambotti"

Collocazione: Museo "G. Rambotti"

## **COMPILAZIONE**

### **COMPILAZIONE**

Anno di redazione: 2008

Ente compilatore: Comune di Desenzano del Garda

Nome: Mangani, C.