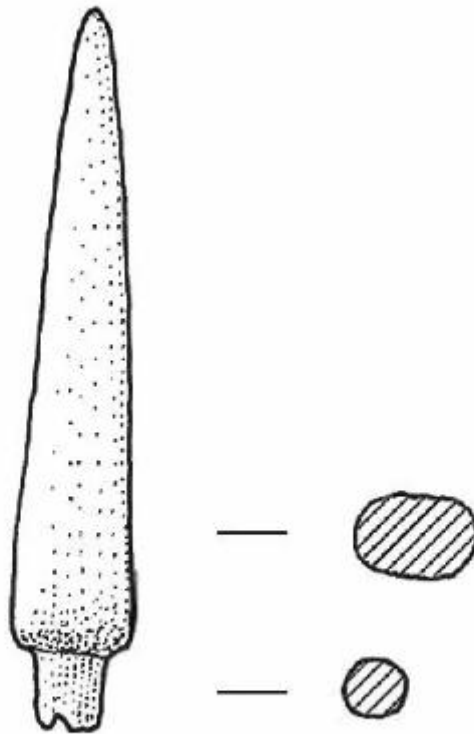


Cuspide di freccia



Link risorsa: <https://www.lombardiabeniculturali.it/reperti-archeologici/schede/4b010-01226/>

Scheda SIRBeC: <https://www.lombardiabeniculturali.it/reperti-archeologici/schede-complete/4b010-01226/>

CODICI

Unità operativa: 4b010

Numero scheda: 1226

Codice scheda: 4b010-01226

Tipo scheda: RA

Livello ricerca: C

CODICE UNIVOCO

Codice regione: 03

Ente schedatore: R03/ Comune di Desenzano del Garda

Ente competente: S25

OGGETTO

OGGETTO

Definizione: cuspidi di freccia

Tipologia: Pape, tipo E

Titolo repertorio per esteso

PAPE W. 1982, Au sujet de quelques pointes de flèches en os, in L'industrie en os et bois de cervidè durant le Nèolitique e l'age des métaux, 2, CNRS, Paris, pp. 135-170

Disponibilità del bene: reale

Classe e produzione: industria su osso-corno

LOCALIZZAZIONE GEOGRAFICO-AMMINISTRATIVA

INDICAZIONE DEL CONTENITORE FISICO

Codice del contenitore fisico: 2795

Categoria del contenitore fisico: architettura

LOCALIZZAZIONE GEOGRAFICO-AMMINISTRATIVA ATTUALE

Stato: Italia

Regione: Lombardia

Provincia: BS

Nome provincia: Brescia

Codice ISTAT comune: 017067

Comune: Desenzano del Garda

COLLOCAZIONE SPECIFICA

Tipologia: chiostro

Denominazione: Chiostro del Convento Carmelitano

Indirizzo: Via Anelli

Denominazione struttura conservativa - livello 1: Museo Civico Archeologico Giovanni Rambotti

Tipologia struttura conservativa: museo

Altra denominazione: Chiostro di S. Maria de Senioribus

ALTRE LOCALIZZAZIONI GEOGRAFICO-AMMINISTRATIVE

Tipo di localizzazione: luogo di reperimento

LOCALIZZAZIONE GEOGRAFICO-AMMINISTRATIVA

Stato: Italia

Regione: Lombardia

Provincia: BS

Comune: Desenzano del Garda

Località: Lavagnone

COLLOCAZIONE SPECIFICA

Tipologia: cascinale

Denominazione: Cascina Lavagnone

LOCALIZZAZIONE CATASTALE

LOCALIZZAZIONE CATASTALE

MODALITA' DI REPERIMENTO

DATI DI SCAVO

Data: 1994

Ente responsabile: UNI MI

Responsabile scientifico: Prof. R.C. de Marinis

Specifiche di reperimento: Abitato del Lavagnone
settore B/ US 502/ H-I 6

CRONOLOGIA

CRONOLOGIA GENERICA

Secolo: Bronzo Medio I

CRONOLOGIA SPECIFICA

Da: 1600 a.C.

Validità: c.a.

A: 1500 a.C.

Validità: c.a.

Motivazione cronologia: contesto

DATI TECNICI

MATERIA E TECNICA

Materia: corno

MISURE

Unità: mm.

DATI ANALITICI

DESCRIZIONE

Indicazioni sull'oggetto

Punta tronco-piramidale a sezione sub-quadrangolare. Spigolo vivo tra punta e peduncolo. Peduncolo a sezione circolare.

CONSERVAZIONE

STATO DI CONSERVAZIONE

Data: 2008

Stato di conservazione: parzialmente ricomposto

Indicazioni specifiche: Peduncolo spezzato

CONDIZIONE GIURIDICA E VINCOLI

CONDIZIONE GIURIDICA

Indicazione generica: proprietà Ente pubblico territoriale

Indicazione specifica: Comune di Desenzano del Garda

ACQUISIZIONE

Tipo acquisizione: donazione

Data acquisizione: 1984

FONTI E DOCUMENTI DI RIFERIMENTO

DOCUMENTAZIONE FOTOGRAFICA

Codice univoco della risorsa: SC_RA_4b010-01226_IMG-0000076964

Genere: documentazione allegata

Tipo: scansione

Codice identificativo: CM048_08

Collocazione del file nell'archivio locale: D:\

Nome del file originale: CM048_08.jpg

DOCUMENTAZIONE ALLEGATA

Tipologia del documento: grafica

Tipo/Formato: disegno al tratto

Scala per elaborati grafici: 1:1

Autore: Mangani C.

Data: 2008

Ente proprietario: Museo "G. Rambotti"

Collocazione: Museo "G. Rambotti"

COMPILAZIONE

COMPILAZIONE

Anno di redazione: 2008

Ente compilatore: Comune di Desenzano del Garda

Nome: Mangani, C.