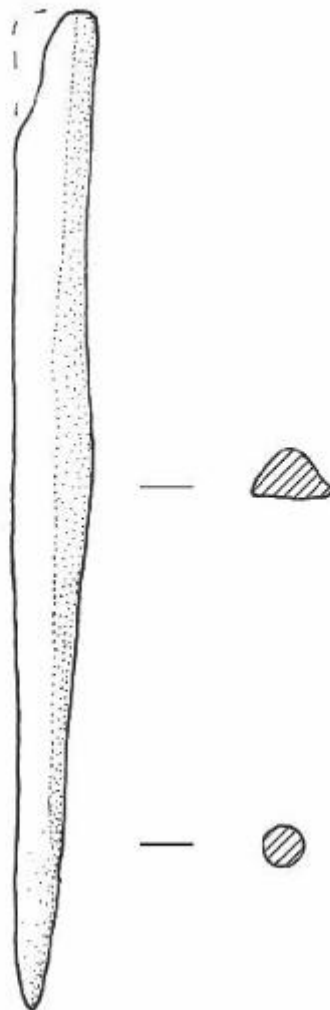


Punta



Link risorsa: <https://www.lombardiabenculturali.it/reperti-archeologici/schede/4b010-01227/>

Scheda SIRBeC: <https://www.lombardiabenculturali.it/reperti-archeologici/schede-complete/4b010-01227/>

CODICI

Unità operativa: 4b010

Numero scheda: 1227

Codice scheda: 4b010-01227

Tipo scheda: RA

Livello ricerca: C

CODICE UNIVOCO

Codice regione: 03

Ente schedatore: R03/ Comune di Desenzano del Garda

Ente competente: S25

OGGETTO

OGGETTO

Definizione: punta

Disponibilità del bene: reale

Classe e produzione: industria su osso-corno

LOCALIZZAZIONE GEOGRAFICO-AMMINISTRATIVA

INDICAZIONE DEL CONTENITORE FISICO

Codice del contenitore fisico: 2795

Categoria del contenitore fisico: architettura

LOCALIZZAZIONE GEOGRAFICO-AMMINISTRATIVA ATTUALE

Stato: Italia

Regione: Lombardia

Provincia: BS

Nome provincia: Brescia

Codice ISTAT comune: 017067

Comune: Desenzano del Garda

COLLOCAZIONE SPECIFICA

Tipologia: chiostro

Denominazione: Chiostro del Convento Carmelitano

Indirizzo: Via Anelli

Denominazione struttura conservativa - livello 1: Museo Civico Archeologico Giovanni Rambotti

Tipologia struttura conservativa: museo

Altra denominazione: Chiostro di S. Maria de Senioribus

ALTRE LOCALIZZAZIONI GEOGRAFICO-AMMINISTRATIVE

Tipo di localizzazione: luogo di reperimento

LOCALIZZAZIONE GEOGRAFICO-AMMINISTRATIVA

Stato: Italia

Regione: Lombardia

Provincia: BS

Comune: Desenzano del Garda

Località: Lavagnone

COLLOCAZIONE SPECIFICA

Tipologia: cascinale

Denominazione: Cascina Lavagnone

LOCALIZZAZIONE CATASTALE

LOCALIZZAZIONE CATASTALE

MODALITA' DI REPERIMENTO

DATI DI SCAVO

Data: 2007

Numero inventario di scavo: RR 3077

Ente responsabile: UNI MI

Responsabile scientifico: Prof. R.C. de Marinis

Specifiche di reperimento: Abitato del Lavagnone
settore E/ US 3013/ D 19

CRONOLOGIA

CRONOLOGIA GENERICA

Secolo: Bronzo Medio 2

CRONOLOGIA SPECIFICA

Da: 2200 a.C.

Validità: c.a.

A: 1984 a.C.

Validità: c.a.

Motivazione cronologia: contesto

DATI TECNICI

MATERIA E TECNICA

Materia: corno

Tecnica: abrasione parziale

MISURE

Unità: mm.

DATI ANALITICI

DESCRIZIONE

Indicazioni sull'oggetto: Punta leggermente asimmetrica a sezione sub-ovale.

CONSERVAZIONE

STATO DI CONSERVAZIONE

Data: 2008

Stato di conservazione: ricomposto

Indicazioni specifiche: 2 frr. combacianti

CONDIZIONE GIURIDICA E VINCOLI

CONDIZIONE GIURIDICA

Indicazione generica: proprietà Ente pubblico territoriale

Indicazione specifica: Comune di Desenzano del Garda

ACQUISIZIONE

Tipo acquisizione: donazione

Data acquisizione: 1984

FONTI E DOCUMENTI DI RIFERIMENTO

DOCUMENTAZIONE FOTOGRAFICA [1 / 2]

Codice univoco della risorsa: SC_RA_4b010-01227_IMG-0000076965

Genere: documentazione allegata

Tipo: scansione

Codice identificativo: CM049_08

Collocazione del file nell'archivio locale: D:\

Nome del file originale: CM049_08.jpg

DOCUMENTAZIONE FOTOGRAFICA [2 / 2]

Codice univoco della risorsa: SC_RA_4b010-01227_IMG-0000076966

Genere: documentazione allegata

Tipo: fotografia colore

Codice identificativo: 46_08

Visibilità immagine: 1

Collocazione del file nell'archivio locale: D:\FOTO

Nome del file originale: 46_08.JPG

DOCUMENTAZIONE ALLEGATA

Tipologia del documento: grafica

Tipo/Formato: disegno al tratto

Scala per elaborati grafici: 1:1

Autore: Mangani C.

Data: 2008

Ente proprietario: Museo "G. Rambotti"

Collocazione: Museo "G. Rambotti"

COMPILAZIONE

COMPILAZIONE

Anno di redazione: 2008

Ente compilatore: Comune di Desenzano del Garda

Nome: Mangani, C.