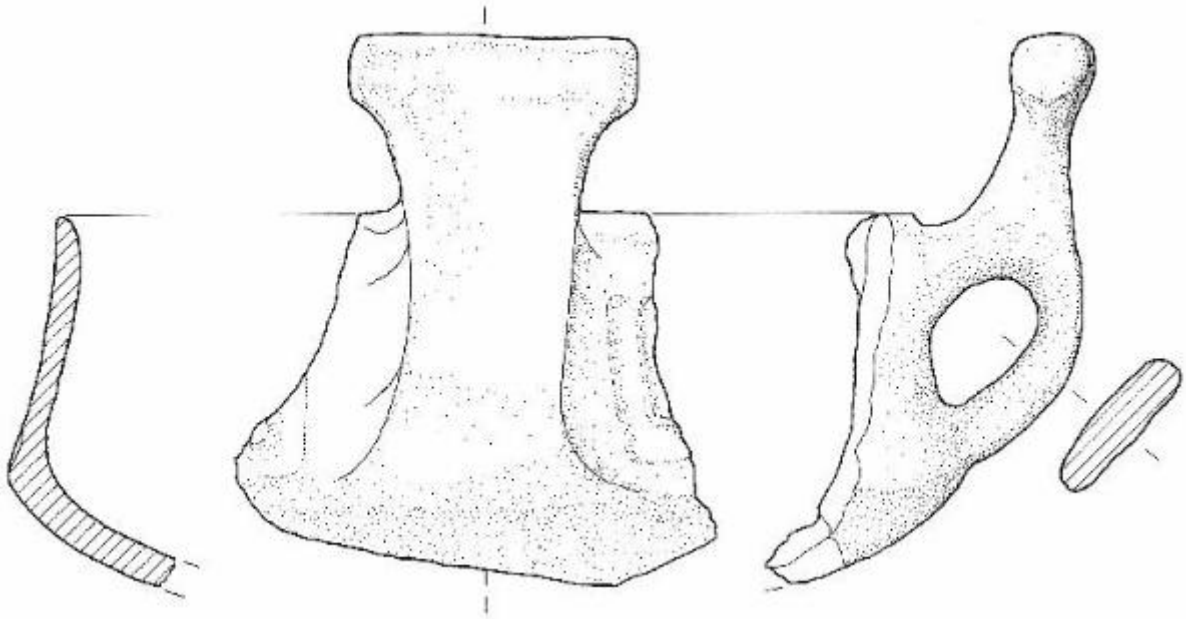


Capeduncola



Link risorsa: <https://www.lombardiabeniculturali.it/reperti-archeologici/schede/4b010-01375/>

Scheda SIRBeC: <https://www.lombardiabeniculturali.it/reperti-archeologici/schede-complete/4b010-01375/>

CODICI

Unità operativa: 4b010

Numero scheda: 1375

Codice scheda: 4b010-01375

Tipo scheda: RA

Livello ricerca: C

CODICE UNIVOCO

Codice regione: 03

Ente schedatore: R03/ Comune di Desenzano del Garda

Ente competente: S25

OGGETTO

OGGETTO

Definizione: capeduncola

Disponibilità del bene: reale

Classe e produzione: cultura palafitticola-terramaricola

LOCALIZZAZIONE GEOGRAFICO-AMMINISTRATIVA

INDICAZIONE DEL CONTENITORE FISICO

Codice del contenitore fisico: 2795

Categoria del contenitore fisico: architettura

LOCALIZZAZIONE GEOGRAFICO-AMMINISTRATIVA ATTUALE

Stato: Italia

Regione: Lombardia

Provincia: BS

Nome provincia: Brescia

Codice ISTAT comune: 017067

Comune: Desenzano del Garda

COLLOCAZIONE SPECIFICA

Tipologia: chiostro

Denominazione: Chiostro del Convento Carmelitano

Indirizzo: Via Anelli

Denominazione struttura conservativa - livello 1: Museo Civico Archeologico Giovanni Rambotti

Tipologia struttura conservativa: museo

Altra denominazione: Chiostro di S. Maria de Senioribus

ALTRE LOCALIZZAZIONI GEOGRAFICO-AMMINISTRATIVE

Tipo di localizzazione: luogo di reperimento

LOCALIZZAZIONE GEOGRAFICO-AMMINISTRATIVA

Stato: Italia

Regione: Lombardia

Provincia: BS

Comune: Desenzano del Garda

Località: Lavagnone

COLLOCAZIONE SPECIFICA

Tipologia: cascinale

Denominazione: Cascina Lavagnone

DATI PATRIMONIALI E COLLEZIONI

INVENTARIO

Numero: St 91577

LOCALIZZAZIONE CATASTALE

LOCALIZZAZIONE CATASTALE

MODALITA' DI REPERIMENTO

DATI DI SCAVO

Data: 1991

Ente responsabile: UNI MI

Responsabile scientifico: Prof. R.C. de Marinis

Specifiche di reperimento: Abitato del Lavagnone
settore B/ US 502-505 / quadrato E 7

CRONOLOGIA

CRONOLOGIA GENERICA

Secolo: Bronzo Medio I

CRONOLOGIA SPECIFICA

Da: 1600 a.C.

Validità: c.a.

A: 1500 a.C.

Validità: c.a.

Motivazione cronologia: contesto

DATI TECNICI

MATERIA E TECNICA

Materia: argilla

Tecnica [1 / 2]: impasto

Tecnica [2 / 2]: lisciatura a stecca

MISURE

Unità: mm.

Altezza: 70

Diametro: 160

Specifiche: Ø orlo ricostruito 160 mm
h max. conservata all'orlo 70 mm

DATI ANALITICI

DESCRIZIONE

Indicazioni sull'oggetto

Capeduncola con orlo assottigliato, corpo carenato a parete leggermente concava, con Ø orlo < Ø carena, vasca a calotta, ansa a nastro sovrelevata, a "T", con margine superiore rettilineo. Ai lati dell'ansa vi sono due solcature verticali e parallele.

Impasto a tessitura fine, di colore grigio (7,5R5/0), inclusi puntiformi e granulosi, con frequenza abbondante e distribuzione regolare. Superficie lisciata, di colore arancione (5YR6/3) e grigio (7,5R6/0), molte incrostazioni calcaree sulla superficie sia interna che esterna.

CONSERVAZIONE

STATO DI CONSERVAZIONE

Data: 2008

Stato di conservazione: frammentario

Indicazioni specifiche: Si conserva 1 frammento

CONDIZIONE GIURIDICA E VINCOLI

CONDIZIONE GIURIDICA

Indicazione generica: proprietà Ente pubblico territoriale

Indicazione specifica: Comune di Desenzano del Garda

FONTI E DOCUMENTI DI RIFERIMENTO

DOCUMENTAZIONE FOTOGRAFICA

Codice univoco della risorsa: SC_RA_4b010-01375_IMG-0000077112

Genere: documentazione allegata

Tipo: scansione

Codice identificativo: S046_08

Collocazione del file nell'archivio locale: D:\

Nome del file originale: S046_08.jpg

DOCUMENTAZIONE ALLEGATA

Tipologia del documento: grafica

Tipo/Formato: disegno al tratto

Scala per elaborati grafici: 1:1

Autore: Sidoli C.

Data: 2008

Ente proprietario: Museo "G. Rambotti"

Collocazione: Museo "G. Rambotti"

COMPILAZIONE

COMPILAZIONE

Anno di redazione: 2008

Ente compilatore: Comune di Desenzano del Garda

Nome: Sidoli, C.