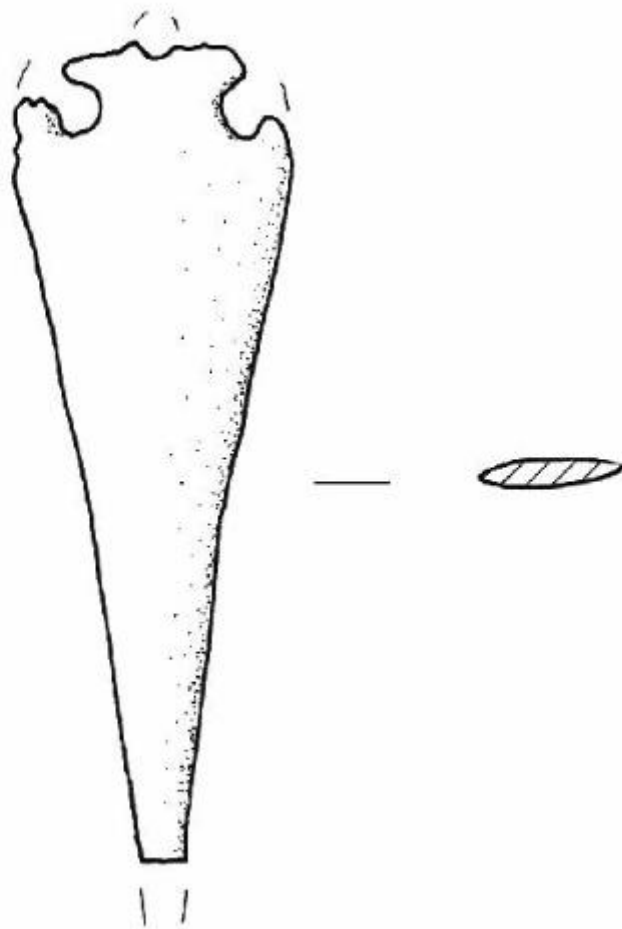


# Pugnale



Link risorsa: <https://www.lombardiabenculturali.it/reperti-archeologici/schede/4b010-01493/>

Scheda SIRBeC: <https://www.lombardiabenculturali.it/reperti-archeologici/schede-complete/4b010-01493/>

## **CODICI**

Unità operativa: 4b010

Numero scheda: 1493

Codice scheda: 4b010-01493

Tipo scheda: RA

Livello ricerca: C

### **CODICE UNIVOCO**

Codice regione: 03

Ente schedatore: R03/ Comune di Desenzano del Garda

Ente competente: S25

## **OGGETTO**

### **OGGETTO**

Definizione: pugnale

Disponibilità del bene: reale

Classe e produzione: metallurgia eta' del bronzo

## **LOCALIZZAZIONE GEOGRAFICO-AMMINISTRATIVA**

### **INDICAZIONE DEL CONTENITORE FISICO**

Codice del contenitore fisico: 2795

Categoria del contenitore fisico: architettura

### **LOCALIZZAZIONE GEOGRAFICO-AMMINISTRATIVA ATTUALE**

Stato: Italia

Regione: Lombardia

Provincia: BS

Nome provincia: Brescia

Codice ISTAT comune: 017067

Comune: Desenzano del Garda

### **COLLOCAZIONE SPECIFICA**

Tipologia: chiostro

Denominazione: Chiostro del Convento Carmelitano

Indirizzo: Via Anelli

Denominazione struttura conservativa - livello 1: Museo Civico Archeologico Giovanni Rambotti

Tipologia struttura conservativa: museo

Altra denominazione: Chiostro di S. Maria de Senioribus

## ALTRE LOCALIZZAZIONI GEOGRAFICO-AMMINISTRATIVE

Tipo di localizzazione: luogo di reperimento

### LOCALIZZAZIONE GEOGRAFICO-AMMINISTRATIVA

Stato: Italia

Regione: Lombardia

Provincia: BS

Comune: Desenzano del Garda

Località: Lavagnone

### COLLOCAZIONE SPECIFICA

Tipologia: cascinale

Denominazione: Cascina Lavagnone

## DATI PATRIMONIALI E COLLEZIONI

### INVENTARIO

Numero: St 65606

## LOCALIZZAZIONE CATASTALE

### LOCALIZZAZIONE CATASTALE

## MODALITA' DI REPERIMENTO

### DATI DI SCAVO

Data: 1964

Specifiche di reperimento: Abitato del Lavagnone  
raccolte di superficie

## CRONOLOGIA

## CRONOLOGIA GENERICA

Secolo: Bronzo Medio

## CRONOLOGIA SPECIFICA

Da: 1500 a.C.

Validità: c.a.

A: 1375 a.C.

Validità: c.a.

Motivazione cronologia: analisi stilistica

## DATI TECNICI

### MATERIA E TECNICA

Materia: bronzo

Tecnica: fusione

### MISURE

Unità: mm.

Larghezza: 25

Lunghezza: 75

## DATI ANALITICI

### DESCRIZIONE

Indicazioni sull'oggetto

Base semicircolare con 3 fori per i ribattini. Lama allungata a lati leggermente concavi. Sezione lenticolare.

## CONSERVAZIONE

### STATO DI CONSERVAZIONE

Data: 2009

Stato di conservazione: parzialmente ricomposto

Indicazioni specifiche: Estremità distale è prossimale lacunosi

## CONDIZIONE GIURIDICA E VINCOLI

### CONDIZIONE GIURIDICA

Indicazione generica: proprietà Ente pubblico territoriale

Indicazione specifica: Comune di Desenzano del Garda

## **FONTI E DOCUMENTI DI RIFERIMENTO**

### **DOCUMENTAZIONE FOTOGRAFICA**

Codice univoco della risorsa: SC\_RA\_4b010-01493\_IMG-0000090620

Genere: documentazione allegata

Tipo: scansione

Codice identificativo: CM113\_2010

Collocazione del file nell'archivio locale: C:\Documents and Settings\User\Desktop\SIRBeC\_2010 disegni\COME SIAMO

Nome del file originale: CM113\_2010.tif

### **DOCUMENTAZIONE ALLEGATA**

Tipologia del documento: grafica

Tipo/Formato: disegno al tratto

Scala per elaborati grafici: 1:1

Autore: C. Mangani

Data: 2009

## **COMPILAZIONE**

### **COMPILAZIONE**

Anno di redazione: 2010

Ente compilatore: Comune di Desenzano del Garda

Nome: Mangani, C.