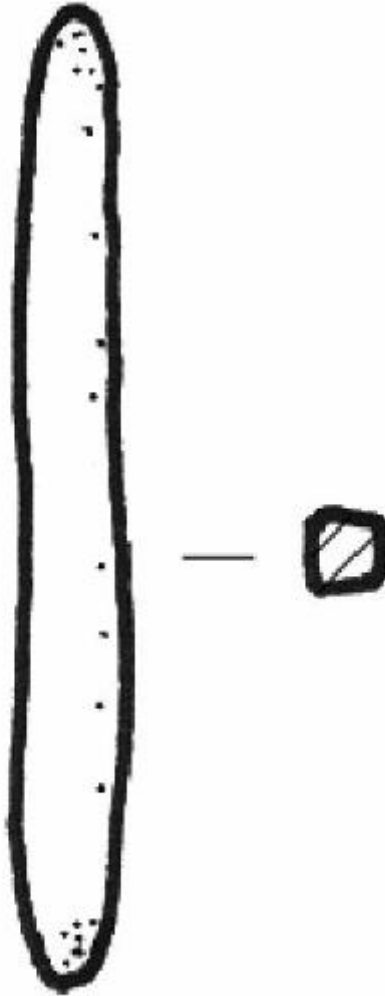


Lesina



Link risorsa: <https://www.lombardiabenculturali.it/reperti-archeologici/schede/4b010-01500/>

Scheda SIRBeC: <https://www.lombardiabenculturali.it/reperti-archeologici/schede-complete/4b010-01500/>

CODICI

Unità operativa: 4b010

Numero scheda: 1500

Codice scheda: 4b010-01500

Tipo scheda: RA

Livello ricerca: C

CODICE UNIVOCO

Codice regione: 03

Ente schedatore: R03/ Comune di Desenzano del Garda

Ente competente: S25

OGGETTO

OGGETTO

Definizione: lesina

Disponibilità del bene: reale

Classe e produzione: metallurgia eta' del bronzo

LOCALIZZAZIONE GEOGRAFICO-AMMINISTRATIVA

INDICAZIONE DEL CONTENITORE FISICO

Codice del contenitore fisico: 2795

Categoria del contenitore fisico: architettura

LOCALIZZAZIONE GEOGRAFICO-AMMINISTRATIVA ATTUALE

Stato: Italia

Regione: Lombardia

Provincia: BS

Nome provincia: Brescia

Codice ISTAT comune: 017067

Comune: Desenzano del Garda

COLLOCAZIONE SPECIFICA

Tipologia: chiostro

Denominazione: Chiostro del Convento Carmelitano

Indirizzo: Via Anelli

Denominazione struttura conservativa - livello 1: Museo Civico Archeologico Giovanni Rambotti

Tipologia struttura conservativa: museo

Altra denominazione: Chiostro di S. Maria de Senioribus

ALTRE LOCALIZZAZIONI GEOGRAFICO-AMMINISTRATIVE

Tipo di localizzazione: luogo di reperimento

LOCALIZZAZIONE GEOGRAFICO-AMMINISTRATIVA

Stato: Italia

Regione: Lombardia

Provincia: BS

Comune: Desenzano del Garda

Località: Lavagnone

COLLOCAZIONE SPECIFICA

Tipologia: cascinale

Denominazione: Cascina Lavagnone

DATI PATRIMONIALI E COLLEZIONI

INVENTARIO

Numero: St 65823

LOCALIZZAZIONE CATASTALE

LOCALIZZAZIONE CATASTALE

MODALITA' DI REPERIMENTO

Specifiche di reperimento: Abitato del Lavagnone
raccolte di superficie

CRONOLOGIA

CRONOLOGIA GENERICA

Secolo: età del Bronzo

CRONOLOGIA SPECIFICA

Validità: c.a.

Validità: c.a.

Motivazione cronologia: contesto

DATI TECNICI

MATERIA E TECNICA

Materia: bronzo

Tecnica: fusione

MISURE

Unità: mm.

Larghezza: 3

Lunghezza: 25

DATI ANALITICI

DESCRIZIONE

Indicazioni sull'oggetto: Sezione quadrangolare; estremità distale e prossimale appiattite.

CONSERVAZIONE

STATO DI CONSERVAZIONE

Data: 2009

Stato di conservazione: ricomposto

CONDIZIONE GIURIDICA E VINCOLI

CONDIZIONE GIURIDICA

Indicazione generica: proprietà Ente pubblico territoriale

Indicazione specifica: Comune di Desenzano del Garda

FONTI E DOCUMENTI DI RIFERIMENTO

DOCUMENTAZIONE FOTOGRAFICA [1 / 2]

Codice univoco della risorsa: SC_RA_4b010-01500_IMG-0000090631

Genere: documentazione allegata

Tipo: scansione

Codice identificativo: CM120_2010

Collocazione del file nell'archivio locale: C:\Documents and Settings\User\Desktop\SIRBeC_2010 disegni\COME SIAMO

Nome del file originale: CM120_2010.tif

DOCUMENTAZIONE FOTOGRAFICA [2 / 2]

Codice univoco della risorsa: SC_RA_4b010-01500_IMG-0000090632

Genere: documentazione allegata

Tipo: fotografia colore

Codice identificativo: CM120_2010_foto

Visibilità immagine: 1

Collocazione del file nell'archivio locale: C:\Documents and Settings\User\Desktop\SIRBeC_2010 disegni\COME SIAMO

Nome del file originale: CM120_2010_foto.JPG

DOCUMENTAZIONE ALLEGATA

Tipologia del documento: grafica

Tipo/Formato: disegno al tratto

Scala per elaborati grafici: 1:1

Autore: C. Mangani

Data: 2009

COMPILAZIONE

COMPILAZIONE

Anno di redazione: 2010

Ente compilatore: Comune di Desenzano del Garda

Nome: Mangani, C.