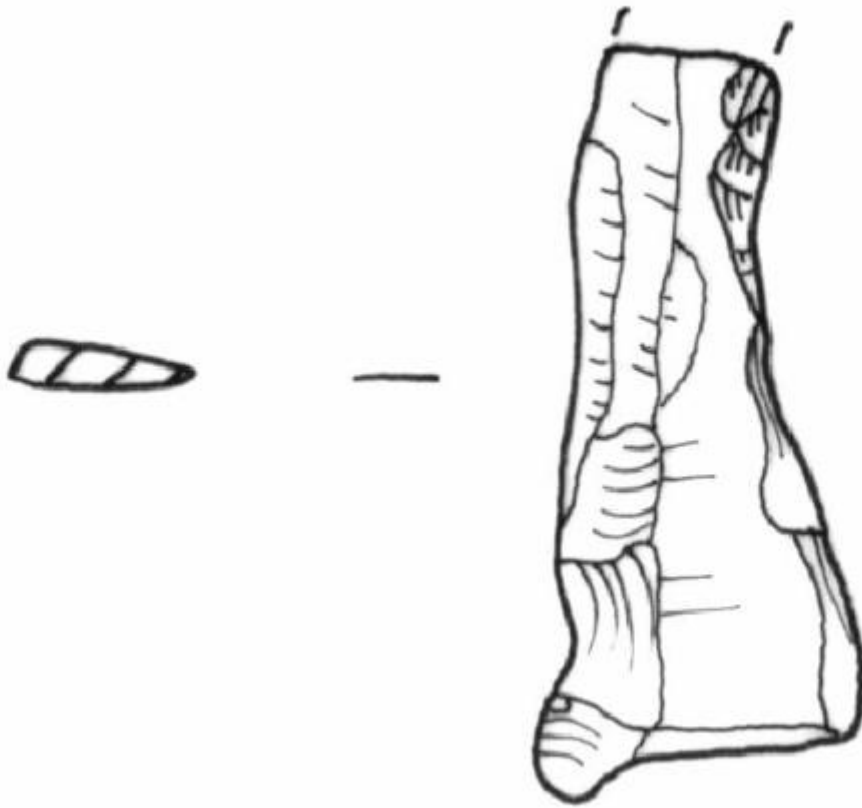


## Grattatoio



Link risorsa: <https://www.lombardiabeniculturali.it/reperti-archeologici/schede/4b020-00153/>

Scheda SIRBeC: <https://www.lombardiabeniculturali.it/reperti-archeologici/schede-complete/4b020-00153/>

## CODICI

Unità operativa: 4b020

Numero scheda: 153

Codice scheda: 4b020-00153

Tipo scheda: RA

Livello ricerca: C

### CODICE UNIVOCO

Codice regione: 03

Ente schedatore: R03/ Comune di Desenzano del Garda

Ente competente: S25

## OGGETTO

### OGGETTO

Definizione: grattatoio

Tipologia: Laplace, tipo G2

Titolo repertorio per esteso

Laplace G., Recherches sur l'origine et evolution des Complexes Leptolithiques, Boccard, 1966.11, 1970, Ferrara, pagg. 221-253

Autenticità: Originale

Disponibilità del bene: reale

Classe e produzione: industria litica

## LOCALIZZAZIONE GEOGRAFICO-AMMINISTRATIVA

### INDICAZIONE DEL CONTENITORE FISICO

Codice del contenitore fisico: 2795

Categoria del contenitore fisico: architettura

### LOCALIZZAZIONE GEOGRAFICO-AMMINISTRATIVA ATTUALE

Stato: Italia

Regione: Lombardia

Provincia: BS

Nome provincia: Brescia

Codice ISTAT comune: 017067

Comune: Desenzano del Garda

#### **COLLOCAZIONE SPECIFICA**

Tipologia: chiostro

Denominazione: Chiostro del Convento Carmelitano

Indirizzo: Via Anelli

Denominazione struttura conservativa - livello 1: Museo Civico Archeologico Giovanni Rambotti

Tipologia struttura conservativa: museo

Altra denominazione: Chiostro di S. Maria de Senioribus

#### **ALTRE LOCALIZZAZIONI GEOGRAFICO-AMMINISTRATIVE**

Tipo di localizzazione: luogo di reperimento

#### **LOCALIZZAZIONE GEOGRAFICO-AMMINISTRATIVA**

Stato: Italia

Regione: Lombardia

Provincia: BS

Comune: Desenzano del Garda

Località: Lavagnone

#### **COLLOCAZIONE SPECIFICA**

Tipologia: cascina

Denominazione: Cascina Lavagnone

#### **LOCALIZZAZIONE CATASTALE**

#### **LOCALIZZAZIONE CATASTALE**

#### **MODALITA' DI REPERIMENTO**

#### **DATI DI SCAVO**

Data: 1997

Ente responsabile: UNI MI

Responsabile scientifico: de Marinis R. C.

Specifiche di reperimento: abitato del Lavagnone/ settore A/ US 408

## CRONOLOGIA

### CRONOLOGIA GENERICA

Secolo: Bronzo Antico

### CRONOLOGIA SPECIFICA

Da: 1600 a.C.

Validità: ca.

A: 1500 a.C.

Validità: ca.

Motivazione cronologia: contesto

## DATI TECNICI

### MATERIA E TECNICA

Materia: selce

Tecnica [1 / 2]: scheggiatura

Tecnica [2 / 2]: ritocco

### MISURE

Unità: mm.

Larghezza: 13

Lunghezza: 35

Spessore: 2

Specifiche: selce grigio (2,5y6/0 munsell) a chiazze bianche

Validità: ca.

## DATI ANALITICI

### DESCRIZIONE

Indicazioni sull'oggetto: Ritocco semierto, marginale, diretto sul lato destro.

## CONSERVAZIONE

### STATO DI CONSERVAZIONE

Data: 2003

Stato di conservazione: mutilo

Indicazioni specifiche: assente la porzione distale

Fonte: autoptica

## CONDIZIONE GIURIDICA E VINCOLI

### CONDIZIONE GIURIDICA

Indicazione generica: proprietà Ente pubblico territoriale

Indicazione specifica: Comune di Desenzano del Garda

## FONTI E DOCUMENTI DI RIFERIMENTO

### DOCUMENTAZIONE FOTOGRAFICA

Codice univoco della risorsa: SC\_RA\_4b020-00153\_IMG-0000056584

Genere: documentazione allegata

Tipo: scansione

Codice identificativo: cri154

Collocazione del file nell'archivio locale: D:\disegni

Nome del file originale: cri154.jpg

### DOCUMENTAZIONE ALLEGATA

Tipologia del documento: grafica

Tipo/Formato: Disegno al tratto

Scala per elaborati grafici: 1:1

Autore: Longhi C.

Data: 2001

## COMPILAZIONE

### COMPILAZIONE

Anno di redazione: 2003

Ente compilatore: Comune di Desenzano del Garda

Nome: Longhi, C.