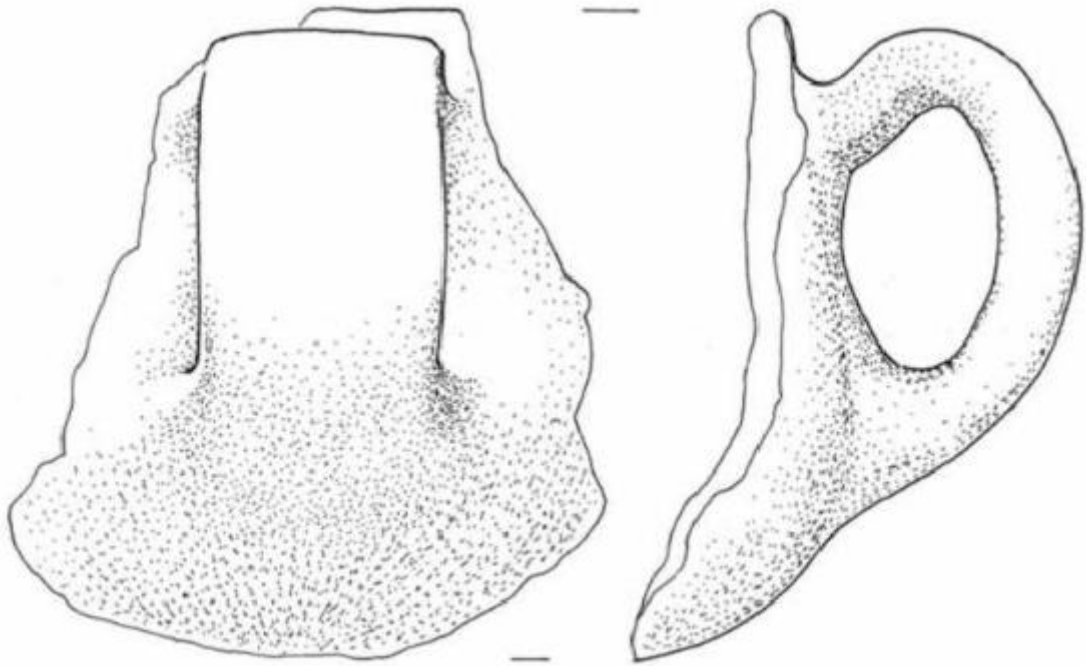


## Boccale



Link risorsa: <https://www.lombardiabeniculturali.it/reperti-archeologici/schede/4b020-00228/>

Scheda SIRBeC: <https://www.lombardiabeniculturali.it/reperti-archeologici/schede-complete/4b020-00228/>

## **CODICI**

Unità operativa: 4b020

Numero scheda: 228

Codice scheda: 4b020-00228

Tipo scheda: RA

Livello ricerca: C

### **CODICE UNIVOCO**

Codice regione: 03

Ente schedatore: R03/ Comune di Desenzano del Garda

Ente competente: S25

## **OGGETTO**

### **OGGETTO**

Definizione: boccale

Titolo repertorio per esteso

Raffaele Carlo De Marinis - Marta Rapi, Note sui criteri di classificazione della ceramica e sulla terminologia adottati, in NAB 10, 2002, c.s.

Autenticità: Originale

Disponibilità del bene: reale

Classe e produzione: ceramica poladiana

## **LOCALIZZAZIONE GEOGRAFICO-AMMINISTRATIVA**

### **INDICAZIONE DEL CONTENITORE FISICO**

Codice del contenitore fisico: 2795

Categoria del contenitore fisico: architettura

### **LOCALIZZAZIONE GEOGRAFICO-AMMINISTRATIVA ATTUALE**

Stato: Italia

Regione: Lombardia

Provincia: BS

Nome provincia: Brescia

Codice ISTAT comune: 017067

Comune: Desenzano del Garda

### **COLLOCAZIONE SPECIFICA**

Tipologia: chiostro

Denominazione: Chiostro del Convento Carmelitano

Indirizzo: Via Anelli

Denominazione struttura conservativa - livello 1: Museo Civico Archeologico Giovanni Rambotti

Tipologia struttura conservativa: museo

Altra denominazione: Chiostro di S. Maria de Senioribus

### **ALTRE LOCALIZZAZIONI GEOGRAFICO-AMMINISTRATIVE**

Tipo di localizzazione: luogo di reperimento

### **LOCALIZZAZIONE GEOGRAFICO-AMMINISTRATIVA**

Stato: Italia

Regione: Lombardia

Provincia: BS

Comune: Desenzano del Garda

Località: Lavagnone

### **COLLOCAZIONE SPECIFICA**

Tipologia: cascina

Denominazione: Cascina Lavagnone

### **LOCALIZZAZIONE CATASTALE**

### **LOCALIZZAZIONE CATASTALE**

### **MODALITA' DI REPERIMENTO**

### **DATI DI SCAVO**

Data: 1999

Numero inventario di scavo: RR 525

Ente responsabile: UNI MI

Responsabile scientifico: de Marinis R. C.

Specifiche di reperimento: Abitato del Lavagnone/ settore US 796, q. F 6.

## CRONOLOGIA

### CRONOLOGIA GENERICA

Secolo: Bronzo Antico IB

### CRONOLOGIA SPECIFICA

Da: 1900 a.C.

Validità: ca.

A: 1800 a.C.

Validità: ca.

Motivazione cronologia: contesto

## DATI TECNICI

### MATERIA E TECNICA

Materia: ceramica

Tecnica [1 / 2]: modellatura a mano

Tecnica [2 / 2]: lisciatura a stecca

### MISURE

Unità: mm.

Altezza: 70

Diametro: 110

Specifiche: superficie grigia lisciata, corpo cer. grigio con inclusi litici di dimensioni anche grandi

Validità: ca.

## DATI ANALITICI

### DESCRIZIONE

Indicazioni sull'oggetto: Globoso con ansa ad orecchio.

## CONSERVAZIONE

### STATO DI CONSERVAZIONE

Data: 2004

Stato di conservazione: frammentario

Indicazioni specifiche: si conserva circa un quarto del recipiente con orlo e ansa

Fonte: documentazione grafica

## CONDIZIONE GIURIDICA E VINCOLI

### CONDIZIONE GIURIDICA

Indicazione generica: proprietà Ente pubblico territoriale

Indicazione specifica: Comune di Desenzano del Garda

## FONTI E DOCUMENTI DI RIFERIMENTO

### DOCUMENTAZIONE FOTOGRAFICA

Codice univoco della risorsa: SC\_RA\_4b020-00228\_IMG-0000059140

Genere: documentazione allegata

Tipo: scansione

Codice identificativo: L026

Collocazione del file nell'archivio locale: D:\disegni

Nome del file originale: L026.jpg

### DOCUMENTAZIONE ALLEGATA

Tipologia del documento: grafica

Tipo/Formato: Disegno al tratto

Scala per elaborati grafici: 1:3

Autore: Rapi M.

Data: 2003

### BIBLIOGRAFIA

Genere: bibliografia specifica

Autore: M. Rapi

Titolo contributo: Lavagnone di Desenzano del Garda (BS), settore B: la ceramica del Bronzo Antico I, in NAB 10

Luogo di edizione: Bergamo

Anno di edizione: 2002

## COMPILAZIONE

### COMPILAZIONE

Anno di redazione: 2004

Ente compilatore: Comune di Desenzano del Garda

Nome: Longhi, C.