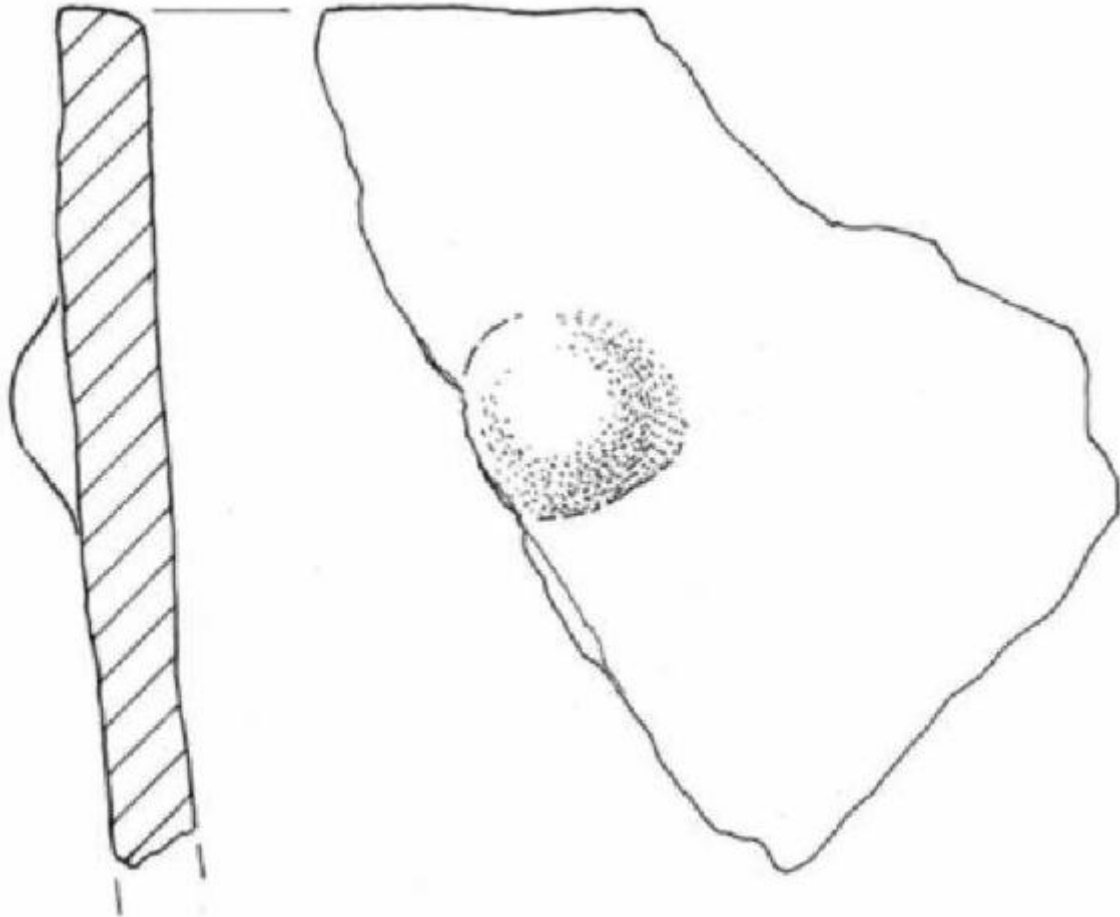


Vaso



Link risorsa: <https://www.lombardiabenculturali.it/reperti-archeologici/schede/4b020-00309/>

Scheda SIRBeC: <https://www.lombardiabenculturali.it/reperti-archeologici/schede-complete/4b020-00309/>

CODICI

Unità operativa: 4b020

Numero scheda: 309

Codice scheda: 4b020-00309

Tipo scheda: RA

Livello ricerca: C

CODICE UNIVOCO

Codice regione: 03

Ente schedatore: R03/ Comune di Desenzano del Garda

Ente competente: S25

OGGETTO

OGGETTO

Definizione: vaso

Titolo repertorio per esteso

Raffaele Carlo De Marinis - Marta Rapi, Note sui criteri di classificazione della ceramica e sulla terminologia adottati, in NAB 10, 2002, c.s.

Autenticità: Originale

Disponibilità del bene: reale

Classe e produzione: ceramica poladiana

LOCALIZZAZIONE GEOGRAFICO-AMMINISTRATIVA

INDICAZIONE DEL CONTENITORE FISICO

Codice del contenitore fisico: 2795

Categoria del contenitore fisico: architettura

LOCALIZZAZIONE GEOGRAFICO-AMMINISTRATIVA ATTUALE

Stato: Italia

Regione: Lombardia

Provincia: BS

Nome provincia: Brescia

Codice ISTAT comune: 017067

Comune: Desenzano del Garda

COLLOCAZIONE SPECIFICA

Tipologia: chiostro

Denominazione: Chiostro del Convento Carmelitano

Indirizzo: Via Anelli

Denominazione struttura conservativa - livello 1: Museo Civico Archeologico Giovanni Rambotti

Tipologia struttura conservativa: museo

Altra denominazione: Chiostro di S. Maria de Senioribus

ALTRE LOCALIZZAZIONI GEOGRAFICO-AMMINISTRATIVE

Tipo di localizzazione: luogo di reperimento

LOCALIZZAZIONE GEOGRAFICO-AMMINISTRATIVA

Stato: Italia

Regione: Lombardia

Provincia: BS

Comune: Desenzano del Garda

Località: Lavagnone

COLLOCAZIONE SPECIFICA

Tipologia: cascina

Denominazione: Cascina Lavagnone

LOCALIZZAZIONE CATASTALE

LOCALIZZAZIONE CATASTALE

MODALITA' DI REPERIMENTO

DATI DI SCAVO

Data: 1999

Ente responsabile: UNI MI

Responsabile scientifico: de Marinis R. C.

Specifiche di reperimento: Abitato del Lavagnone/ settore US 793, q. E 7

CRONOLOGIA

CRONOLOGIA GENERICA

Secolo: Bronzo Antico IB

CRONOLOGIA SPECIFICA

Da: 1900 a.C.

Validità: ca.

A: 1800 a.C.

Validità: ca.

Motivazione cronologia: contesto

DATI TECNICI

MATERIA E TECNICA

Materia: ceramica

Tecnica [1 / 2]: modellatura a mano

Tecnica [2 / 2]: lisciatura a stecca

MISURE

Unità: mm.

Altezza: 82

Larghezza: 55

Specifiche: superficie grigio, scabra, corpo cer. grigio con inclusi litici di dimensioni anche grandi.

Validità: ca.

DATI ANALITICI

DESCRIZIONE

Indicazioni sull'oggetto: Troncoconico con bugna circolare.

CONSERVAZIONE

STATO DI CONSERVAZIONE

Data: 2004

Stato di conservazione: frammentario

Indicazioni specifiche: si conserva una piccola porzione di orlo e parete

Fonte: documentazione grafica

CONDIZIONE GIURIDICA E VINCOLI

CONDIZIONE GIURIDICA

Indicazione generica: proprietà Ente pubblico territoriale

Indicazione specifica: Comune di Desenzano del Garda

FONTI E DOCUMENTI DI RIFERIMENTO

DOCUMENTAZIONE FOTOGRAFICA

Codice univoco della risorsa: SC_RA_4b020-00309_IMG-0000061660

Genere: documentazione allegata

Tipo: scansione

Codice identificativo: L107

Collocazione del file nell'archivio locale: D:\disegni

Nome del file originale: L107.jpg

DOCUMENTAZIONE ALLEGATA

Tipologia del documento: grafica

Tipo/Formato: Disegno al tratto

Scala per elaborati grafici: 1:3

Autore: Rapi M.

Data: 2003

BIBLIOGRAFIA

Genere: bibliografia specifica

Autore: M. Rapi

Titolo contributo: Lavagnone di Desenzano del Garda (BS), settore B: la ceramica del Bronzo Antico I, in NAB 10

Luogo di edizione: Bergamo

Anno di edizione: 2002

COMPILAZIONE

COMPILAZIONE

Anno di redazione: 2004

Ente compilatore: Comune di Desenzano del Garda

Nome: Longhi, C.