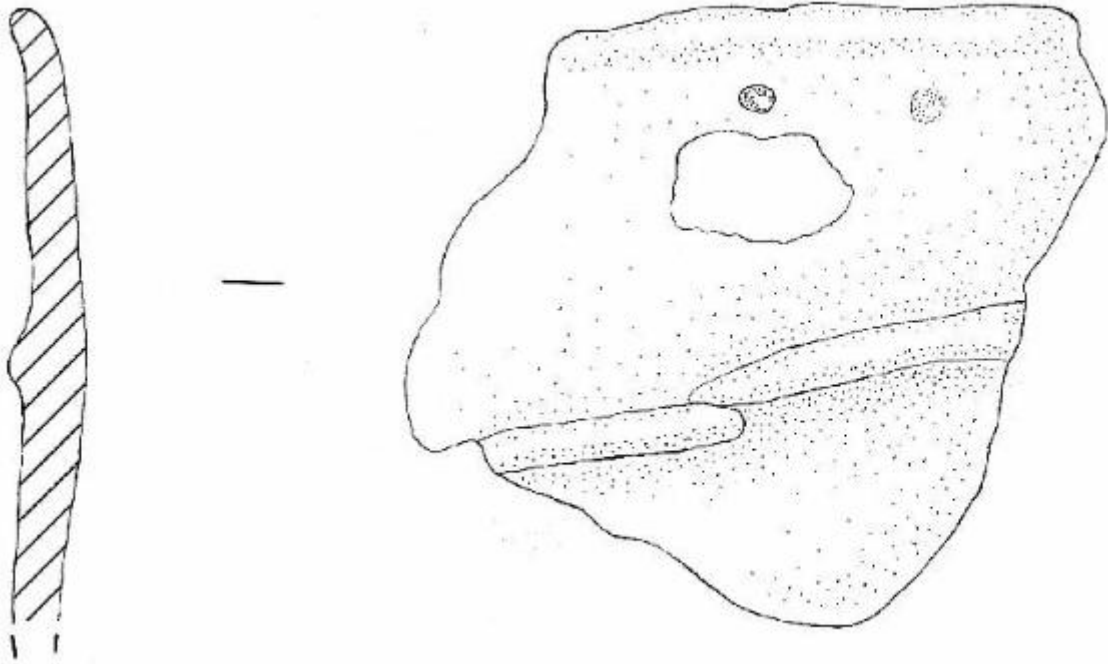


Dolio



Link risorsa: <https://www.lombardiabeniculturali.it/reperti-archeologici/schede/4b020-00692/>

Scheda SIRBeC: <https://www.lombardiabeniculturali.it/reperti-archeologici/schede-complete/4b020-00692/>

CODICI

Unità operativa: 4b020

Numero scheda: 692

Codice scheda: 4b020-00692

Tipo scheda: RA

Livello ricerca: C

CODICE UNIVOCO

Codice regione: 03

Ente schedatore: R03/ Comune di Desenzano del Garda

Ente competente: 0S25

OGGETTO

OGGETTO

Definizione: dolio

Autenticità: originale

Disponibilità del bene: reale

Classe e produzione: ceramica poladiana

LOCALIZZAZIONE GEOGRAFICO-AMMINISTRATIVA

INDICAZIONE DEL CONTENITORE FISICO

Codice del contenitore fisico: 2795

Categoria del contenitore fisico: architettura

LOCALIZZAZIONE GEOGRAFICO-AMMINISTRATIVA ATTUALE

Stato: Italia

Regione: Lombardia

Provincia: BS

Nome provincia: Brescia

Codice ISTAT comune: 017067

Comune: Desenzano del Garda

COLLOCAZIONE SPECIFICA

Tipologia: chiostro

Denominazione: Chiostro del Convento Carmelitano

Indirizzo: Via Anelli

Denominazione struttura conservativa - livello 1: Museo Civico Archeologico Giovanni Rambotti

Tipologia struttura conservativa: museo

Altra denominazione: Chiostro di S. Maria de Senioribus

ALTRE LOCALIZZAZIONI GEOGRAFICO-AMMINISTRATIVE

Tipo di localizzazione: luogo di reperimento

LOCALIZZAZIONE GEOGRAFICO-AMMINISTRATIVA

Stato: Italia

Regione: Lombardia

Provincia: BS

Comune: Desenzano del Garda

Località: Lavagnone

COLLOCAZIONE SPECIFICA

Tipologia: cascinale

Denominazione: Cascina Lavagnone

LOCALIZZAZIONE CATASTALE

LOCALIZZAZIONE CATASTALE

MODALITA' DI REPERIMENTO

DATI DI SCAVO

Data: 1977

Ente responsabile: SMPE RM

Responsabile scientifico: Renato Perini

Specifiche di reperimento: Abitato del Lavagnone settore I/ strato G3/ quadrato 9d

CRONOLOGIA

CRONOLOGIA GENERICA

Secolo: Bronzo Antico I

CRONOLOGIA SPECIFICA

Da: 2200 a.C.

Validità: ca.

A: 1800 a.C.

Validità: ca.

Motivazione cronologia: contesto

DATI TECNICI

MATERIA E TECNICA

Materia: argilla con degrassante, modellata a mano e lisciata a stecca

MISURE

Unità: mm.

Altezza: 75

Larghezza: 80

Spessore: 6

Specifiche: Superficie grezza 2,5Y3/0 grigio molto scuro 5Y5/4 oliva, impasto grossolano 2,5Y4/0 grigio scuro

Validità: ca.

DATI ANALITICI

DESCRIZIONE

Indicazioni sull'oggetto

Parete rettilinea con orlo esovero arrotondato e cordone a profilo subtriangolare. Il cordone non è continuo ma è in due segmenti che si sovrappongono in un punto. Sotto l'orlo vi sono 2 fori passanti

CONSERVAZIONE

STATO DI CONSERVAZIONE

Data: 11/11/2011

Stato di conservazione: mutilo

Indicazioni specifiche: Porzione di parete con irlo e cordone

Fonte: autoptica

CONDIZIONE GIURIDICA E VINCOLI

CONDIZIONE GIURIDICA

Indicazione generica: proprietà Ente pubblico territoriale

Indicazione specifica: Comune di Desenzano del Garda

FONTI E DOCUMENTI DI RIFERIMENTO

DOCUMENTAZIONE FOTOGRAFICA

Codice univoco della risorsa: SC_RA_4b020-00692_IMG-0000090462

Genere: documentazione allegata

Tipo: scansione

Codice identificativo: CL692_11

Note: scansione disegno al tratto

Collocazione del file nell'archivio locale: C:\Documents and Settings\User\Desktop\SIRBeC_2010 disegni

Nome del file originale: CL692_11.jpg

DOCUMENTAZIONE ALLEGATA

Tipologia del documento: grafica

Tipo/Formato: disegno al tratto

Scala per elaborati grafici: 1:1

Autore: C. Longhi

Data: 2011

COMPILAZIONE

COMPILAZIONE

Anno di redazione: 2010

Ente compilatore: Comune di Desenzano del Garda

Nome: Longhi, C.