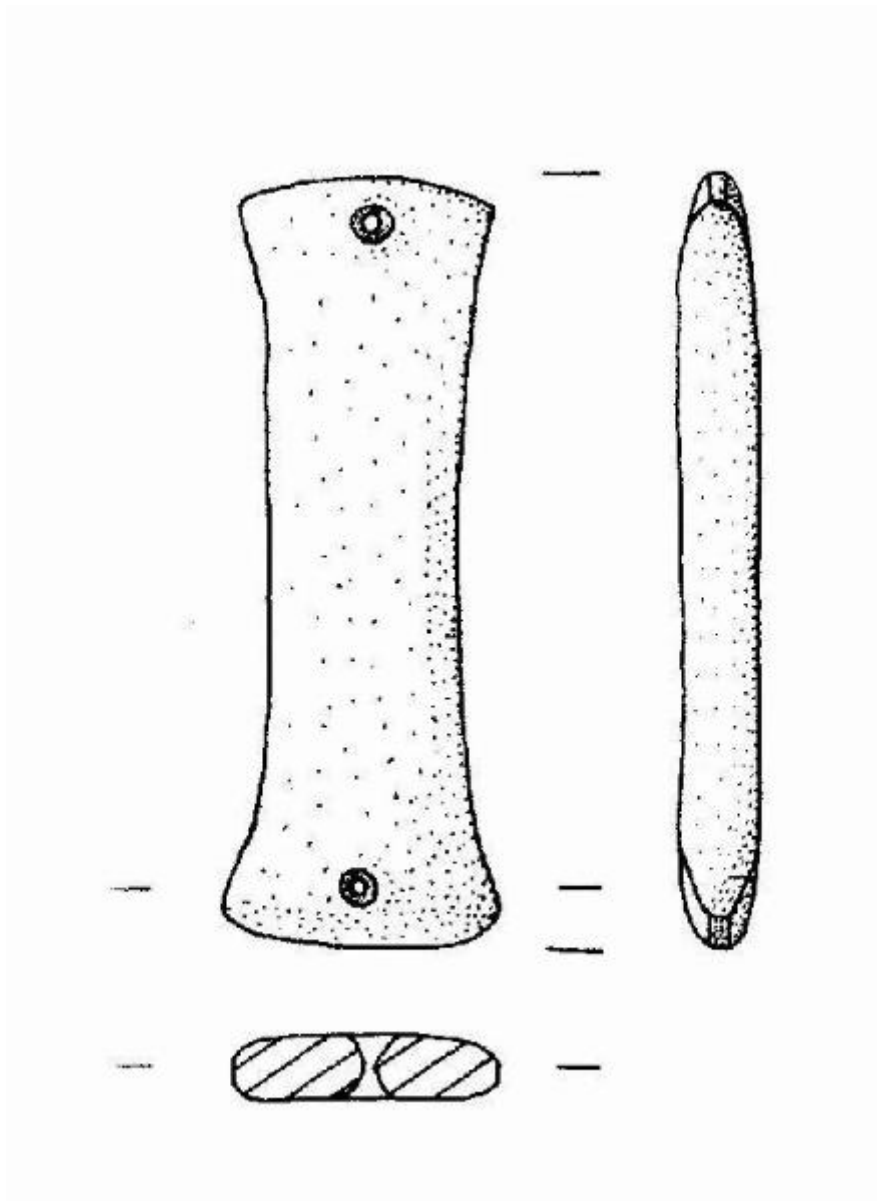


## Brassard d'arciere



Link risorsa: <https://www.lombardiabeniculturali.it/reperti-archeologici/schede/4b020-00909/>

Scheda SIRBeC: <https://www.lombardiabeniculturali.it/reperti-archeologici/schede-complete/4b020-00909/>

## **CODICI**

Unità operativa: 4b020

Numero scheda: 909

Codice scheda: 4b020-00909

Tipo scheda: RA

Livello ricerca: C

### **CODICE UNIVOCO**

Codice regione: 03

Ente schedatore: R03/ Comune di Desenzano del Garda

Ente competente: S25

## **OGGETTO**

### **OGGETTO**

Definizione: brassard d'arciere

Titolo repertorio per esteso

S. Casini, Manufatti in pietra dalla palafitta del Lavagnone, pp. 79-116; S. Chiesa-F. Confortini, Analisi di manufatti litici provenienti dalla località Lavagnone, pp. 117-139; in NAB, 11, 2003.

Autenticità: originale

Disponibilità del bene: reale

Classe e produzione: pietra levigata

## **LOCALIZZAZIONE GEOGRAFICO-AMMINISTRATIVA**

### **INDICAZIONE DEL CONTENITORE FISICO**

Codice del contenitore fisico: 2795

Categoria del contenitore fisico: architettura

### **LOCALIZZAZIONE GEOGRAFICO-AMMINISTRATIVA ATTUALE**

Stato: Italia

Regione: Lombardia

Provincia: BS

Nome provincia: Brescia

Codice ISTAT comune: 017067

Comune: Desenzano del Garda

### **COLLOCAZIONE SPECIFICA**

Tipologia: chiostro

Denominazione: Chiostro del Convento Carmelitano

Indirizzo: Via Anelli

Denominazione struttura conservativa - livello 1: Museo Civico Archeologico Giovanni Rambotti

Tipologia struttura conservativa: museo

Altra denominazione: Chiostro di S. Maria de Senioribus

### **ALTRE LOCALIZZAZIONI GEOGRAFICO-AMMINISTRATIVE**

Tipo di localizzazione: luogo di reperimento

### **LOCALIZZAZIONE GEOGRAFICO-AMMINISTRATIVA**

Stato: Italia

Regione: Lombardia

Provincia: BS

Comune: Desenzano del Garda

Località: Lavagnone

### **COLLOCAZIONE SPECIFICA**

Tipologia: cascina

Denominazione: Cascina Lavagnone

### **LOCALIZZAZIONE CATASTALE**

### **LOCALIZZAZIONE CATASTALE**

### **MODALITA' DI REPERIMENTO**

#### **DATI DI SCAVO**

Numero inventario di scavo: RR 300

Ente responsabile: UNI MI

Responsabile scientifico: de Marinis R. C.

Specifiche di reperimento: Abitato del Lavagnone/ settore A/US 386b/quadrato H7

## CRONOLOGIA

### CRONOLOGIA GENERICA

Secolo: Bronzo Antico IB

### CRONOLOGIA SPECIFICA

Da: 1985 a.C.

Validità: ca.

A: 1850 a.C.

Validità: ca.

Motivazione cronologia: contesto

## DATI TECNICI

### MATERIA E TECNICA

Materia: siltite quarzosa levigata

### MISURE

Unità: mm.

Larghezza: 20

Lunghezza: 56.5

Spessore: 6

Peso: 25.6

Specifiche: colore verde grigiastro 5gy3/2

## DATI ANALITICI

### DESCRIZIONE

Indicazioni sull'oggetto

A piastrina con i lati lunghi rettilinei e le estremità leggermente svasate e fornite ciascuna di un foro passante.

### STEMMI, EMBLEMI, MARCHI

Identificazione: Rambotti\_06

## CONSERVAZIONE

### STATO DI CONSERVAZIONE

Data: 2007

Stato di conservazione: ricomposto

Fonte: documentazione grafica

## CONDIZIONE GIURIDICA E VINCOLI

### CONDIZIONE GIURIDICA

Indicazione generica: proprietà Ente pubblico territoriale

Indicazione specifica: Comune di Desenzano del Garda

## FONTI E DOCUMENTI DI RIFERIMENTO

### DOCUMENTAZIONE FOTOGRAFICA

Codice univoco della risorsa: SC\_RA\_4b020-00909\_IMG-0000067546

Genere: documentazione allegata

Tipo: scansione

Codice identificativo: CR412\_06

Collocazione del file nell'archivio locale: G:\SIRBEC\SIRBeC\_06\disegniCR\_06

Nome del file originale: CR412\_06.jpg

### DOCUMENTAZIONE ALLEGATA

Tipologia del documento: grafica

Tipo/Formato: disegno al tratto

Scala per elaborati grafici: 1:2

Autore: Casini S.

Data: 2003

### BIBLIOGRAFIA

Genere: bibliografia specifica

Autore: Casini S.

Titolo libro o rivista: NAB

Titolo contributo: Manufatti in pietra dalla palafitta del Lavagnone

Luogo di edizione: Bergamo

Anno di edizione: 2003

V., pp., nn.: 11, pp. 79-116

V., tavv., figg.: fig. 8

## COMPILAZIONE

### COMPILAZIONE

Anno di redazione: 2007

Ente compilatore: Comune di Desenzano del Garda

Nome: Longhi, C.