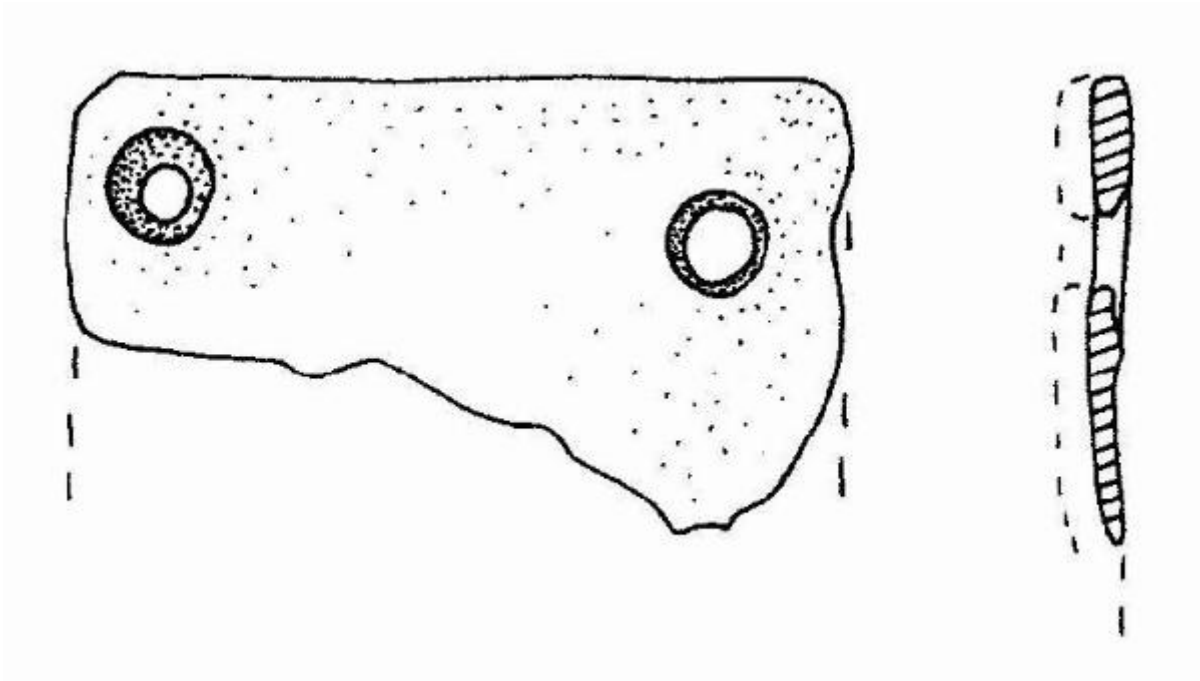


Brassard d'arcere (?)



Link risorsa: <https://www.lombardiabeniculturali.it/reperti-archeologici/schede/4b020-00910/>

Scheda SIRBeC: <https://www.lombardiabeniculturali.it/reperti-archeologici/schede-complete/4b020-00910/>

CODICI

Unità operativa: 4b020

Numero scheda: 910

Codice scheda: 4b020-00910

Tipo scheda: RA

Livello ricerca: C

CODICE UNIVOCO

Codice regione: 03

Ente schedatore: R03/ Comune di Desenzano del Garda

Ente competente: S25

OGGETTO

OGGETTO

Definizione: brassard d'arcere (?)

Titolo repertorio per esteso

S. Casini, Manufatti in pietra dalla palafitta del Lavagnone, pp. 79-116; S. Chiesa-F. Confortini, Analisi di manufatti litici provenienti dalla località Lavagnone, pp. 117-139; in NAB, 11, 2003.

Autenticità: originale

Disponibilità del bene: reale

Classe e produzione: pietra levigata

LOCALIZZAZIONE GEOGRAFICO-AMMINISTRATIVA

INDICAZIONE DEL CONTENITORE FISICO

Codice del contenitore fisico: 2795

Categoria del contenitore fisico: architettura

LOCALIZZAZIONE GEOGRAFICO-AMMINISTRATIVA ATTUALE

Stato: Italia

Regione: Lombardia

Provincia: BS

Nome provincia: Brescia

Codice ISTAT comune: 017067

Comune: Desenzano del Garda

COLLOCAZIONE SPECIFICA

Tipologia: chiostro

Denominazione: Chiostro del Convento Carmelitano

Indirizzo: Via Anelli

Denominazione struttura conservativa - livello 1: Museo Civico Archeologico Giovanni Rambotti

Tipologia struttura conservativa: museo

Altra denominazione: Chiostro di S. Maria de Senioribus

ALTRE LOCALIZZAZIONI GEOGRAFICO-AMMINISTRATIVE

Tipo di localizzazione: luogo di reperimento

LOCALIZZAZIONE GEOGRAFICO-AMMINISTRATIVA

Stato: Italia

Regione: Lombardia

Provincia: BS

Comune: Desenzano del Garda

Località: Lavagnone

COLLOCAZIONE SPECIFICA

Tipologia: cascina

Denominazione: Cascina Lavagnone

LOCALIZZAZIONE CATASTALE

LOCALIZZAZIONE CATASTALE

MODALITA' DI REPERIMENTO

DATI DI SCAVO

Numero inventario di scavo: RR 117

Ente responsabile: UNI MI

Responsabile scientifico: de Marinis R. C.

Specifiche di reperimento: Abitato del Lavagnone/ settore A/US204/quadrato H4

CRONOLOGIA

CRONOLOGIA GENERICA

Secolo: Bronzo Antico II

CRONOLOGIA SPECIFICA

Da: 1800 a.C.

Validità: ca.

A: 1600 a.C.

Validità: ca.

Motivazione cronologia: contesto

DATI TECNICI

MATERIA E TECNICA

Materia: roccia vulcanica effusiva (latite?) levigata

MISURE

Unità: mm.

Larghezza: 26

Lunghezza: 44

Spessore: 18

Peso: 2.6

Specifiche: colore grigiastro n5

DATI ANALITICI

DESCRIZIONE

Indicazioni sull'oggetto

Frammento di una piastrina rettangolare con due fori passanti posizionati in corrispondenza degli angoli, tracce di sfaldatura.

STEMMI, EMBLEMI, MARCHI

Identificazione: Rambotti_06

CONSERVAZIONE

STATO DI CONSERVAZIONE

Data: 2007

Stato di conservazione: frammentario

Indicazioni specifiche

si conserva una piccola parte relativa a un margine. può forse essere ricomposto con il frammento della scheda 414

Fonte: documentazione grafica

CONDIZIONE GIURIDICA E VINCOLI

CONDIZIONE GIURIDICA

Indicazione generica: proprietà Ente pubblico territoriale

Indicazione specifica: Comune di Desenzano del Garda

FONTI E DOCUMENTI DI RIFERIMENTO

DOCUMENTAZIONE FOTOGRAFICA

Codice univoco della risorsa: SC_RA_4b020-00910_IMG-0000067549

Genere: documentazione allegata

Tipo: scansione

Codice identificativo: CR413_06

Collocazione del file nell'archivio locale: G:\SIRBEC\SIRBeC_06\disegniCR_06

Nome del file originale: CR413_06.jpg

DOCUMENTAZIONE ALLEGATA

Tipologia del documento: grafica

Tipo/Formato: disegno al tratto

Scala per elaborati grafici: 1:2

Autore: Casini S.

Data: 2003

BIBLIOGRAFIA

Genere: bibliografia specifica

Autore: Casini S.

Titolo libro o rivista: NAB

Titolo contributo: Manufatti in pietra dalla palafitta del Lavagnone

Luogo di edizione: Bergamo

Anno di edizione: 2003

V., pp., nn.: 11, pp. 79-116

V., tavv., figg.: fig. 8

COMPILAZIONE

COMPILAZIONE

Anno di redazione: 2007

Ente compilatore: Comune di Desenzano del Garda

Nome: Longhi, C.