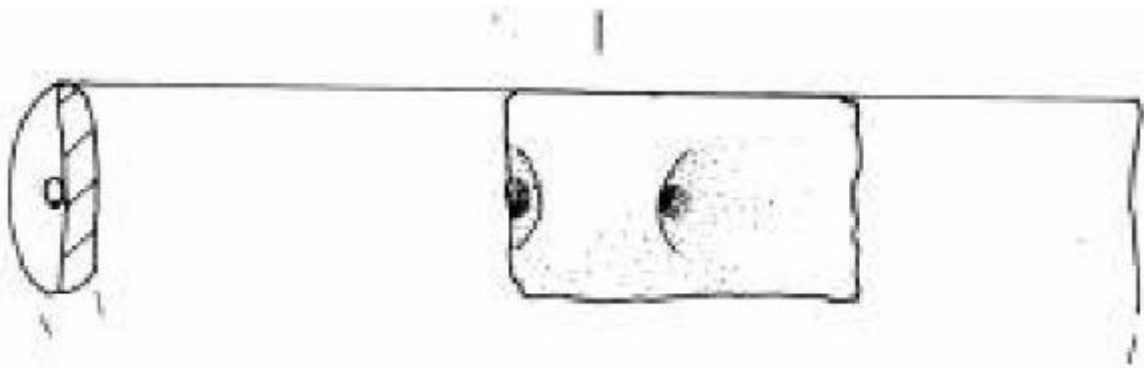


Scodella carenata



Link risorsa: <https://www.lombardiabeniculturali.it/reperti-archeologici/schede/4b030-00022/>

Scheda SIRBeC: <https://www.lombardiabeniculturali.it/reperti-archeologici/schede-complete/4b030-00022/>

CODICI

Unità operativa: 4b030

Numero scheda: 22

Codice scheda: 4b030-00022

Tipo scheda: RA

Livello ricerca: C

CODICE UNIVOCO

Codice regione: 03

Ente schedatore: R03/ Comune di Desenzano del Garda

Ente competente: S25

RELAZIONI

RELAZIONI CON ALTRI BENI

Tipo relazione: scheda storica

Specifiche tipo relazione: Data/Autori: 1996 - Fredella C.

OGGETTO

OGGETTO

Definizione: scodella carenata

Disponibilità del bene: reale

Classe e produzione: ceramica palafitticola-terramaricola

LOCALIZZAZIONE GEOGRAFICO-AMMINISTRATIVA

INDICAZIONE DEL CONTENITORE FISICO

Codice del contenitore fisico: 2795

Categoria del contenitore fisico: architettura

LOCALIZZAZIONE GEOGRAFICO-AMMINISTRATIVA ATTUALE

Stato: Italia

Regione: Lombardia

Provincia: BS

Nome provincia: Brescia

Codice ISTAT comune: 017067

Comune: Desenzano del Garda

COLLOCAZIONE SPECIFICA

Tipologia: chiostro

Denominazione: Chiostro del Convento Carmelitano

Indirizzo: Via Anelli

Denominazione struttura conservativa - livello 1: Museo Civico Archeologico Giovanni Rambotti

Tipologia struttura conservativa: museo

Altra denominazione: Chiostro di S. Maria de Senioribus

ALTRE LOCALIZZAZIONI GEOGRAFICO-AMMINISTRATIVE

Tipo di localizzazione: luogo di reperimento

LOCALIZZAZIONE GEOGRAFICO-AMMINISTRATIVA

Stato: Italia

Regione: Lombardia

Provincia: BS

Comune: Desenzano del Garda

Località: Lavagnone

COLLOCAZIONE SPECIFICA

Tipologia: cascina

Denominazione: Cascina Lavagnone

LOCALIZZAZIONE CATASTALE

LOCALIZZAZIONE CATASTALE

MODALITA' DI REPERIMENTO

DATI DI SCAVO

Data: 1996

Ente responsabile: UNI MI

Responsabile scientifico: de Marinis R. C.

Specifiche di reperimento: abitato del Lavagnone/ settore B/ US 63/ quadrato B-D 13

CRONOLOGIA

CRONOLOGIA GENERICA

Secolo: Bronzo Medio II

CRONOLOGIA SPECIFICA

Da: 1400 a.C.

Validità: ca.

A: 1300 a.C.

Validità: ca.

Motivazione cronologia: contesto

DATI TECNICI

MATERIA E TECNICA

Materia: argilla

Tecnica [1 / 2]: impasto fine nero

Tecnica [2 / 2]: superficie liscia opaca

MISURE

Unità: mm.

DATI ANALITICI

DESCRIZIONE

Indicazioni sull'oggetto: Parete superiore a profilo leggermente concavo. Orlo arrotondato e ansa canaliculata.

CONSERVAZIONE

STATO DI CONSERVAZIONE

Data: 1996

Stato di conservazione: frammentario

CONDIZIONE GIURIDICA E VINCOLI

CONDIZIONE GIURIDICA

Indicazione generica: proprietà Ente pubblico territoriale

Indicazione specifica: Comune di Desenzano del Garda

FONTI E DOCUMENTI DI RIFERIMENTO

DOCUMENTAZIONE FOTOGRAFICA

Codice univoco della risorsa: SC_RA_4b030-00022_IMG-0000050670

Genere: documentazione allegata

Tipo: scansione

Codice identificativo: F022

Collocazione del file nell'archivio locale: D:\disegni

Nome del file originale: F022.jpg

DOCUMENTAZIONE ALLEGATA

Tipologia del documento: grafica

Tipo/Formato: Disegno al tratto

Scala per elaborati grafici: 1:2

Autore: Fredella C.

Data: 1996

COMPILAZIONE

COMPILAZIONE

Anno di redazione: 2003

Ente compilatore: Comune di Desenzano del Garda

Nome: Fredella, C.