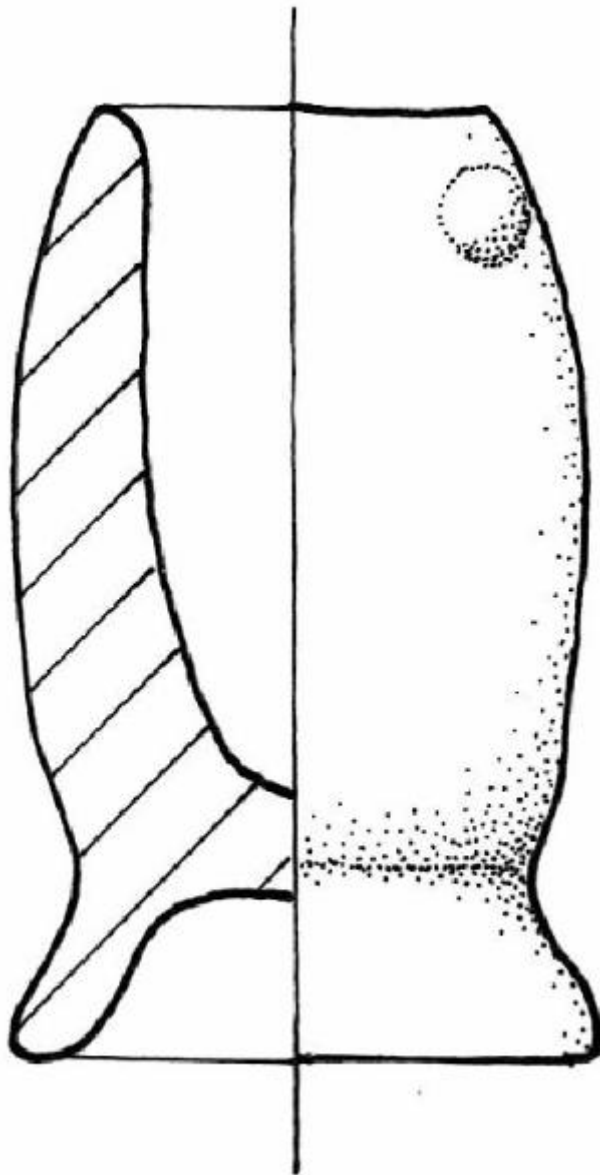


## Vasetto miniaturistico



Link risorsa: <https://www.lombardiabeniculturali.it/reperti-archeologici/schede/4b030-00278/>

Scheda SIRBeC: <https://www.lombardiabeniculturali.it/reperti-archeologici/schede-complete/4b030-00278/>

## CODICI

Unità operativa: 4b030

Numero scheda: 278

Codice scheda: 4b030-00278

Tipo scheda: RA

Livello ricerca: C

## CODICE UNIVOCO

Codice regione: 03

Ente schedatore: R03/ Comune di Desenzano del Garda

Ente competente: S25

## RELAZIONI

### RELAZIONI CON ALTRI BENI

Tipo relazione: scheda storica

Specifiche tipo relazione: Data/Autori: 1996 - Elisabetta Condò

## OGGETTO

### OGGETTO

Definizione: vasetto miniaturistico

Disponibilità del bene: reale

Classe e produzione: industria su osso-corno

## LOCALIZZAZIONE GEOGRAFICO-AMMINISTRATIVA

### INDICAZIONE DEL CONTENITORE FISICO

Codice del contenitore fisico: 2795

Categoria del contenitore fisico: architettura

### LOCALIZZAZIONE GEOGRAFICO-AMMINISTRATIVA ATTUALE

Stato: Italia

Regione: Lombardia

Provincia: BS

Nome provincia: Brescia

Codice ISTAT comune: 017067

Comune: Desenzano del Garda

### **COLLOCAZIONE SPECIFICA**

Tipologia: chiostro

Denominazione: Chiostro del Convento Carmelitano

Indirizzo: Via Anelli

Denominazione struttura conservativa - livello 1: Museo Civico Archeologico Giovanni Rambotti

Tipologia struttura conservativa: museo

Altra denominazione: Chiostro di S. Maria de Senioribus

### **ALTRE LOCALIZZAZIONI GEOGRAFICO-AMMINISTRATIVE**

Tipo di localizzazione: luogo di reperimento

### **LOCALIZZAZIONE GEOGRAFICO-AMMINISTRATIVA**

Stato: Italia

Regione: Lombardia

Provincia: BS

Comune: Desenzano del Garda

Località: Lavagnone

### **COLLOCAZIONE SPECIFICA**

Tipologia: cascina

Denominazione: Cascina Lavagnone

### **LOCALIZZAZIONE CATASTALE**

### **LOCALIZZAZIONE CATASTALE**

### **MODALITA' DI REPERIMENTO**

### **DATI DI SCAVO**

Data: 1994

Ente responsabile: UNI MI

Responsabile scientifico: de Marinis R. C.

Bibliografia specifica: Elisabetta Condò tav. 105, 248

Specifiche di reperimento: abitato del Lavagnone/ settore B/ US 63/ quadrato D 8

## CRONOLOGIA

### CRONOLOGIA GENERICA

Secolo: Bronzo Medio II

### CRONOLOGIA SPECIFICA

Da: 1400 a.C.

Validità: ca.

A: 1300 a.C.

Validità: ca.

Motivazione cronologia: contesto

## DATI TECNICI

### MATERIA E TECNICA

Materia: argilla

Tecnica: impasto grossolano

### MISURE

Unità: mm.

Altezza: 45

Diametro: 18

## DATI ANALITICI

### DESCRIZIONE

Indicazioni sull'oggetto: Bicchiere su piede con piccola pasticca plastica applicata.

## CONSERVAZIONE

### STATO DI CONSERVAZIONE

Data: 1996

Stato di conservazione: parzialmente ricomposto

## CONDIZIONE GIURIDICA E VINCOLI

### CONDIZIONE GIURIDICA

Indicazione generica: proprietà Ente pubblico territoriale

Indicazione specifica: Comune di Desenzano del Garda

## FONTI E DOCUMENTI DI RIFERIMENTO

### DOCUMENTAZIONE FOTOGRAFICA

Codice univoco della risorsa: SC\_RA\_4b030-00278\_IMG-0000060725

Genere: documentazione allegata

Tipo: scansione

Codice identificativo: E078

Collocazione del file nell'archivio locale: D:\disegni

Nome del file originale: E078.jpg

### DOCUMENTAZIONE ALLEGATA

Tipologia del documento: grafica

Tipo/Formato: Disegno al tratto

Scala per elaborati grafici: 1:2

Autore: Elisabetta Condò

Data: 1996

## COMPILAZIONE

### COMPILAZIONE

Anno di redazione: 2003

Ente compilatore: Comune di Desenzano del Garda

Nome: Condò, E.