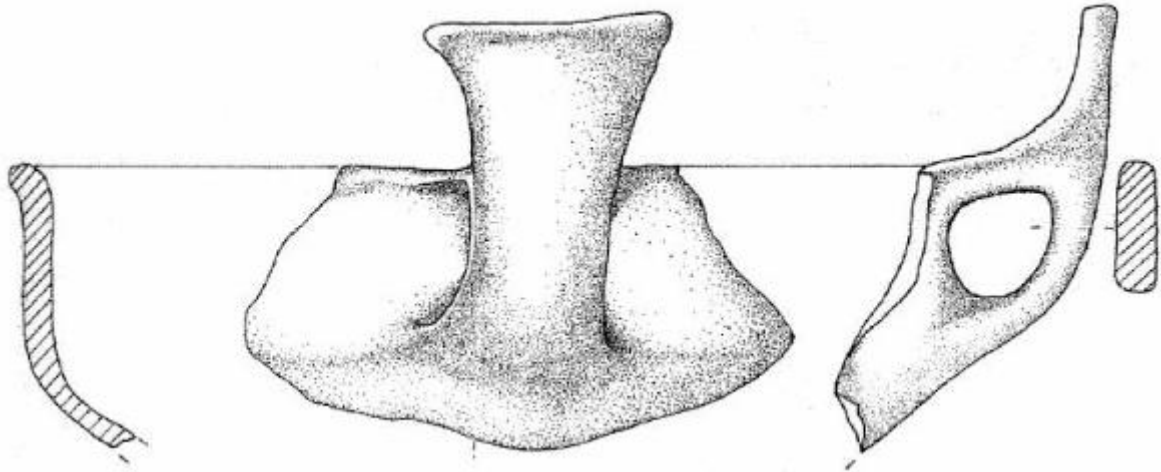


## Capeduncola a profilo continuo



Link risorsa: <https://www.lombardiabeniculturali.it/reperti-archeologici/schede/4b040-00038/>

Scheda SIRBeC: <https://www.lombardiabeniculturali.it/reperti-archeologici/schede-complete/4b040-00038/>

## **CODICI**

Unità operativa: 4b040

Numero scheda: 38

Codice scheda: 4b040-00038

Tipo scheda: RA

Livello ricerca: C

### **CODICE UNIVOCO**

Codice regione: 03

Ente schedatore: R03/ Comune di Desenzano del Garda

Ente competente: S25

## **OGGETTO**

### **OGGETTO**

Definizione: capeduncola a profilo continuo

Disponibilità del bene: reale

Classe e produzione: ceramica palafitticola-terramaricola

## **LOCALIZZAZIONE GEOGRAFICO-AMMINISTRATIVA**

### **INDICAZIONE DEL CONTENITORE FISICO**

Codice del contenitore fisico: 2795

Categoria del contenitore fisico: architettura

### **LOCALIZZAZIONE GEOGRAFICO-AMMINISTRATIVA ATTUALE**

Stato: Italia

Regione: Lombardia

Provincia: BS

Nome provincia: Brescia

Codice ISTAT comune: 017067

Comune: Desenzano del Garda

### **COLLOCAZIONE SPECIFICA**

Tipologia: chiostro

Denominazione: Chiostro del Convento Carmelitano

Indirizzo: Via Anelli

Denominazione struttura conservativa - livello 1: Museo Civico Archeologico Giovanni Rambotti

Tipologia struttura conservativa: museo

Altra denominazione: Chiostro di S. Maria de Senioribus

## **ALTRE LOCALIZZAZIONI GEOGRAFICO-AMMINISTRATIVE**

Tipo di localizzazione: luogo di reperimento

### **LOCALIZZAZIONE GEOGRAFICO-AMMINISTRATIVA**

Stato: Italia

Regione: Lombardia

Provincia: BS

Comune: Desenzano del Garda

Località: Lavagnone

### **COLLOCAZIONE SPECIFICA**

Tipologia: cascina

Denominazione: Cascina Lavagnone

## **LOCALIZZAZIONE CATASTALE**

### **LOCALIZZAZIONE CATASTALE**

## **MODALITA' DI REPERIMENTO**

### **DATI DI SCAVO**

Data: 1999

Numero inventario di scavo: 11

Ente responsabile: UNI MI

Responsabile scientifico: de Marinis R. C.

Specifiche di reperimento: Abitato del Lavagnone/ settore C/ US 2017/ quadrato E 11

## **CRONOLOGIA**

### **CRONOLOGIA GENERICA**

Secolo: Bronzo Medio I

### **CRONOLOGIA SPECIFICA**

Da: 1500 a.C.

Validità: ca.

A: 1400 a.C.

Validità: ca.

Motivazione cronologia: contesto

## **DATI TECNICI**

### **MATERIA E TECNICA [1 / 4]**

Materia: argilla

### **MATERIA E TECNICA [2 / 4]**

Materia: lisciatura

### **MATERIA E TECNICA [3 / 4]**

Materia: tessitura fine

### **MATERIA E TECNICA [4 / 4]**

Materia: impasto

### **MISURE**

Unità: mm.

Altezza: 67

Diametro: 220

## **DATI ANALITICI**

### **DESCRIZIONE**

Indicazioni sull'oggetto

Orlo arrotondato, esovero, corpo carenato con vasca bassa e parete rettilinea a profilo verticale, ansa ad ascia impostata sull'orlo e sul diametro massimo. Superficie di colore grigio scuro (7,5 R 4/0).

## **CONSERVAZIONE**

### **STATO DI CONSERVAZIONE**

Data: 2000

Stato di conservazione: frammentario

Indicazioni specifiche: un frammento di orlo e parete e ansa

## CONDIZIONE GIURIDICA E VINCOLI

### CONDIZIONE GIURIDICA

Indicazione generica: proprietà Ente pubblico territoriale

Indicazione specifica: Comune di Desenzano del Garda

## FONTI E DOCUMENTI DI RIFERIMENTO

### DOCUMENTAZIONE FOTOGRAFICA

Codice univoco della risorsa: SC\_RA\_4b040-00038\_IMG-0000051510

Genere: documentazione allegata

Tipo: scansione

Codice identificativo: R038

Collocazione del file nell'archivio locale: D:\disegni

Nome del file originale: R038.jpg

### DOCUMENTAZIONE ALLEGATA

Tipologia del documento: grafica

Tipo/Formato: Disegno al tratto

Scala per elaborati grafici: 1:2

Autore: Riva E.

Data: 2000

## COMPILAZIONE

### COMPILAZIONE

Anno di redazione: 2005

Ente compilatore: Comune di Desenzano del Garda

Nome: Rossi, S.