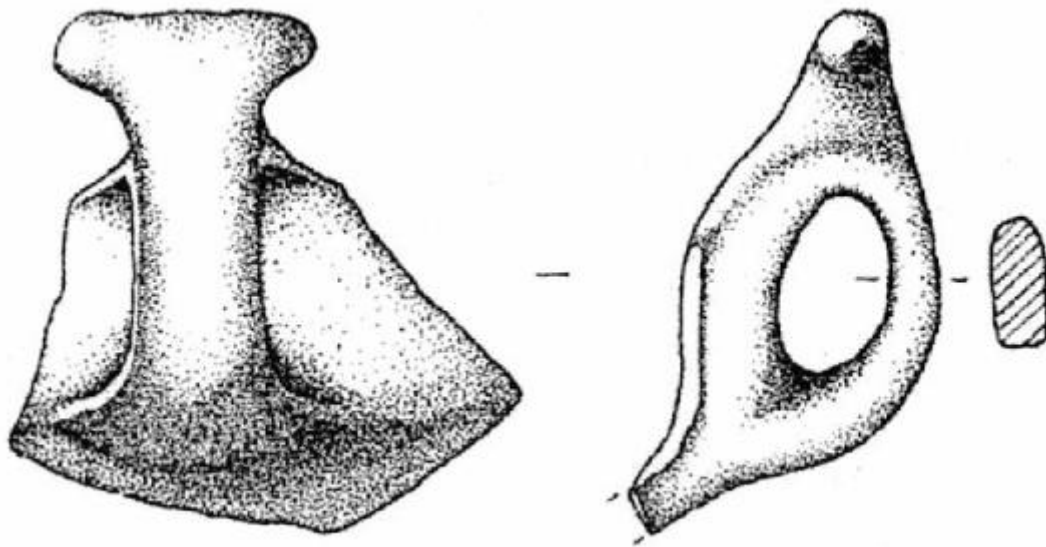


Ansa a "t"



Link risorsa: <https://www.lombardiabeniculturali.it/reperti-archeologici/schede/4b040-00059/>

Scheda SIRBeC: <https://www.lombardiabeniculturali.it/reperti-archeologici/schede-complete/4b040-00059/>

CODICI

Unità operativa: 4b040

Numero scheda: 59

Codice scheda: 4b040-00059

Tipo scheda: RA

Livello ricerca: C

CODICE UNIVOCO

Codice regione: 03

Ente schedatore: R03/ Comune di Desenzano del Garda

Ente competente: S25

OGGETTO

OGGETTO

Definizione: ansa a "t"

Disponibilità del bene: reale

Classe e produzione: ceramica palafitticola-terramaricola

LOCALIZZAZIONE GEOGRAFICO-AMMINISTRATIVA

INDICAZIONE DEL CONTENITORE FISICO

Codice del contenitore fisico: 2795

Categoria del contenitore fisico: architettura

LOCALIZZAZIONE GEOGRAFICO-AMMINISTRATIVA ATTUALE

Stato: Italia

Regione: Lombardia

Provincia: BS

Nome provincia: Brescia

Codice ISTAT comune: 017067

Comune: Desenzano del Garda

COLLOCAZIONE SPECIFICA

Tipologia: chiostro

Denominazione: Chiostro del Convento Carmelitano

Indirizzo: Via Anelli

Denominazione struttura conservativa - livello 1: Museo Civico Archeologico Giovanni Rambotti

Tipologia struttura conservativa: museo

Altra denominazione: Chiostro di S. Maria de Senioribus

ALTRE LOCALIZZAZIONI GEOGRAFICO-AMMINISTRATIVE

Tipo di localizzazione: luogo di reperimento

LOCALIZZAZIONE GEOGRAFICO-AMMINISTRATIVA

Stato: Italia

Regione: Lombardia

Provincia: BS

Comune: Desenzano del Garda

Località: Lavagnone

COLLOCAZIONE SPECIFICA

Tipologia: cascina

Denominazione: Cascina Lavagnone

LOCALIZZAZIONE CATASTALE

LOCALIZZAZIONE CATASTALE

MODALITA' DI REPERIMENTO

DATI DI SCAVO

Data: 1999

Numero inventario di scavo: 20

Ente responsabile: UNI MI

Responsabile scientifico: de Marinis R. C.

Specifiche di reperimento: Abitato del Lavagnone/ settore C/ US 2028/ quadrato E 12

CRONOLOGIA

CRONOLOGIA GENERICA

Secolo: Bronzo Medio I

CRONOLOGIA SPECIFICA

Da: 1500 a.C.

Validità: ca.

A: 1400 a.C.

Validità: ca.

Motivazione cronologia: contesto

DATI TECNICI

MATERIA E TECNICA [1 / 4]

Materia: argilla

MATERIA E TECNICA [2 / 4]

Materia: lisciatura

MATERIA E TECNICA [3 / 4]

Materia: tessitura fine

MATERIA E TECNICA [4 / 4]

Materia: impasto

MISURE

Unità: mm.

Altezza: 65

DATI ANALITICI

DESCRIZIONE

Indicazioni sull'oggetto: Superficie di colore grigio molto scuro (5 Y 3/1).

CONSERVAZIONE

STATO DI CONSERVAZIONE

Data: 2000

Stato di conservazione: frammentario

Indicazioni specifiche: un frammento di parete e ansa

CONDIZIONE GIURIDICA E VINCOLI

CONDIZIONE GIURIDICA

Indicazione generica: proprietà Ente pubblico territoriale

Indicazione specifica: Comune di Desenzano del Garda

FONTI E DOCUMENTI DI RIFERIMENTO

DOCUMENTAZIONE FOTOGRAFICA

Codice univoco della risorsa: SC_RA_4b040-00059_IMG-0000052590

Genere: documentazione allegata

Tipo: scansione

Codice identificativo: R059

Collocazione del file nell'archivio locale: D:\disegni

Nome del file originale: R059.jpg

DOCUMENTAZIONE ALLEGATA

Tipologia del documento: grafica

Tipo/Formato: Disegno al tratto

Scala per elaborati grafici: 1:2

Autore: Riva E.

Data: 2000

COMPILAZIONE

COMPILAZIONE

Anno di redazione: 2005

Ente compilatore: Comune di Desenzano del Garda

Nome: Rossi, S.