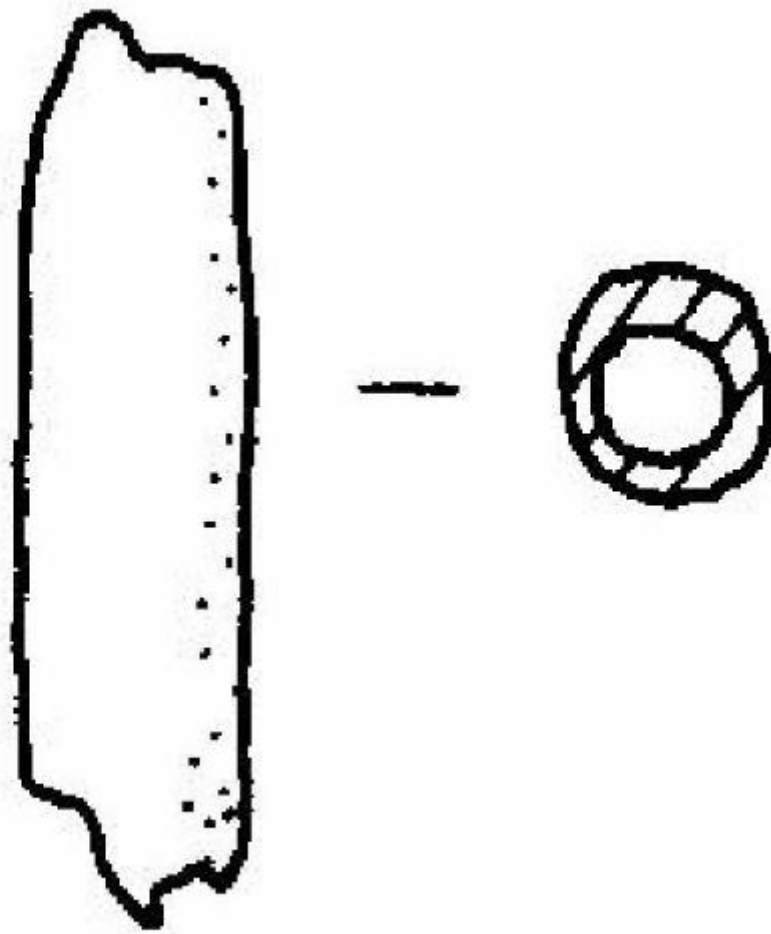


## Placchetta



Link risorsa: <https://www.lombardiabenculturali.it/reperti-archeologici/schede/4b060-00095/>

Scheda SIRBeC: <https://www.lombardiabenculturali.it/reperti-archeologici/schede-complete/4b060-00095/>

## **CODICI**

Unità operativa: 4b060

Numero scheda: 95

Codice scheda: 4b060-00095

Tipo scheda: RA

Livello ricerca: C

### **CODICE UNIVOCO**

Codice regione: 03

Ente schedatore: R03/ Comune di Desenzano del Garda

Ente competente: S25

## **OGGETTO**

### **OGGETTO**

Definizione: placchetta

Disponibilità del bene: reale

Classe e produzione: metallurgia eta' del bronzo

## **LOCALIZZAZIONE GEOGRAFICO-AMMINISTRATIVA**

### **INDICAZIONE DEL CONTENITORE FISICO**

Codice del contenitore fisico: 2795

Categoria del contenitore fisico: architettura

### **LOCALIZZAZIONE GEOGRAFICO-AMMINISTRATIVA ATTUALE**

Stato: Italia

Regione: Lombardia

Provincia: BS

Nome provincia: Brescia

Codice ISTAT comune: 017067

Comune: Desenzano del Garda

### **COLLOCAZIONE SPECIFICA**

Tipologia: chiostro

Denominazione: Chiostro del Convento Carmelitano

Indirizzo: Via Anelli

Denominazione struttura conservativa - livello 1: Museo Civico Archeologico Giovanni Rambotti

Tipologia struttura conservativa: museo

Altra denominazione: Chiostro di S. Maria de Senioribus

## ALTRE LOCALIZZAZIONI GEOGRAFICO-AMMINISTRATIVE

Tipo di localizzazione: luogo di reperimento

### LOCALIZZAZIONE GEOGRAFICO-AMMINISTRATIVA

Stato: Italia

Regione: Lombardia

Provincia: BS

Comune: Desenzano del Garda

Località: Lavagnone

### COLLOCAZIONE SPECIFICA

Tipologia: cascina

Denominazione: Cascina Lavagnone

## LOCALIZZAZIONE CATASTALE

### LOCALIZZAZIONE CATASTALE

## MODALITA' DI REPERIMENTO

### DATI DI SCAVO

Data: 1989

Ente responsabile: UNI MI

Responsabile scientifico: de Marinis R. C.

Specifiche di reperimento: Abitato del Lavagnone/ settore A/ US 20

## CRONOLOGIA

### CRONOLOGIA GENERICA

Secolo: Bronzo Medio I

## CRONOLOGIA SPECIFICA

Da: 1600 a.C.

Validità: ca.

A: 1500 a.C.

Validità: ca.

Motivazione cronologia: contesto

## DATI TECNICI

### MATERIA E TECNICA

Materia: bronzo

Tecnica: fusione e martellatura

### MISURE

Unità: mm.

Larghezza: 5

Lunghezza: 21

## DATI ANALITICI

### DESCRIZIONE

Indicazioni sull'oggetto: Placchetta in bronzo arrotolata. La superficie presenta una patina verde.

## CONSERVAZIONE

### STATO DI CONSERVAZIONE

Data: 1998

Stato di conservazione: ricomposto

## CONDIZIONE GIURIDICA E VINCOLI

### CONDIZIONE GIURIDICA

Indicazione generica: proprietà Ente pubblico territoriale

Indicazione specifica: Comune di Desenzano del Garda

## FONTI E DOCUMENTI DI RIFERIMENTO

### **DOCUMENTAZIONE FOTOGRAFICA**

Codice univoco della risorsa: SC\_RA\_4b060-00095\_IMG-0000054275

Genere: documentazione allegata

Tipo: scansione

Codice identificativo: S095

Collocazione del file nell'archivio locale: D:\disegni

Nome del file originale: S095.jpg

### **DOCUMENTAZIONE ALLEGATA**

Tipologia del documento: grafica

Tipo/Formato: Disegno al tratto

Scala per elaborati grafici: 1:3

Autore: Sidoli C.

Data: 1998

## **COMPILAZIONE**

### **COMPILAZIONE**

Anno di redazione: 2004

Ente compilatore: Comune di Desenzano del Garda

Nome: Sidoli, C.