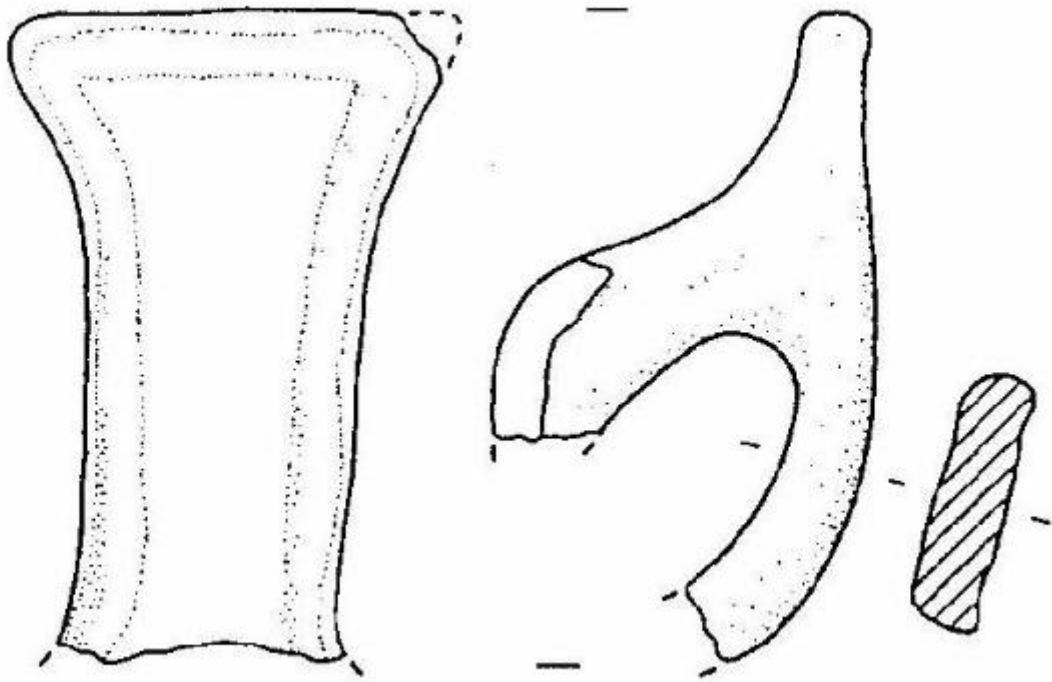


Ansa ad ascia



Link risorsa: <https://www.lombardiabeniculturali.it/reperti-archeologici/schede/4b060-00126/>

Scheda SIRBeC: <https://www.lombardiabeniculturali.it/reperti-archeologici/schede-complete/4b060-00126/>

CODICI

Unità operativa: 4b060

Numero scheda: 126

Codice scheda: 4b060-00126

Tipo scheda: RA

Livello ricerca: C

CODICE UNIVOCO

Codice regione: 03

Ente schedatore: R03/ Comune di Desenzano del Garda

Ente competente: S25

OGGETTO

OGGETTO

Definizione: ansa ad ascia

Disponibilità del bene: reale

Classe e produzione: ceramica palafitticola-terramaricola

LOCALIZZAZIONE GEOGRAFICO-AMMINISTRATIVA

INDICAZIONE DEL CONTENITORE FISICO

Codice del contenitore fisico: 2795

Categoria del contenitore fisico: architettura

LOCALIZZAZIONE GEOGRAFICO-AMMINISTRATIVA ATTUALE

Stato: Italia

Regione: Lombardia

Provincia: BS

Nome provincia: Brescia

Codice ISTAT comune: 017067

Comune: Desenzano del Garda

COLLOCAZIONE SPECIFICA

Tipologia: chiostro

Denominazione: Chiostro del Convento Carmelitano

Indirizzo: Via Anelli

Denominazione struttura conservativa - livello 1: Museo Civico Archeologico Giovanni Rambotti

Tipologia struttura conservativa: museo

Altra denominazione: Chiostro di S. Maria de Senioribus

ALTRE LOCALIZZAZIONI GEOGRAFICO-AMMINISTRATIVE

Tipo di localizzazione: luogo di reperimento

LOCALIZZAZIONE GEOGRAFICO-AMMINISTRATIVA

Stato: Italia

Regione: Lombardia

Provincia: BS

Comune: Desenzano del Garda

Località: Lavagnone

COLLOCAZIONE SPECIFICA

Tipologia: cascina

Denominazione: Cascina Lavagnone

DATI PATRIMONIALI E COLLEZIONI

INVENTARIO

Numero: St 91620

LOCALIZZAZIONE CATASTALE

LOCALIZZAZIONE CATASTALE

MODALITA' DI REPERIMENTO

DATI DI SCAVO

Data: 1991

Ente responsabile: UNI MI

Responsabile scientifico: de Marinis R. C.

Specifiche di reperimento: Abitato del Lavagnone/ settore A/ US 67

CRONOLOGIA

CRONOLOGIA GENERICA

Secolo: Bronzo Medio

CRONOLOGIA SPECIFICA

Da: 1600 a.C.

Validità: ca.

A: 1500 a.C.

Validità: ca.

Motivazione cronologia: contesto

DATI TECNICI

MATERIA E TECNICA [1 / 2]

Materia: argilla a tessitura media

Tecnica: lisciatura a stecca

MATERIA E TECNICA [2 / 2]

Materia: superficie lisciata

Tecnica: colore grigio

MISURE

Unità: mm.

Altezza: 73

Larghezza: 49

Specifiche: altezza massima conservata 73 mm.

DATI ANALITICI

DESCRIZIONE

Indicazioni sull'oggetto

Frammento di ansa a nastro verticale, sovrelevata, ad ascia, con margine superiore rettilineo ed apici sviluppati. La faccia esterna dell'ansa è contornata da una solcatura.

CONSERVAZIONE

STATO DI CONSERVAZIONE

Data: 1998

Stato di conservazione: frammentario

Indicazioni specifiche: un frammento

CONDIZIONE GIURIDICA E VINCOLI

CONDIZIONE GIURIDICA

Indicazione generica: proprietà Ente pubblico territoriale

Indicazione specifica: Comune di Desenzano del Garda

FONTI E DOCUMENTI DI RIFERIMENTO

DOCUMENTAZIONE FOTOGRAFICA

Codice univoco della risorsa: SC_RA_4b060-00126_IMG-0000055585

Genere: documentazione allegata

Tipo: scansione

Codice identificativo: S126

Collocazione del file nell'archivio locale: D:\disegni

Nome del file originale: S126.jpg

DOCUMENTAZIONE ALLEGATA

Tipologia del documento: grafica

Tipo/Formato: Disegno al tratto

Scala per elaborati grafici: 1:2

Autore: Sidoli C.

Data: 1998

COMPILAZIONE

COMPILAZIONE

Anno di redazione: 2004

Ente compilatore: Comune di Desenzano del Garda

Nome: Sidoli, C.