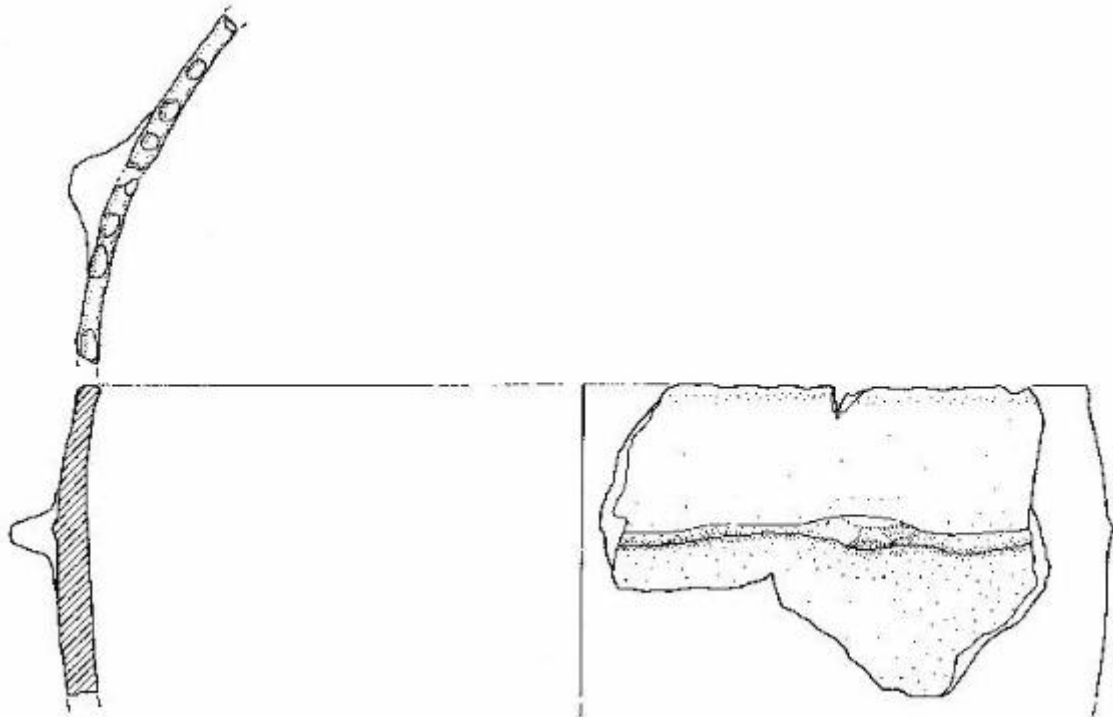


Dolio



Link risorsa: <https://www.lombardiabeniculturali.it/reperti-archeologici/schede/4b060-00207/>

Scheda SIRBeC: <https://www.lombardiabeniculturali.it/reperti-archeologici/schede-complete/4b060-00207/>

CODICI

Unità operativa: 4b060

Numero scheda: 207

Codice scheda: 4b060-00207

Tipo scheda: RA

Livello ricerca: C

CODICE UNIVOCO

Codice regione: 03

Ente schedatore: R03/ Comune di Desenzano del Garda

Ente competente: S25

OGGETTO

OGGETTO

Definizione: dolio

Disponibilità del bene: reale

Classe e produzione: ceramica poladiana

LOCALIZZAZIONE GEOGRAFICO-AMMINISTRATIVA

INDICAZIONE DEL CONTENITORE FISICO

Codice del contenitore fisico: 2795

Categoria del contenitore fisico: architettura

LOCALIZZAZIONE GEOGRAFICO-AMMINISTRATIVA ATTUALE

Stato: Italia

Regione: Lombardia

Provincia: BS

Nome provincia: Brescia

Codice ISTAT comune: 017067

Comune: Desenzano del Garda

COLLOCAZIONE SPECIFICA

Tipologia: chiostro

Denominazione: Chiostro del Convento Carmelitano

Indirizzo: Via Anelli

Denominazione struttura conservativa - livello 1: Museo Civico Archeologico Giovanni Rambotti

Tipologia struttura conservativa: museo

Altra denominazione: Chiostro di S. Maria de Senioribus

ALTRE LOCALIZZAZIONI GEOGRAFICO-AMMINISTRATIVE

Tipo di localizzazione: luogo di reperimento

LOCALIZZAZIONE GEOGRAFICO-AMMINISTRATIVA

Stato: Italia

Regione: Lombardia

Provincia: BS

Comune: Desenzano del Garda

Località: Lavagnone

COLLOCAZIONE SPECIFICA

Tipologia: cascina

Denominazione: Cascina Lavagnone

LOCALIZZAZIONE CATASTALE

LOCALIZZAZIONE CATASTALE

MODALITA' DI REPERIMENTO

DATI DI SCAVO

Data: 1991

Ente responsabile: UNI MI

Responsabile scientifico: de Marinis R. C.

Specifiche di reperimento: Abitato del Lavagnone/ settore A/ US 48/ quadrato G5

CRONOLOGIA

CRONOLOGIA GENERICA

Secolo: Bronzo Antico II/ Medio I

CRONOLOGIA SPECIFICA

Da: 1800 a.C.

Validità: ca.

A: 1500 a.C.

Validità: ca.

Motivazione cronologia: contesto

DATI TECNICI

MATERIA E TECNICA [1 / 2]

Materia: argilla a tessitura media

MATERIA E TECNICA [2 / 2]

Materia: superficie scabra

Tecnica: colore bruno molto pallido

MISURE

Unità: mm.

Altezza: 148

Larghezza: 216

Diametro: 480

Specifiche: diametro orlo ricostruito 480 mm.

altezza massima conservata 148 mm.

DATI ANALITICI

DESCRIZIONE

Indicazioni sull'oggetto

Dolio con orlo piatto, decorato ad impressioni digitali, corpo troncoconico a parete convessa; sessantacinque, settanta mm sotto l'orlo vi è un cordone plastico, liscio ed orizzontale, su cui è impostata una presa a linguetta triangolare.

CONSERVAZIONE

STATO DI CONSERVAZIONE

Data: 1998

Stato di conservazione: frammentario

Indicazioni specifiche: due frammenti combacianti di orlo e parete

CONDIZIONE GIURIDICA E VINCOLI

CONDIZIONE GIURIDICA

Indicazione generica: proprietà Ente pubblico territoriale

Indicazione specifica: Comune di Desenzano del Garda

FONTI E DOCUMENTI DI RIFERIMENTO

DOCUMENTAZIONE FOTOGRAFICA

Codice univoco della risorsa: SC_RA_4b060-00207_IMG-0000058443

Genere: documentazione allegata

Tipo: scansione

Codice identificativo: S207

Collocazione del file nell'archivio locale: D:\disegni

Nome del file originale: S207.jpg

DOCUMENTAZIONE ALLEGATA

Tipologia del documento: grafica

Tipo/Formato: Disegno al tratto

Scala per elaborati grafici: 1:3

Autore: Sidoli C.

Data: 1998

COMPILAZIONE

COMPILAZIONE

Anno di redazione: 2004

Ente compilatore: Comune di Desenzano del Garda

Nome: Sidoli, C.