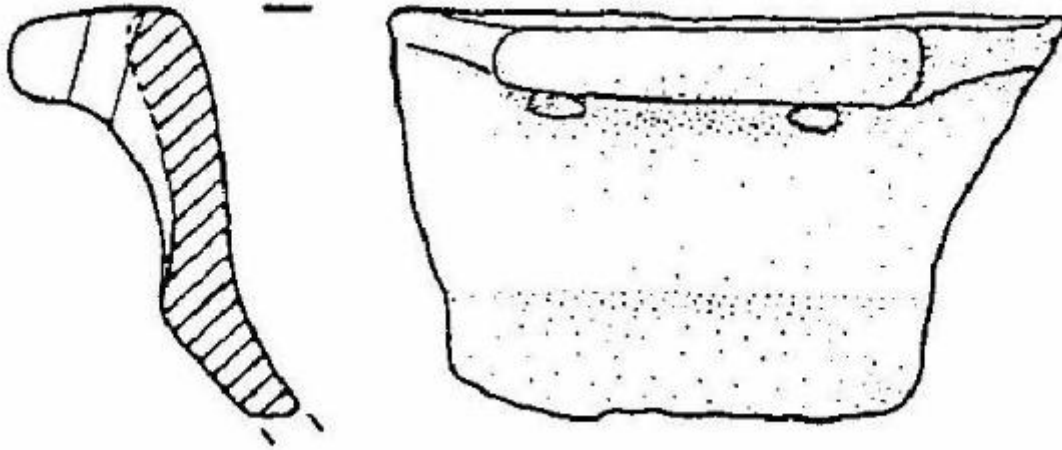


## Scodella carenata



Link risorsa: <https://www.lombardiabeniculturali.it/reperti-archeologici/schede/4b060-00303/>

Scheda SIRBeC: <https://www.lombardiabeniculturali.it/reperti-archeologici/schede-complete/4b060-00303/>

## **CODICI**

Unità operativa: 4b060

Numero scheda: 303

Codice scheda: 4b060-00303

Tipo scheda: RA

Livello ricerca: C

### **CODICE UNIVOCO**

Codice regione: 03

Ente schedatore: R03/ Comune di Desenzano del Garda

Ente competente: S25

## **OGGETTO**

### **OGGETTO**

Definizione: scodella carenata

Disponibilità del bene: reale

Classe e produzione: ceramica poladiana

## **LOCALIZZAZIONE GEOGRAFICO-AMMINISTRATIVA**

### **INDICAZIONE DEL CONTENITORE FISICO**

Codice del contenitore fisico: 2795

Categoria del contenitore fisico: architettura

### **LOCALIZZAZIONE GEOGRAFICO-AMMINISTRATIVA ATTUALE**

Stato: Italia

Regione: Lombardia

Provincia: BS

Nome provincia: Brescia

Codice ISTAT comune: 017067

Comune: Desenzano del Garda

### **COLLOCAZIONE SPECIFICA**

Tipologia: chiostro

Denominazione: Chiostro del Convento Carmelitano

Indirizzo: Via Anelli

Denominazione struttura conservativa - livello 1: Museo Civico Archeologico Giovanni Rambotti

Tipologia struttura conservativa: museo

Altra denominazione: Chiostro di S. Maria de Senioribus

## **ALTRE LOCALIZZAZIONI GEOGRAFICO-AMMINISTRATIVE**

Tipo di localizzazione: luogo di reperimento

### **LOCALIZZAZIONE GEOGRAFICO-AMMINISTRATIVA**

Stato: Italia

Regione: Lombardia

Provincia: BS

Comune: Desenzano del Garda

Località: Lavagnone

### **COLLOCAZIONE SPECIFICA**

Tipologia: cascina

Denominazione: Cascina Lavagnone

## **DATI PATRIMONIALI E COLLEZIONI**

### **INVENTARIO**

Numero: St 91611

## **LOCALIZZAZIONE CATASTALE**

### **LOCALIZZAZIONE CATASTALE**

## **MODALITA' DI REPERIMENTO**

### **DATI DI SCAVO**

Data: 1991

Ente responsabile: UNI MI

Responsabile scientifico: de Marinis R. C.

Specifiche di reperimento: Abitato del Lavagnone/ settore A/ pulizia sezione nord-est

## CRONOLOGIA

### CRONOLOGIA GENERICA

Secolo: Bronzo Antico II/ Medio I

### CRONOLOGIA SPECIFICA

Da: 1800 a.C.

Validità: ca.

A: 1500 a.C.

Validità: ca.

Motivazione cronologia: contesto

## DATI TECNICI

### MATERIA E TECNICA [1 / 2]

Materia: argilla a tessitura fine

Tecnica: lisciatura a stecca

### MATERIA E TECNICA [2 / 2]

Materia: superficie lisciata

Tecnica: colore grigio

### MISURE

Unità: mm.

Altezza: 42

Larghezza: 70

Specifiche: diametro orlo non ricostruibile

## DATI ANALITICI

### DESCRIZIONE

Indicazioni sull'oggetto

Scodella a profilo articolato, con orlo arrotondato, corpo carenato, a parete leggermente concava, con diametro all'orlo maggiore del diametro alla carena, presa con doppia perforazione verticale, impostata sull'orlo.

## CONSERVAZIONE

### STATO DI CONSERVAZIONE

Data: 1998

Stato di conservazione: frammentario

Indicazioni specifiche: un frammento di orlo e parete

## CONDIZIONE GIURIDICA E VINCOLI

### CONDIZIONE GIURIDICA

Indicazione generica: proprietà Ente pubblico territoriale

Indicazione specifica: Comune di Desenzano del Garda

## FONTI E DOCUMENTI DI RIFERIMENTO

### DOCUMENTAZIONE FOTOGRAFICA

Codice univoco della risorsa: SC\_RA\_4b060-00303\_IMG-0000061490

Genere: documentazione allegata

Tipo: scansione

Codice identificativo: S303

Collocazione del file nell'archivio locale: D:\disegni

Nome del file originale: S303.jpg

### DOCUMENTAZIONE ALLEGATA

Tipologia del documento: grafica

Tipo/Formato: Disegno al tratto

Scala per elaborati grafici: 1:2

Autore: Sidoli C.

Data: 1998

## COMPILAZIONE

### COMPILAZIONE

Anno di redazione: 2004

Ente compilatore: Comune di Desenzano del Garda

Nome: Sidoli, C.