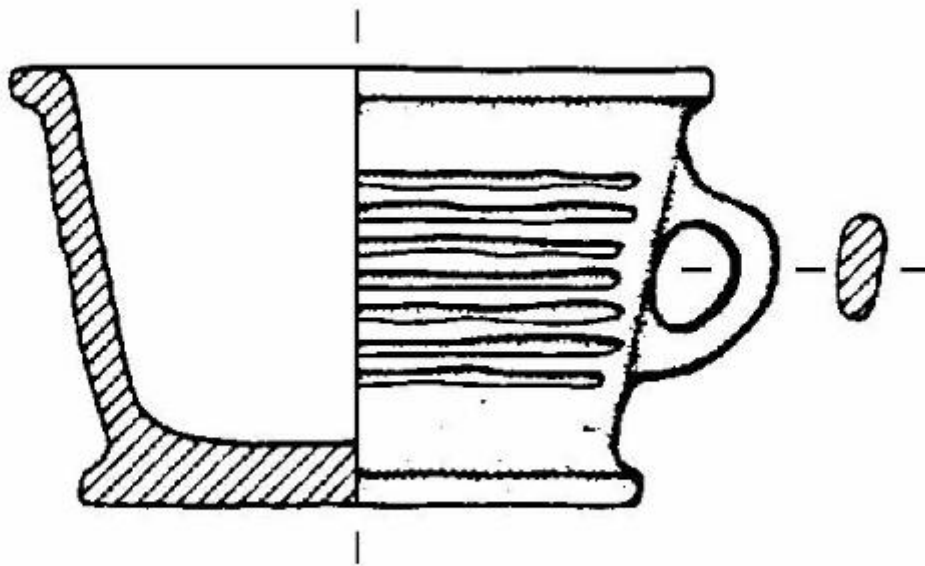


## Tazza



Link risorsa: <https://www.lombardiabeniculturali.it/reperti-archeologici/schede/4b070-00013/>

Scheda SIRBeC: <https://www.lombardiabeniculturali.it/reperti-archeologici/schede-complete/4b070-00013/>

## **CODICI**

Unità operativa: 4b070

Numero scheda: 13

Codice scheda: 4b070-00013

Tipo scheda: RA

Livello ricerca: C

### **CODICE UNIVOCO**

Codice regione: 03

Ente schedatore: R03/ Comune di Desenzano del Garda

Ente competente: S25

## **OGGETTO**

### **OGGETTO**

Definizione: tazza

Disponibilità del bene: reale

Classe e produzione: ceramica palafitticola-terramaricola

## **LOCALIZZAZIONE GEOGRAFICO-AMMINISTRATIVA**

### **INDICAZIONE DEL CONTENITORE FISICO**

Codice del contenitore fisico: 2795

Categoria del contenitore fisico: architettura

### **LOCALIZZAZIONE GEOGRAFICO-AMMINISTRATIVA ATTUALE**

Stato: Italia

Regione: Lombardia

Provincia: BS

Nome provincia: Brescia

Codice ISTAT comune: 017067

Comune: Desenzano del Garda

### **COLLOCAZIONE SPECIFICA**

Tipologia: chiostro

Denominazione: Chiostro del Convento Carmelitano

Indirizzo: Via Anelli

Denominazione struttura conservativa - livello 1: Museo Civico Archeologico Giovanni Rambotti

Tipologia struttura conservativa: museo

Altra denominazione: Chiostro di S. Maria de Senioribus

## ALTRE LOCALIZZAZIONI GEOGRAFICO-AMMINISTRATIVE

Tipo di localizzazione: luogo di reperimento

### LOCALIZZAZIONE GEOGRAFICO-AMMINISTRATIVA

Stato: Italia

Regione: Lombardia

Provincia: BS

Comune: Desenzano del Garda

Località: Lavagnone

### COLLOCAZIONE SPECIFICA

Tipologia: cascina

Denominazione: Cascina Lavagnone

## LOCALIZZAZIONE CATASTALE

### LOCALIZZAZIONE CATASTALE

## MODALITA' DI REPERIMENTO

### DATI DI SCAVO

Data: 1991

Ente responsabile: UNI MI

Responsabile scientifico: de Marinis R. C.

Specifiche di reperimento: Abitato del Lavagnone/ settore B/ US516/ E-F10

## CRONOLOGIA

### CRONOLOGIA GENERICA

Secolo: Bronzo Medio I

## CRONOLOGIA SPECIFICA

Da: 1500 a.C.

Validità: ca.

A: 1400 a.C.

Validità: ca.

Motivazione cronologia: contesto

## DATI TECNICI

### MATERIA E TECNICA

Materia: argilla

Tecnica [1 / 2]: lisciatura

Tecnica [2 / 2]: impasto finemente depurato

### MISURE

Unità: mm.

Altezza: 59

Diametro: 96

## DATI ANALITICI

### DESCRIZIONE

Indicazioni sull'oggetto

TIPO ISOLONE. Orlo ingrossato, appiattito ed esovero. Corpo troncoconico a parete rettilinea. Fondo piatto a tacco. Ansa a nastro verticale, ad anello, impostata a metà del corpo. Decorazione a solcature sulla parete. Colore: grigio.

## CONSERVAZIONE

### STATO DI CONSERVAZIONE

Data: 2005

Stato di conservazione: frammentario

Indicazioni specifiche: metà circa della forma, ricomposta da cinque frammenti combacianti

## CONDIZIONE GIURIDICA E VINCOLI

### CONDIZIONE GIURIDICA

Indicazione generica: proprietà Ente pubblico territoriale

Indicazione specifica: Comune di Desenzano del Garda

## **FONTI E DOCUMENTI DI RIFERIMENTO**

### **DOCUMENTAZIONE FOTOGRAFICA**

Codice univoco della risorsa: SC\_RA\_4b070-00013\_IMG-0000050205

Genere: documentazione allegata

Tipo: scansione

Codice identificativo: MA013

Collocazione del file nell'archivio locale: D:\disegni

Nome del file originale: MA013.jpg

### **DOCUMENTAZIONE ALLEGATA**

Tipologia del documento: grafica

Tipo/Formato: disegno al tratto

Scala per elaborati grafici: 1:2

Autore: Raimondi I.

Data: 1999

### **BIBLIOGRAFIA**

Genere: bibliografia specifica

Autore: Raimondi I.

Titolo contribuito

Studio della ceramica della Media età del Bronzo dal Lavagnone (Desenzano del Garda-BS), settore B (scavi 1991-1995)

Anno di edizione: 1999

## **COMPILAZIONE**

### **COMPILAZIONE**

Anno di redazione: 2005

Ente compilatore: Comune di Desenzano del Garda

Nome: Mantegari, G.