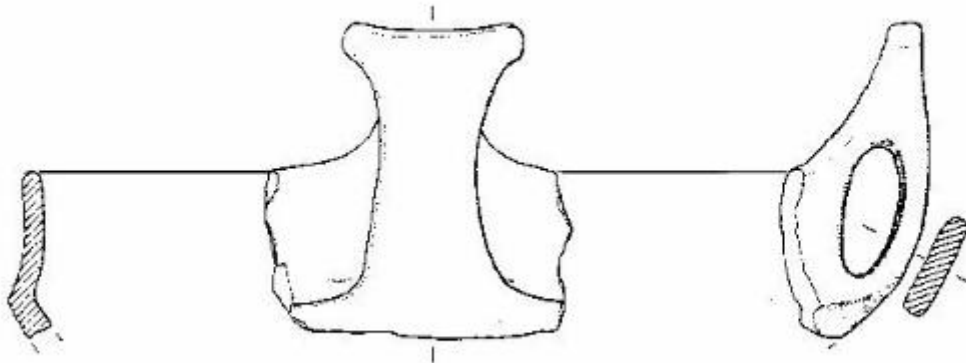


Capeduncola



Link risorsa: <https://www.lombardiabeniculturali.it/reperti-archeologici/schede/4b070-00062/>

Scheda SIRBeC: <https://www.lombardiabeniculturali.it/reperti-archeologici/schede-complete/4b070-00062/>

CODICI

Unità operativa: 4b070

Numero scheda: 62

Codice scheda: 4b070-00062

Tipo scheda: RA

Livello ricerca: C

CODICE UNIVOCO

Codice regione: 03

Ente schedatore: R03/ Comune di Desenzano del Garda

Ente competente: S25

OGGETTO

OGGETTO

Definizione: capeduncola

Disponibilità del bene: reale

Classe e produzione: ceramica palafitticola-terramaricola

LOCALIZZAZIONE GEOGRAFICO-AMMINISTRATIVA

INDICAZIONE DEL CONTENITORE FISICO

Codice del contenitore fisico: 2795

Categoria del contenitore fisico: architettura

LOCALIZZAZIONE GEOGRAFICO-AMMINISTRATIVA ATTUALE

Stato: Italia

Regione: Lombardia

Provincia: BS

Nome provincia: Brescia

Codice ISTAT comune: 017067

Comune: Desenzano del Garda

COLLOCAZIONE SPECIFICA

Tipologia: chiostro

Denominazione: Chiostro del Convento Carmelitano

Indirizzo: Via Anelli

Denominazione struttura conservativa - livello 1: Museo Civico Archeologico Giovanni Rambotti

Tipologia struttura conservativa: museo

Altra denominazione: Chiostro di S. Maria de Senioribus

ALTRE LOCALIZZAZIONI GEOGRAFICO-AMMINISTRATIVE

Tipo di localizzazione: luogo di reperimento

LOCALIZZAZIONE GEOGRAFICO-AMMINISTRATIVA

Stato: Italia

Regione: Lombardia

Provincia: BS

Comune: Desenzano del Garda

Località: Lavagnone

COLLOCAZIONE SPECIFICA

Tipologia: cascina

Denominazione: Cascina Lavagnone

LOCALIZZAZIONE CATASTALE

LOCALIZZAZIONE CATASTALE

MODALITA' DI REPERIMENTO

DATI DI SCAVO

Data: 1993

Numero inventario di scavo: 107

Ente responsabile: UNI MI

Responsabile scientifico: de Marinis R. C.

Specifiche di reperimento: Abitato del Lavagnone/ settore B/ US516/ G5

CRONOLOGIA

CRONOLOGIA GENERICA

Secolo: Bronzo Medio I

CRONOLOGIA SPECIFICA

Da: 1500 a.C.

Validità: ca.

A: 1400 a.C.

Validità: ca.

Motivazione cronologia: contesto

DATI TECNICI

MATERIA E TECNICA

Materia: argilla

Tecnica [1 / 2]: lisciatura

Tecnica [2 / 2]: impasto mediamente depurato

MISURE

Unità: mm.

Altezza: 54

Diametro: 270

Specifiche: altezza massima conservata all'orlo.

DATI ANALITICI

DESCRIZIONE

Indicazioni sull'oggetto

A profilo articolato. Orlo arrotondato. Corpo carenato a parete concava, con diametro dell'orlo inferiore al diametro della carena. Ansa a nastro verticale, sopraelevata, a corna tronche, con margine superiore concavo e apici sviluppati, impostati sull'orlo e sulla carena. Colore: grigio.

CONSERVAZIONE

STATO DI CONSERVAZIONE

Data: 2005

Stato di conservazione: frammentario

Indicazioni specifiche: due frammenti combacianti

CONDIZIONE GIURIDICA E VINCOLI

CONDIZIONE GIURIDICA

Indicazione generica: proprietà Ente pubblico territoriale

Indicazione specifica: Comune di Desenzano del Garda

FONTI E DOCUMENTI DI RIFERIMENTO

DOCUMENTAZIONE FOTOGRAFICA

Codice univoco della risorsa: SC_RA_4b070-00062_IMG-0000052729

Genere: documentazione allegata

Tipo: scansione

Codice identificativo: MA062

Collocazione del file nell'archivio locale: D:\disegni

Nome del file originale: MA062.jpg

DOCUMENTAZIONE ALLEGATA

Tipologia del documento: grafica

Tipo/Formato: disegno al tratto

Scala per elaborati grafici: 1:2

Autore: Raimondi I.

Data: 1999

BIBLIOGRAFIA

Genere: bibliografia specifica

Autore: Raimondi I.

Titolo contributo

Studio della ceramica della Media età del Bronzo dal Lavagnone (Desenzano del Garda-BS), settore B (scavi 1991-1995)

Anno di edizione: 1999

COMPILAZIONE

COMPILAZIONE

Anno di redazione: 2005

Ente compilatore: Comune di Desenzano del Garda

Nome: Mantegari, G.