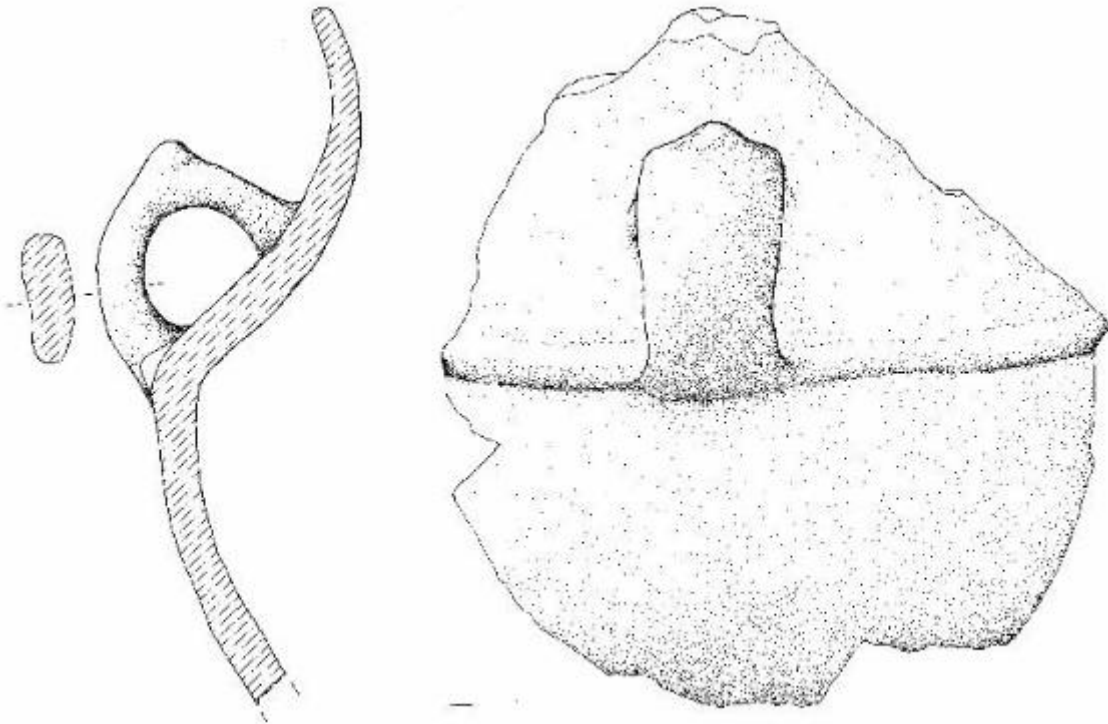


## Anfora



Link risorsa: <https://www.lombardiabenculturali.it/reperti-archeologici/schede/4b080-00072/>

Scheda SIRBeC: <https://www.lombardiabenculturali.it/reperti-archeologici/schede-complete/4b080-00072/>

## **CODICI**

Unità operativa: 4b080

Numero scheda: 72

Codice scheda: 4b080-00072

Tipo scheda: RA

Livello ricerca: C

### **CODICE UNIVOCO**

Codice regione: 03

Ente schedatore: R03/ Comune di Desenzano del Garda

Ente competente: S25

## **OGGETTO**

### **OGGETTO**

Definizione: anfora

Disponibilità del bene: reale

Classe e produzione: ceramica poladiana

## **LOCALIZZAZIONE GEOGRAFICO-AMMINISTRATIVA**

### **INDICAZIONE DEL CONTENITORE FISICO**

Codice del contenitore fisico: 2795

Categoria del contenitore fisico: architettura

### **LOCALIZZAZIONE GEOGRAFICO-AMMINISTRATIVA ATTUALE**

Stato: Italia

Regione: Lombardia

Provincia: BS

Nome provincia: Brescia

Codice ISTAT comune: 017067

Comune: Desenzano del Garda

### **COLLOCAZIONE SPECIFICA**

Tipologia: chiostro

Denominazione: Chiostro del Convento Carmelitano

Indirizzo: Via Anelli

Denominazione struttura conservativa - livello 1: Museo Civico Archeologico Giovanni Rambotti

Tipologia struttura conservativa: museo

Altra denominazione: Chiostro di S. Maria de Senioribus

## **ALTRE LOCALIZZAZIONI GEOGRAFICO-AMMINISTRATIVE**

Tipo di localizzazione: luogo di reperimento

### **LOCALIZZAZIONE GEOGRAFICO-AMMINISTRATIVA**

Stato: Italia

Regione: Lombardia

Provincia: BS

Comune: Desenzano del Garda

Località: Lavagnone

### **COLLOCAZIONE SPECIFICA**

Tipologia: cascina

Denominazione: Cascina Lavagnone

## **LOCALIZZAZIONE CATASTALE**

### **LOCALIZZAZIONE CATASTALE**

## **MODALITA' DI REPERIMENTO**

### **DATI DI SCAVO**

Data: 2002

Numero inventario di scavo: 465

Ente responsabile: UNI MI

Responsabile scientifico: de Marinis R. C.

Specifiche di reperimento: abitato del Lavagnone/ settore A/ US 443/ I4

## **CRONOLOGIA**

### **CRONOLOGIA GENERICA**

Secolo: Bronzo Antico IA

### **CRONOLOGIA SPECIFICA**

Da: 2100 a.C.

Validità: ca.

A: 1985 a.C.

Validità: ca.

Motivazione cronologia: contesto

## **DATI TECNICI**

### **MATERIA E TECNICA**

Materia: argilla

Tecnica [1 / 2]: lisciatura

Tecnica [2 / 2]: impasto grossolanamente depurato

### **MISURE**

Unità: mm.

Larghezza: 170

Lunghezza: 176

Spessore: 12

## **DATI ANALITICI**

### **DESCRIZIONE**

Indicazioni sull'oggetto

Corpo biconico con parete superiore a profilo concavo e orlo esoverso arrotondato. Si conserva un'ansa a nastro con profilo ad orecchio, leggermente insellata nella parte superiore, con appendice a bottone conico, impostata da metà circa della parete superiore alla massima espansione. La carena è sottolineata da un cordone orizzontale a sezione triangolare. Superficie di colore disomogeneo, grigio, bruno e beige.

## **CONSERVAZIONE**

### **STATO DI CONSERVAZIONE**

Data: 2005

Stato di conservazione: frammentario

Indicazioni specifiche: un frammento comprendente un'ampia porzione di orlo e parete in corrispondenza dell'ansa, integro

## CONDIZIONE GIURIDICA E VINCOLI

### CONDIZIONE GIURIDICA

Indicazione generica: proprietà Ente pubblico territoriale

Indicazione specifica: Comune di Desenzano del Garda

## FONTI E DOCUMENTI DI RIFERIMENTO

### DOCUMENTAZIONE FOTOGRAFICA

Codice univoco della risorsa: SC\_RA\_4b080-00072\_IMG-0000053206

Genere: documentazione allegata

Tipo: scansione

Codice identificativo: CA072

Collocazione del file nell'archivio locale: D:/disegni

Nome del file originale: CA072.jpg

### DOCUMENTAZIONE ALLEGATA

Tipologia del documento: grafica

Tipo/Formato: disegno al tratto

Scala per elaborati grafici: 1:1

Autore: Consonni A.

Data: 2005

## COMPILAZIONE

### COMPILAZIONE

Anno di redazione: 2005

Ente compilatore: Comune di Desenzano del Garda

Nome: Consonni, A.