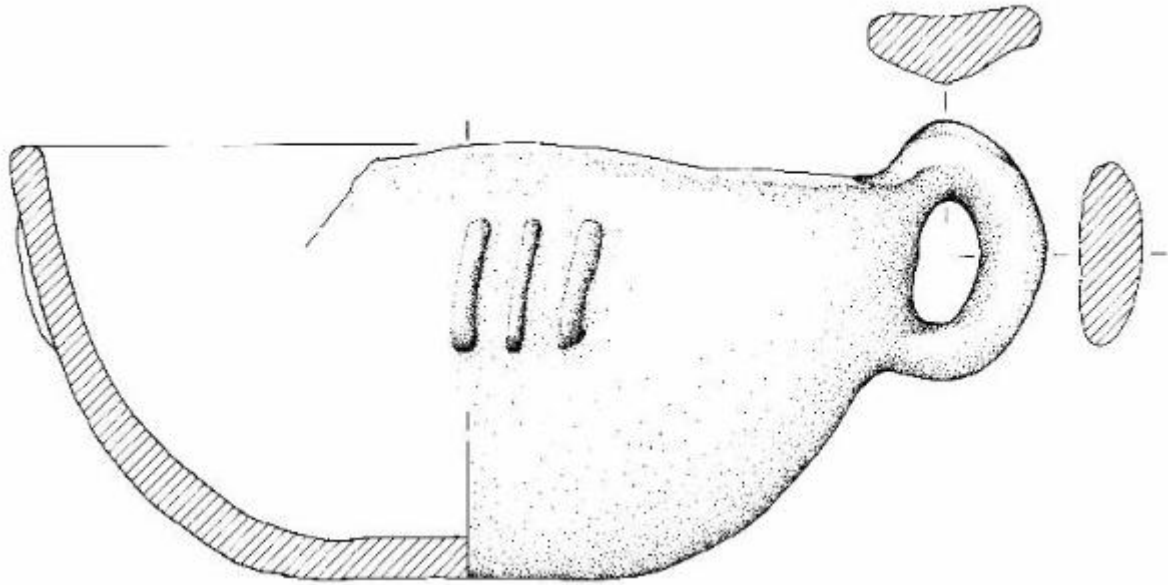


Scodellone



Link risorsa: <https://www.lombardiabeniculturali.it/reperti-archeologici/schede/4b080-00087/>

Scheda SIRBeC: <https://www.lombardiabeniculturali.it/reperti-archeologici/schede-complete/4b080-00087/>

CODICI

Unità operativa: 4b080

Numero scheda: 87

Codice scheda: 4b080-00087

Tipo scheda: RA

Livello ricerca: C

CODICE UNIVOCO

Codice regione: 03

Ente schedatore: R03/ Comune di Desenzano del Garda

Ente competente: S25

OGGETTO

OGGETTO

Definizione: scodellone

Disponibilità del bene: reale

Classe e produzione: ceramica poladiana

LOCALIZZAZIONE GEOGRAFICO-AMMINISTRATIVA

INDICAZIONE DEL CONTENITORE FISICO

Codice del contenitore fisico: 2795

Categoria del contenitore fisico: architettura

LOCALIZZAZIONE GEOGRAFICO-AMMINISTRATIVA ATTUALE

Stato: Italia

Regione: Lombardia

Provincia: BS

Nome provincia: Brescia

Codice ISTAT comune: 017067

Comune: Desenzano del Garda

COLLOCAZIONE SPECIFICA

Tipologia: chiostro

Denominazione: Chiostro del Convento Carmelitano

Indirizzo: Via Anelli

Denominazione struttura conservativa - livello 1: Museo Civico Archeologico Giovanni Rambotti

Tipologia struttura conservativa: museo

Altra denominazione: Chiostro di S. Maria de Senioribus

ALTRE LOCALIZZAZIONI GEOGRAFICO-AMMINISTRATIVE

Tipo di localizzazione: luogo di reperimento

LOCALIZZAZIONE GEOGRAFICO-AMMINISTRATIVA

Stato: Italia

Regione: Lombardia

Provincia: BS

Comune: Desenzano del Garda

Località: Lavagnone

COLLOCAZIONE SPECIFICA

Tipologia: cascina

Denominazione: Cascina Lavagnone

LOCALIZZAZIONE CATASTALE

LOCALIZZAZIONE CATASTALE

MODALITA' DI REPERIMENTO

DATI DI SCAVO

Data: 2003

Numero inventario di scavo: 541

Ente responsabile: UNI MI

Responsabile scientifico: de Marinis R. C.

Specifiche di reperimento: abitato del Lavagnone/ settore A/ US 338c/ P4

CRONOLOGIA

CRONOLOGIA GENERICA

Secolo: Bronzo Antico IA

CRONOLOGIA SPECIFICA

Da: 2100 a.C.

Validità: ca.

A: 1985 a.C.

Validità: ca.

Motivazione cronologia: contesto

DATI TECNICI

MATERIA E TECNICA

Materia: argilla

Tecnica [1 / 2]: lisciatura a stecca

Tecnica [2 / 2]: impasto mediamente depurato

MISURE

Unità: mm.

Altezza: 95

Diametro: 200

Spessore: 8

DATI ANALITICI

DESCRIZIONE

Indicazioni sull'oggetto

Vasca a calotta, orlo arrotondato e fondo piatto. Ansa a nastro con profilo ad orecchio, leggermente insellata all'apice, impostata in corrispondenza dell'orlo, leggermente sopraelevata. Decorata sulla vasca con tre listelli plastici verticali a sezione semicircolare applicati a breve distanza tra loro a partire da poco sotto l'orlo. Colore bruno.

CONSERVAZIONE

STATO DI CONSERVAZIONE

Data: 2005

Stato di conservazione: parzialmente ricomposto

Indicazioni specifiche: cinque frammenti ricomponibili, comprendenti più di metà del recipiente e l'ansa integro

CONDIZIONE GIURIDICA E VINCOLI

CONDIZIONE GIURIDICA

Indicazione generica: proprietà Ente pubblico territoriale

Indicazione specifica: Comune di Desenzano del Garda

FONTI E DOCUMENTI DI RIFERIMENTO

DOCUMENTAZIONE FOTOGRAFICA [1 / 2]

Codice univoco della risorsa: SC_RA_4b080-00087_IMG-0000053913

Genere: documentazione allegata

Tipo: scansione

Codice identificativo: CA087

Collocazione del file nell'archivio locale: D:/disegni

Nome del file originale: CA087.jpg

DOCUMENTAZIONE FOTOGRAFICA [2 / 2]

Codice univoco della risorsa: SC_RA_4b080-00087_IMG-0000053914

Genere: documentazione allegata

Tipo: fotografia digitale

Codice identificativo: 13

Visibilità immagine: 1

Collocazione del file nell'archivio locale: D:/foto

Nome del file originale: 13.jpg

DOCUMENTAZIONE ALLEGATA

Tipologia del documento: grafica

Tipo/Formato: disegno al tratto

Scala per elaborati grafici: 1:1

Autore: Consonni A.

Data: 2005

COMPILAZIONE

COMPILAZIONE

Anno di redazione: 2005

Ente compilatore: Comune di Desenzano del Garda

Nome: Consonni, A.