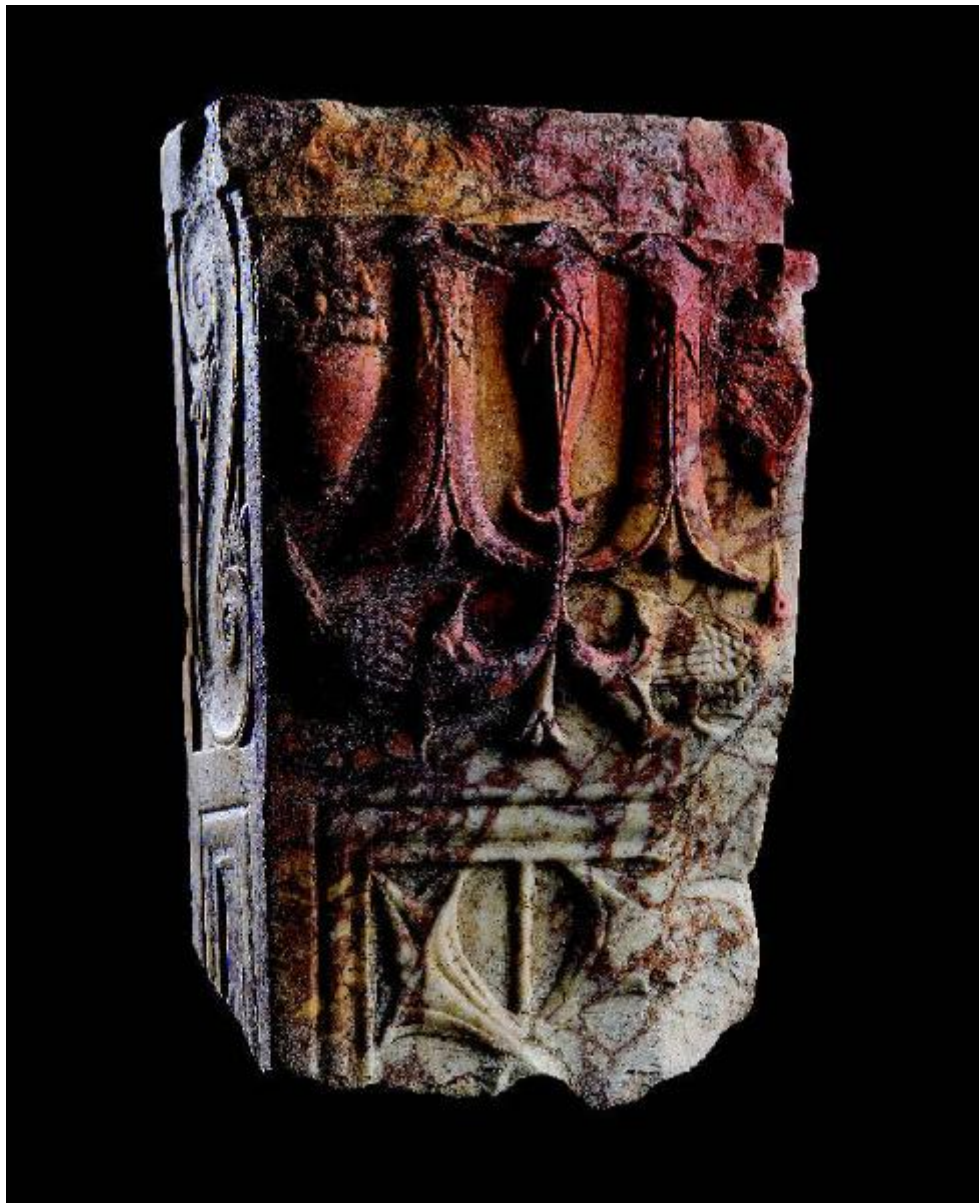


Trapezoforo/ frammento

produzione italica



Link risorsa: <https://www.lombardiabeniculturali.it/reperti-archeologici/schede/CR210-00006/>

Scheda SIRBeC: <https://www.lombardiabeniculturali.it/reperti-archeologici/schede-complete/CR210-00006/>

CODICI

Unità operativa: CR210

Numero scheda: 6

Codice scheda: CR210-00006

Tipo scheda: RA

Livello ricerca: C

CODICE UNIVOCO

Codice regione: 03

Ente schedatore: R03/ Provincia di Cremona

Ente competente: S25

RELAZIONI

RELAZIONI CON ALTRI BENI

Tipo relazione: è compreso

Tipo scheda: COL

Codice IDK della scheda correlata: COL-CR210-0000002

Relazione con schede VAL: CR210-00028

OGGETTO

OGGETTO

Definizione: trapezoforo/ frammento

Identificazione: opera isolata

Autenticità: originale

Disponibilità del bene: reale

LOCALIZZAZIONE GEOGRAFICO-AMMINISTRATIVA

INDICAZIONE DEL CONTENITORE FISICO

Codice del contenitore fisico: 14431

Categoria del contenitore fisico: architettura

LOCALIZZAZIONE GEOGRAFICO-AMMINISTRATIVA ATTUALE

Stato: Italia

Regione: Lombardia

Provincia: CR

Nome provincia: Cremona

Codice ISTAT comune: 019036

Comune: Cremona

COLLOCAZIONE SPECIFICA

Tipologia: chiesa

Denominazione: Chiesa di S. Lorenzo (ex)

Indirizzo: Via San Lorenzo, 4,0(P)

Denominazione struttura conservativa - livello 1: Museo Archeologico San Lorenzo

Tipologia struttura conservativa: museo

Collocazione originaria: SI

Altra denominazione: Basilica di S. Lorenzo

ACCESSIBILITA' DEL BENE

Accessibilità: SI

ALTRE LOCALIZZAZIONI GEOGRAFICO-AMMINISTRATIVE

Tipo di localizzazione: luogo di reperimento

LOCALIZZAZIONE GEOGRAFICO-AMMINISTRATIVA

Stato: Italia

Regione: Lombardia

Provincia: CR

Comune: Cremona

COLLOCAZIONE SPECIFICA

Denominazione spazio viabilistico: Piazza Marconi

DATI PATRIMONIALI E COLLEZIONI

INVENTARIO

Denominazione: Inventario di stato

Data: 2009

Numero: St 161878

COLLEZIONI

Denominazione: Civiche Collezioni Archeologiche

Data ingresso del bene nella collezione: 2005-2007

MODALITA' DI REPERIMENTO

DATI DI SCAVO

Denominazione dello scavo: Scavo di piazza Marconi

Motivo: opere pubbliche

Metodo: scavo stratigrafico

Data: 2005/00/00-2007/00/00

Unità stratigrafica: 859A

Ente responsabile: SBA MI

Responsabile scientifico: Pitcher, Lynn

Bibliografia specifica [1 / 2]: Piazza Marconi: un libro aperto. La storia, l'arte, il futuro

Bibliografia specifica [2 / 2]: Passi Pitcher L., Notiziario della Soprintendenza per i Beni Archeologici della Lombardia

CRONOLOGIA

CRONOLOGIA GENERICA

Secolo: secc. I a.C./ I

Frazione di secolo: fine/inizio

CRONOLOGIA SPECIFICA

Da: 10 a.C.

Validità: post

A: 10

Validità: ante

Motivazione cronologia: analisi stilistica

DEFINIZIONE CULTURALE

AMBITO CULTURALE

Denominazione: produzione italica

Motivazione dell'attribuzione: analisi stilistica

DATI TECNICI

MATERIA E TECNICA

Materia: giallo antico

Tecnica: scalpellatura

MISURE

Unità: cm

Altezza: 20

Larghezza: 11.8

Profondità: 7

DATI ANALITICI

DESCRIZIONE

Indicazioni sull'oggetto

Sostegno per tavola in marmo numidico decorato a rilievo su due registri. In quello superiore, si riconoscono dei fiori di loto da cui pendono due uccelli. Ai lati, due ghiande. Nel registro inferiore, entro specchiatura delimitata da una cornice modanata, due fiori decussati. Sul fianco, analoga impostazione su due registri, di cui quello superiore recante una voluta a S.

Notizie storico-critiche

Emerso dai recenti scavi di piazza Marconi, il trapezoforo faceva parte degli arredi della lussuosa domus del Ninfeo, assegnabile alla fase augustea, dalla quale provengono anche la statuetta di Artemide e l'affresco col grifo. I materiali relativi a questo edificio sono stati recuperati negli strati di crollo delle stanze o nei riempimenti e livellamenti seguiti all'incendio del 69 d.C., quando Cremona fu messa a ferro e a fuoco dalle truppe di Vespasiano. Ciò che rimase, perchè risparmiato dal saccheggio, è, comunque, segno evidente dell'alto tenore di vita degli abitanti della casa. Data la preziosità dei materiali e l'adesione alle mode vigenti a Roma, evidente negli arredi, è stato proposto di riconoscere nel capofamiglia un personaggio di rango senatorio.

CONSERVAZIONE

STATO DI CONSERVAZIONE

Data: 2014

Stato di conservazione: frammentario

CONDIZIONE GIURIDICA E VINCOLI

CONDIZIONE GIURIDICA

Indicazione generica: proprietà Stato

Indicazione specifica: Repubblica Italiana

ACQUISIZIONE

Tipo acquisizione: scavo

Data acquisizione: 2005-2007

Luogo acquisizione: Cremona

FONTI E DOCUMENTI DI RIFERIMENTO

DOCUMENTAZIONE FOTOGRAFICA

Codice univoco della risorsa: SC_RA_CR210-00006_IMG-0000095456

Genere: documentazione allegata

Tipo: fotografia digitale colore

Codice identificativo: Expo_RA_CR210-00006_01

Specifiche: #expo#

Nome del file originale: Expo_RA_CR210-00006_01.jpg

BIBLIOGRAFIA [1 / 2]

Genere: bibliografia specifica

Autore: Piazza Marconi

Titolo libro o rivista: Piazza Marconi: un libro aperto

Anno di edizione: 2008

V., pp., nn.: p. 17

V., tavv., figg.: p. 18 f. 28

BIBLIOGRAFIA [2 / 2]

Genere: bibliografia specifica

Autore: Passi Pitcher L.

Titolo libro o rivista: Notiziario della Soprintendenza per i Beni Archeologici della Lombardia

Titolo contributo: Cremona, piazza Marconi. Scavo archeologico

Luogo di edizione: Milano

Anno di edizione: 2007

V., pp., nn.: 2005, pp. 107-109

COMPILAZIONE

COMPILAZIONE

Anno di redazione: 2014

Ente compilatore: Provincia di Cremona

Nome: Uva, Sabrina

Referente scientifico: Volonté, Marina

Funzionario responsabile: Moretti, Pierangelo