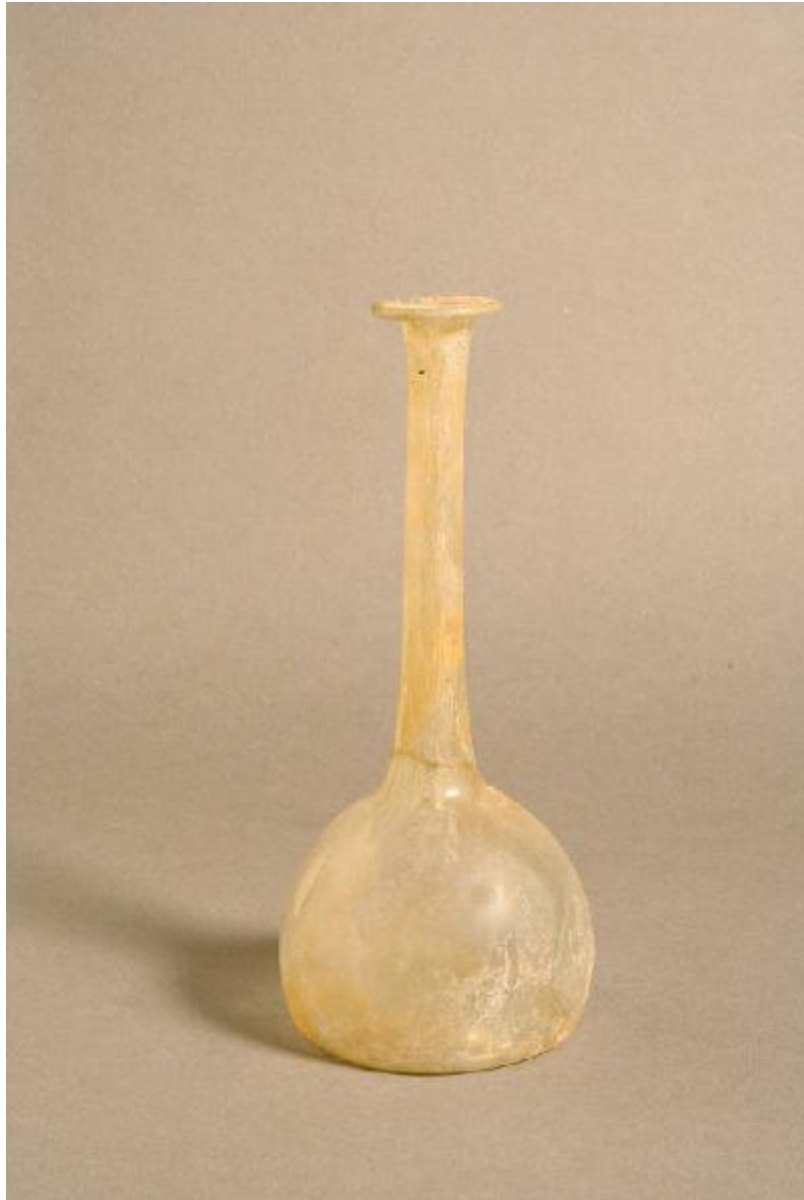


Balsamarario



Link risorsa: <https://www.lombardiabeniculturali.it/reperti-archeologici/schede/D0080-00152/>

Scheda SIRBeC: <https://www.lombardiabeniculturali.it/reperti-archeologici/schede-complete/D0080-00152/>

CODICI

Unità operativa: D0080

Numero scheda: 152

Codice scheda: D0080-00152

Tipo scheda: RA

Livello ricerca: P

CODICE UNIVOCO

Codice regione: 03

Ente schedatore: R03/ Musei Civici di Arte e Storia di Brescia

Ente competente: S25

OGGETTO

OGGETTO

Definizione: balsamario

Tipologia: Isings 1957, forma 82 a1

Autenticità: Originale

Disponibilità del bene: reale

Classe e produzione: Vetri

LOCALIZZAZIONE GEOGRAFICO-AMMINISTRATIVA

INDICAZIONE DEL CONTENITORE FISICO

Codice del contenitore fisico: 3003

Categoria del contenitore fisico: architettura

LOCALIZZAZIONE GEOGRAFICO-AMMINISTRATIVA ATTUALE

Stato: Italia

Regione: Lombardia

Provincia: BS

Nome provincia: Brescia

Codice ISTAT comune: 017029

Comune: Brescia

COLLOCAZIONE SPECIFICA

Tipologia: monastero

Denominazione: Monastero di S. Giulia

Indirizzo: Via dei Musei 81

Denominazione struttura conservativa - livello 1: Musei Civici di Arte e Storia

Denominazione struttura conservativa - livello 2: Santa Giulia - Museo della Città

Tipologia struttura conservativa: museo

Altra denominazione [1 / 2]: Direzione Civici musei d'arte e storia

Altra denominazione [2 / 2]: Direzione Civici musei d'arte e storia

DATI PATRIMONIALI E COLLEZIONI

INVENTARIO

Data: 2005

Numero: 152

Transcodifica del numero di inventario: 000152

MODALITA' DI REPERIMENTO

DATI DI SCAVO

Data: 1893

Specifiche

Autori dello scavo: rinvenimento occasionale durante gli scavi effettuati dalla Deputazione Provinciale per il collocamento di condutture idriche per il nuovo manicomio

Responsabile scientifico

rinvenimento occasionale durante gli scavi effettuati dalla Deputazione Provinciale per il collocame

Bibliografia specifica: 1820 - sd, ATADM, Bornata, 1893

Specifiche di reperimento: Necropoli, tomba a incinerazione

CRONOLOGIA

CRONOLOGIA GENERICA

Secolo: sec. II d.C.

CRONOLOGIA SPECIFICA

Da: 100 d.C

Validità: post

A: 199 d.C.

Validità: ante

Motivazione cronologia: bibliografia

DATI TECNICI

MATERIA E TECNICA

Materia: vetro azzurro chiarissimo

Tecnica: soffiatura

MISURE

Unità: cm

Altezza: 19

Diametro: 8.2

Specifiche: diametro massimo

DATI ANALITICI

DESCRIZIONE

Indicazioni sull'oggetto

Orlo estroflesso ed ingrossato, lungo collo sottile leggermente conico, corpo globulare, fondo concavo

CONSERVAZIONE

STATO DI CONSERVAZIONE

Data: 2005

Stato di conservazione: ricomposto

RESTAURI E ANALISI

RESTAURI

Descrizione intervento: Attaccatura del collo al corpo

CONDIZIONE GIURIDICA E VINCOLI

CONDIZIONE GIURIDICA

Indicazione generica: proprietà Ente pubblico territoriale

Indicazione specifica: Comune di Brescia

ACQUISIZIONE

Tipo acquisizione: dono

Nome: Deputazione Provinciale

Data acquisizione: 1894

FONTI E DOCUMENTI DI RIFERIMENTO

DOCUMENTAZIONE FOTOGRAFICA [1 / 4]

Genere: documentazione esistente

Tipo: fotografia b.n.

Codice identificativo: A58-736

Specifiche: <CONV302> da rivedere - proviene da FTA

DOCUMENTAZIONE FOTOGRAFICA [2 / 4]

Genere: documentazione esistente

Tipo: fotografia b.n.

Codice identificativo: A56-709

Specifiche: <CONV302> da rivedere - proviene da FTA

DOCUMENTAZIONE FOTOGRAFICA [3 / 4]

Genere: documentazione esistente

Tipo: fotografia b.n.

Codice identificativo: R4381

Specifiche: <CONV302> da rivedere - proviene da FTA

DOCUMENTAZIONE FOTOGRAFICA [4 / 4]

Codice univoco della risorsa: SC_RA_D0080-00152_IMG-0000056563

Genere: documentazione allegata

Tipo: fotografia digitale

Codice identificativo: AR00152.TIF

Nome del file originale: AR00152.TIF

BIBLIOGRAFIA [1 / 5]

Genere: bibliografia specifica

Autore: Bezzi Martini Luisa

Anno di edizione: 1987

V., pp., nn.: 63 n. 4, 64 fig. 4

BIBLIOGRAFIA [2 / 5]

Genere: bibliografia specifica

Autore: Isings Casinda

Anno di edizione: 1957

V., pp., nn.: 97-98; 97, fig. 82 A1

BIBLIOGRAFIA [3 / 5]

Genere: bibliografia specifica

Autore: Calvi Maria Carina

Anno di edizione: 1968

V., pp., nn.: 138, tipo C gamma 2, tav. 22 n. 2

BIBLIOGRAFIA [4 / 5]

Genere: bibliografia specifica

Autore: Biaggio Simona Simonetta

Anno di edizione: 1991

V., pp., nn.: I, 149-150, tav. 25 n. 174 4 067; II, scheda 176 4

BIBLIOGRAFIA [5 / 5]

Genere: bibliografia specifica

Autore: ATADM

Anno di edizione: 1820

COMPILAZIONE

COMPILAZIONE

Anno di redazione: 1994

Ente compilatore: Musei Civici di Arte e Storia di Brescia

Nome: Bezzi Martini, L.

Funzionario responsabile: Rossi, F.

AGGIORNAMENTO-REVISIONE

Anno di aggiornamento/revisione: 2005

Nome: Bergomi, G.