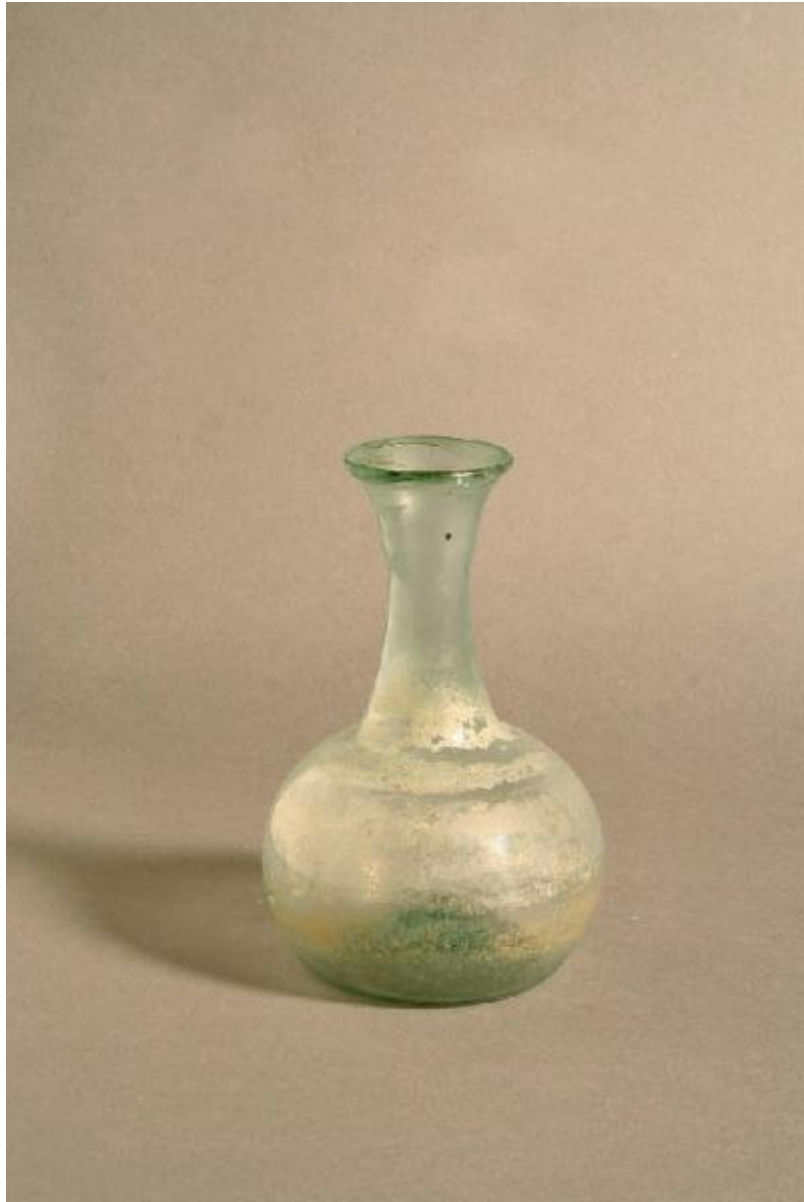


# Bottiglia



Link risorsa: <https://www.lombardiabeniculturali.it/reperti-archeologici/schede/D0080-00156/>

Scheda SIRBeC: <https://www.lombardiabeniculturali.it/reperti-archeologici/schede-complete/D0080-00156/>

## **CODICI**

Unità operativa: D0080

Numero scheda: 156

Codice scheda: D0080-00156

Tipo scheda: RA

Livello ricerca: P

### **CODICE UNIVOCO**

Codice regione: 03

Ente schedatore: R03/ Musei Civici di Arte e Storia di Brescia

Ente competente: S25

## **OGGETTO**

### **OGGETTO**

Definizione: bottiglia

Tipologia: Isings 1957, forma 104b

Autenticità: Originale

Disponibilità del bene: reale

Classe e produzione: Vetri

## **LOCALIZZAZIONE GEOGRAFICO-AMMINISTRATIVA**

### **INDICAZIONE DEL CONTENITORE FISICO**

Codice del contenitore fisico: 3003

Categoria del contenitore fisico: architettura

### **LOCALIZZAZIONE GEOGRAFICO-AMMINISTRATIVA ATTUALE**

Stato: Italia

Regione: Lombardia

Provincia: BS

Nome provincia: Brescia

Codice ISTAT comune: 017029

Comune: Brescia

## COLLOCAZIONE SPECIFICA

Tipologia: monastero

Denominazione: Monastero di S. Giulia

Indirizzo: Via dei Musei 81

Denominazione struttura conservativa - livello 1: Musei Civici di Arte e Storia

Denominazione struttura conservativa - livello 2: Santa Giulia - Museo della Città

Tipologia struttura conservativa: museo

Altra denominazione [1 / 2]: Direzione Civici musei d'arte e storia

Altra denominazione [2 / 2]: Direzione Civici musei d'arte e storia

## DATI PATRIMONIALI E COLLEZIONI

### INVENTARIO

Data: 2005

Numero: 156

Transcodifica del numero di inventario: 000156

## MODALITA' DI REPERIMENTO

### DATI DI SCAVO

Data: 1892

Responsabile scientifico: rinvenimento occasionale a metri uno di profondità

Specifiche di reperimento: Sepoltura

## CRONOLOGIA

### CRONOLOGIA GENERICA

Secolo: sec. II d.C.

### CRONOLOGIA SPECIFICA

Da: 100 d.C

Validità: post

A: 199 d.C.

Validità: ante

Motivazione cronologia: bibliografia

## DATI TECNICI

### MATERIA E TECNICA

Materia: vetro azzurrino

Tecnica: soffiatura

### MISURE

Unità: cm

Altezza: 16.2

Diametro: 7

Specifiche: diametro fondo; 5 diametro labbro

## DATI ANALITICI

### DESCRIZIONE

Indicazioni sull'oggetto

Ampio orlo estroflesso, lungo collo leggermente biconico, con accenno di strozzatura a metà altezza, corpo sferico a fondo leggermente concavo

## CONSERVAZIONE

### STATO DI CONSERVAZIONE

Data: 2005

Stato di conservazione: integro

## CONDIZIONE GIURIDICA E VINCOLI

### CONDIZIONE GIURIDICA

Indicazione generica: proprietà Ente pubblico territoriale

Indicazione specifica: Comune di Brescia

### ACQUISIZIONE

Tipo acquisizione: acquisto

Nome: Faini (macellaio)

Data acquisizione: 1892

## FONTI E DOCUMENTI DI RIFERIMENTO

### DOCUMENTAZIONE FOTOGRAFICA [1 / 2]

Genere: documentazione esistente

Tipo: fotografia b.n.

Codice identificativo: A58-734

Specifiche: <CONV302> da rivedere - proviene da FTA

**DOCUMENTAZIONE FOTOGRAFICA [2 / 2]**

Codice univoco della risorsa: SC\_RA\_D0080-00156\_IMG-0000056708

Genere: documentazione allegata

Tipo: fotografia digitale

Codice identificativo: AR00156.TIF

Nome del file originale: AR00156.TIF

**BIBLIOGRAFIA [1 / 5]**

Genere: bibliografia specifica

Autore: Rizzini Prospero

Anno di edizione: 1913

V., pp., nn.: 391-392

**BIBLIOGRAFIA [2 / 5]**

Genere: bibliografia specifica

Autore: Bezzi Martini Luisa

Anno di edizione: 1987

V., pp., nn.: 61

**BIBLIOGRAFIA [3 / 5]**

Genere: bibliografia specifica

Autore: Vetri nelle civiche

Anno di edizione: 1987

V., pp., nn.: 21a, tav. VIIIa

**BIBLIOGRAFIA [4 / 5]**

Genere: bibliografia specifica

Autore: Isings Casinda

Anno di edizione: 1957

V., pp., nn.: 123

**BIBLIOGRAFIA [5 / 5]**

Genere: bibliografia specifica

Autore: Calvi Maria Carina

Anno di edizione: 1968

V., pp., nn.: 145-146

## **COMPILAZIONE**

### **COMPILAZIONE**

Anno di redazione: 1994

Ente compilatore: Musei Civici di Arte e Storia di Brescia

Nome: Bezzi Martini, L.

Funzionario responsabile: Rossi, F.

### **AGGIORNAMENTO-REVISIONE**

Anno di aggiornamento/revisione: 2005

Nome: Bergomi, G.