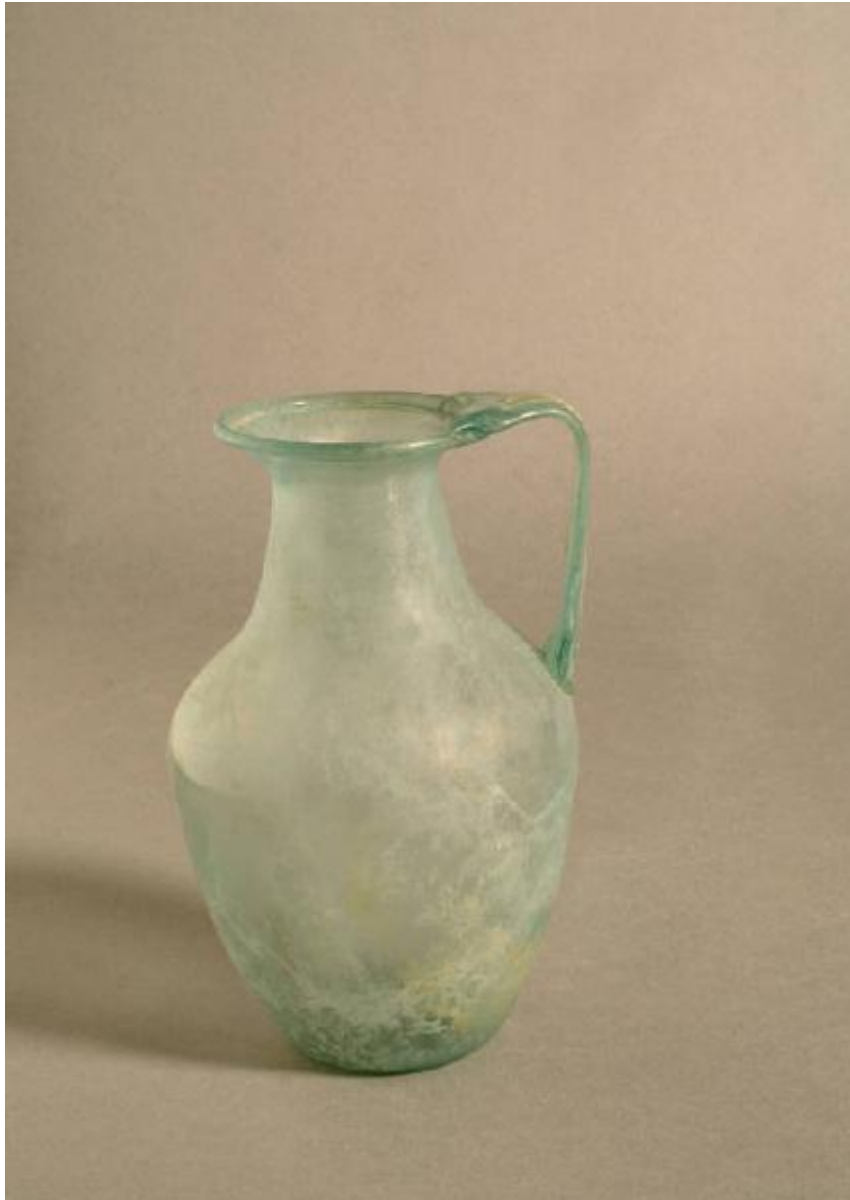


Olpe



Link risorsa: <https://www.lombardiabenculturali.it/reperti-archeologici/schede/D0080-00158/>

Scheda SIRBeC: <https://www.lombardiabenculturali.it/reperti-archeologici/schede-complete/D0080-00158/>

CODICI

Unità operativa: D0080

Numero scheda: 158

Codice scheda: D0080-00158

Tipo scheda: RA

Livello ricerca: P

CODICE UNIVOCO

Codice regione: 03

Numero catalogo generale: 20275

Ente schedatore: R03/ Musei Civici di Arte e Storia di Brescia

Ente competente: S25

OGGETTO

OGGETTO

Definizione: olpe

Tipologia: Calvi 1968, gruppo A

Autenticità: Originale

Disponibilità del bene: reale

Classe e produzione: Vetri

LOCALIZZAZIONE GEOGRAFICO-AMMINISTRATIVA

INDICAZIONE DEL CONTENITORE FISICO

Codice del contenitore fisico: 3003

Categoria del contenitore fisico: architettura

LOCALIZZAZIONE GEOGRAFICO-AMMINISTRATIVA ATTUALE

Stato: Italia

Regione: Lombardia

Provincia: BS

Nome provincia: Brescia

Codice ISTAT comune: 017029

Comune: Brescia

COLLOCAZIONE SPECIFICA

Tipologia: monastero

Denominazione: Monastero di S. Giulia

Indirizzo: Via dei Musei 81

Denominazione struttura conservativa - livello 1: Musei Civici di Arte e Storia

Denominazione struttura conservativa - livello 2: Santa Giulia - Museo della Città

Tipologia struttura conservativa: museo

Altra denominazione [1 / 2]: Direzione Civici musei d'arte e storia

Altra denominazione [2 / 2]: Direzione Civici musei d'arte e storia

DATI PATRIMONIALI E COLLEZIONI

INVENTARIO

Data: 2005

Numero: 158

Transcodifica del numero di inventario: 000158

MODALITA' DI REPERIMENTO

DATI DI SCAVO

Data: 1929

Responsabile scientifico: rinvenimento occasionale di una tomba a tre metri di profondità

Bibliografia specifica: 1820 - sd, ATADM, via Gramsci, 1929)

Specifiche di reperimento: Necropoli, tomba a cremazione

CRONOLOGIA

CRONOLOGIA GENERICA

Secolo: sec. I d.C.

CRONOLOGIA SPECIFICA

Da: 0 d.C.

Validità: post

A: 99 d.C.

Validità: ante

Motivazione cronologia: bibliografia

DATI TECNICI

MATERIA E TECNICA

Materia: vetro azzurro chiaro

Tecnica: soffiatura

MISURE

Unità: cm

Altezza: 15.9

Diametro: 6.4

Specifiche: diametro orlo; 5 diametro fondo

DATI ANALITICI

DESCRIZIONE

Indicazioni sull'oggetto

Orlo ingrossato, estroflesso, appianato, ansa a nastro impostata sulla spalla e saldata al labbro, ampio collo troncoconico rovesciato, spalla tondeggiante, corpo ovoidale, base concava

CONSERVAZIONE

STATO DI CONSERVAZIONE

Data: 2005

Stato di conservazione: integro

CONDIZIONE GIURIDICA E VINCOLI

CONDIZIONE GIURIDICA

Indicazione generica: proprietà Ente pubblico territoriale

Indicazione specifica: Comune di Brescia

ACQUISIZIONE

Tipo acquisizione: deposito

Nome: Soprintendenza Archeologica della Lombardia

Data acquisizione: 1929

FONTI E DOCUMENTI DI RIFERIMENTO

DOCUMENTAZIONE FOTOGRAFICA [1 / 5]

Genere: documentazione esistente

Tipo: fotografia b.n.

Codice identificativo: A58-732

Specifiche: <CONV302> da rivedere - proviene da FTA

DOCUMENTAZIONE FOTOGRAFICA [2 / 5]

Genere: documentazione esistente

Tipo: fotografia b.n.

Codice identificativo: A83-980

Specifiche: <CONV302> da rivedere - proviene da FTA

DOCUMENTAZIONE FOTOGRAFICA [3 / 5]

Genere: documentazione esistente

Tipo: fotografia b.n.

Codice identificativo: E200-1976

Specifiche: <CONV302> da rivedere - proviene da FTA

DOCUMENTAZIONE FOTOGRAFICA [4 / 5]

Genere: documentazione esistente

Tipo: fotografia b.n.

Codice identificativo: E194-1917

Specifiche: <CONV302> da rivedere - proviene da FTA

DOCUMENTAZIONE FOTOGRAFICA [5 / 5]

Codice univoco della risorsa: SC_RA_D0080-00158_IMG-0000056781

Genere: documentazione allegata

Tipo: fotografia digitale

Codice identificativo: AR00158.TIF

Nome del file originale: AR00158.TIF

BIBLIOGRAFIA [1 / 9]

Genere: bibliografia specifica

Autore: Registro ingressi

Anno di edizione: 1929

V., pp., nn.: 72

BIBLIOGRAFIA [2 / 9]

Genere: bibliografia specifica

Autore: Bezzi Martini Luisa

Anno di edizione: 1987

V., pp., nn.: 12, n. 3, figg. A, 3

BIBLIOGRAFIA [3 / 9]

Genere: bibliografia specifica

Autore: Stella Clara

Anno di edizione: 1987

V., pp., nn.: 57

BIBLIOGRAFIA [4 / 9]

Genere: bibliografia specifica

Autore: Vetri e terrecotte

Anno di edizione: 1929

V., pp., nn.: 6

BIBLIOGRAFIA [5 / 9]

Genere: bibliografia specifica

Autore: Stella Clara - Bezzi Luisa

Anno di edizione: 1979

V., pp., nn.: 13

BIBLIOGRAFIA [6 / 9]

Genere: bibliografia specifica

Autore: Vetri nelle civiche

Anno di edizione: 1987

V., pp., nn.: 6a, tav. IIa

BIBLIOGRAFIA [7 / 9]

Genere: bibliografia specifica

Autore: Calvi Maria Carina

Anno di edizione: 1968

V., pp., nn.: 59, gruppo A, tav. 8, n.4

BIBLIOGRAFIA [8 / 9]

Genere: bibliografia specifica

Autore: Fremersdorf Fritz

Anno di edizione: 1958

V., pp., nn.: 35, tav. 60

BIBLIOGRAFIA [9 / 9]

Genere: bibliografia specifica

Autore: ATADM

Anno di edizione: 1820

COMPILAZIONE

COMPILAZIONE

Anno di redazione: 1994

Ente compilatore: Musei Civici di Arte e Storia di Brescia

Nome: Bezzi Martini, L.

Funzionario responsabile: Rossi, F.

AGGIORNAMENTO-REVISIONE

Anno di aggiornamento/revisione: 2005

Nome: Bergomi, G.