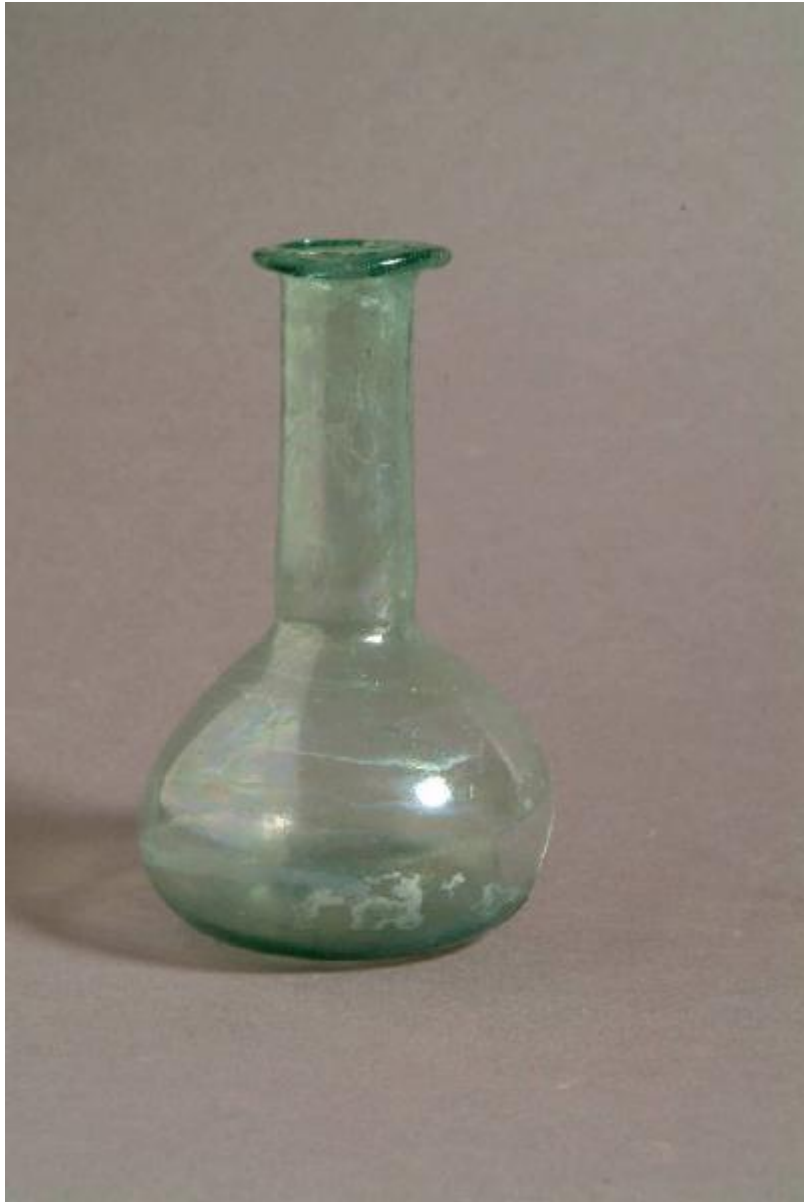


Balsamarario



Link risorsa: <https://www.lombardiabeniculturali.it/reperti-archeologici/schede/D0080-00988/>

Scheda SIRBeC: <https://www.lombardiabeniculturali.it/reperti-archeologici/schede-complete/D0080-00988/>

CODICI

Unità operativa: D0080

Numero scheda: 988

Codice scheda: D0080-00988

Tipo scheda: RA

Livello ricerca: P

CODICE UNIVOCO

Codice regione: 03

Ente schedatore: R03/ Musei Civici di Arte e Storia di Brescia

Ente competente: S25

OGGETTO

OGGETTO

Definizione: balsamario

Tipologia: Isings 1957, forma 82 a1

Autenticità: Originale

Disponibilità del bene: reale

Classe e produzione: Vetri

LOCALIZZAZIONE GEOGRAFICO-AMMINISTRATIVA

INDICAZIONE DEL CONTENITORE FISICO

Codice del contenitore fisico: 3003

Categoria del contenitore fisico: architettura

LOCALIZZAZIONE GEOGRAFICO-AMMINISTRATIVA ATTUALE

Stato: Italia

Regione: Lombardia

Provincia: BS

Nome provincia: Brescia

Codice ISTAT comune: 017029

Comune: Brescia

COLLOCAZIONE SPECIFICA

Tipologia: monastero

Denominazione: Monastero di S. Giulia

Indirizzo: Via dei Musei 81

Denominazione struttura conservativa - livello 1: Musei Civici di Arte e Storia

Denominazione struttura conservativa - livello 2: Santa Giulia - Museo della Città

Tipologia struttura conservativa: museo

Altra denominazione [1 / 2]: Direzione Civici musei d'arte e storia

Altra denominazione [2 / 2]: Direzione Civici musei d'arte e storia

DATI PATRIMONIALI E COLLEZIONI

INVENTARIO

Data: 2005

Numero: 988

Transcodifica del numero di inventario: 000988

MODALITA' DI REPERIMENTO

DATI DI SCAVO

Data: 1903

Responsabile scientifico: rinvenimento occasionale di tombe sconvolte a metri due di profondità

Specifiche di reperimento: Necropoli, tombe a inumazione e cremazione

CRONOLOGIA

CRONOLOGIA GENERICA

Secolo: sec. I d.C.

Frazione di secolo: seconda metà

CRONOLOGIA SPECIFICA

Da: 50 d.C

Validità: post

A: 99 d.C.

Validità: ante

Motivazione cronologia: bibliografia

DATI TECNICI

MATERIA E TECNICA

Materia: vetro

Tecnica: soffiatura

MISURE

Unità: cm

Altezza: 16

Diametro: 4.4

Specifiche: diametro labbro; 7 diametro piede

DATI ANALITICI

DESCRIZIONE

Indicazioni sull'oggetto: Orlo a cordoncino ripiegato, lungo collo con strozzatura all'attacco del corpo piriforme, base piatta

CONSERVAZIONE

STATO DI CONSERVAZIONE

Data: 2005

Stato di conservazione: integro

CONDIZIONE GIURIDICA E VINCOLI

CONDIZIONE GIURIDICA

Indicazione generica: proprietà Ente pubblico territoriale

Indicazione specifica: Comune di Brescia

ACQUISIZIONE

Tipo acquisizione: acquisto

Nome: Museo

Data acquisizione: 1903

FONTI E DOCUMENTI DI RIFERIMENTO

DOCUMENTAZIONE FOTOGRAFICA [1 / 2]

Genere: documentazione esistente

Tipo: fotografia b.n.

Codice identificativo: A56-726

Specifiche: <CONV302> da rivedere - proviene da FTA

DOCUMENTAZIONE FOTOGRAFICA [2 / 2]

Codice univoco della risorsa: SC_RA_D0080-00988_IMG-0000067787

Genere: documentazione allegata

Tipo: fotografia digitale

Codice identificativo: AR00988.TIF

Nome del file originale: AR00988.TIF

BIBLIOGRAFIA [1 / 3]

Genere: bibliografia specifica

Autore: Rizzini Prospero

Anno di edizione: 1913

V., pp., nn.: III, 29

BIBLIOGRAFIA [2 / 3]

Genere: bibliografia specifica

Autore: Isings Casinda

Anno di edizione: 1957

V., pp., nn.: 97-98

BIBLIOGRAFIA [3 / 3]

Genere: bibliografia specifica

Autore: Biaggio Simona Simonetta

Anno di edizione: 1991

V., pp., nn.: 149-153

COMPILAZIONE

COMPILAZIONE

Anno di redazione: 1993

Ente compilatore: Musei Civici di Arte e Storia di Brescia

Nome: Bonini, A.

Funzionario responsabile: Rossi, F.

AGGIORNAMENTO-REVISIONE

Anno di aggiornamento/revisione: 2005

Nome: Bergomi, G.