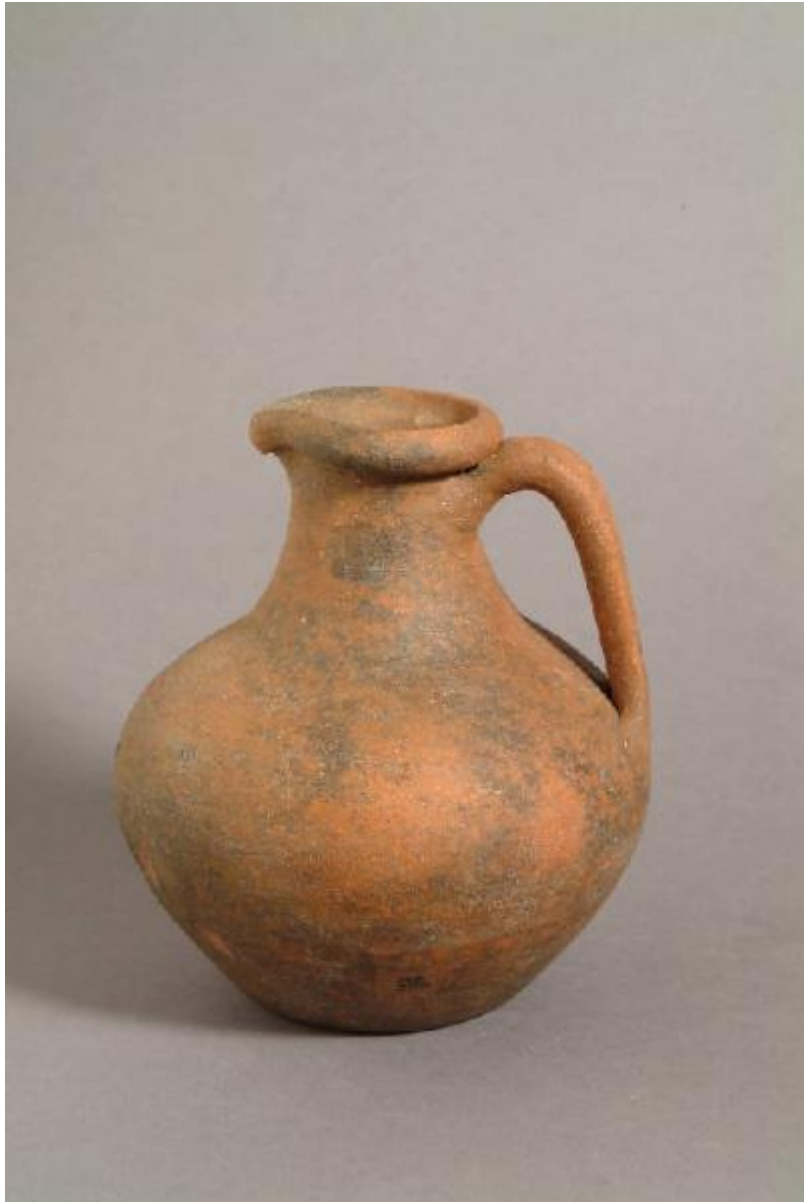


## Olpe



Link risorsa: <https://www.lombardiabenculturali.it/reperti-archeologici/schede/D0080-00997/>

Scheda SIRBeC: <https://www.lombardiabenculturali.it/reperti-archeologici/schede-complete/D0080-00997/>

## **CODICI**

Unità operativa: D0080

Numero scheda: 997

Codice scheda: D0080-00997

Tipo scheda: RA

Livello ricerca: P

### **CODICE UNIVOCO**

Codice regione: 03

Ente schedatore: R03/ Musei Civici di Arte e Storia di Brescia

Ente competente: S25

## **OGGETTO**

### **OGGETTO**

Definizione: olpe

Autenticità: Originale

Disponibilità del bene: reale

Classe e produzione: Ceramica comune

## **LOCALIZZAZIONE GEOGRAFICO-AMMINISTRATIVA**

### **INDICAZIONE DEL CONTENITORE FISICO**

Codice del contenitore fisico: 3003

Categoria del contenitore fisico: architettura

### **LOCALIZZAZIONE GEOGRAFICO-AMMINISTRATIVA ATTUALE**

Stato: Italia

Regione: Lombardia

Provincia: BS

Nome provincia: Brescia

Codice ISTAT comune: 017029

Comune: Brescia

### **COLLOCAZIONE SPECIFICA**

Tipologia: monastero

Denominazione: Monastero di S. Giulia

Indirizzo: Via dei Musei 81

Denominazione struttura conservativa - livello 1: Musei Civici di Arte e Storia

Denominazione struttura conservativa - livello 2: Santa Giulia - Museo della Città

Tipologia struttura conservativa: museo

Altra denominazione [1 / 2]: Direzione Civici musei d'arte e storia

Altra denominazione [2 / 2]: Direzione Civici musei d'arte e storia

## DATI PATRIMONIALI E COLLEZIONI

### INVENTARIO

Data: 2005

Numero: 997

Transcodifica del numero di inventario: 000997

## MODALITA' DI REPERIMENTO

### DATI DI SCAVO

Data: 1903

Responsabile scientifico: rinvenimento occasionale di tombe sconvolte a metri due di profondità

Specifiche di reperimento: Necropoli, tombe a inumazione e cremazione

## CRONOLOGIA

### CRONOLOGIA GENERICA

Secolo: sec. I d.C.

### CRONOLOGIA SPECIFICA

Da: 0 d.C.

Validità: post

A: 99 d.C.

Validità: ante

Motivazione cronologia: bibliografia

## DATI TECNICI

### MATERIA E TECNICA

Materia: argilla

Tecnica: tornio

### MISURE

Unità: cm

Altezza: 23.2

Diametro: 17.3

Specifiche: diametro corpo; 9 diametro piede

## DATI ANALITICI

### DESCRIZIONE

Indicazioni sull'oggetto

Orlo arrotondato, largo collo svasato, corpo ovoidale a spalla rialzata, ansa impostata sulla spalla e saldata al di sotto dell'orlo, apoda

## CONSERVAZIONE

### STATO DI CONSERVAZIONE

Data: 2005

Stato di conservazione: integro

## RESTAURI E ANALISI

### RESTAURI

Data: 1982

Nome operatore: Grossi Anna, Laboratorio di restauro, Faenza

## CONDIZIONE GIURIDICA E VINCOLI

### CONDIZIONE GIURIDICA

Indicazione generica: proprietà Ente pubblico territoriale

Indicazione specifica: Comune di Brescia

### ACQUISIZIONE

Tipo acquisizione: acquisto

Nome: Museo

Data acquisizione: 1903

## **FONTI E DOCUMENTI DI RIFERIMENTO**

### **DOCUMENTAZIONE FOTOGRAFICA [1 / 3]**

Genere: documentazione esistente

Tipo: fotografia b.n.

Codice identificativo: A239-2547

Specifiche: <CONV302> da rivedere - proviene da FTA

### **DOCUMENTAZIONE FOTOGRAFICA [2 / 3]**

Genere: documentazione esistente

Tipo: fotografia b.n.

Codice identificativo: R3584

Specifiche: <CONV302> da rivedere - proviene da FTA

### **DOCUMENTAZIONE FOTOGRAFICA [3 / 3]**

Codice univoco della risorsa: SC\_RA\_D0080-00997\_IMG-0000067820

Genere: documentazione allegata

Tipo: fotografia digitale

Codice identificativo: AR00997.TIF

Nome del file originale: AR00997.TIF

### **BIBLIOGRAFIA [1 / 3]**

Genere: bibliografia specifica

Autore: Rizzini Prospero

Anno di edizione: 1913

V., pp., nn.: III, 31

### **BIBLIOGRAFIA [2 / 3]**

Genere: bibliografia specifica

Autore: Bezzi Martini Luisa

Anno di edizione: 1987

V., pp., nn.: 115; 114, fig. 29

### **BIBLIOGRAFIA [3 / 3]**

Genere: bibliografia specifica

Autore: Sub Ascia

Anno di edizione: 1987

V., pp., nn.: 187-193

## **COMPILAZIONE**

### **COMPILAZIONE**

Anno di redazione: 1993

Ente compilatore: Musei Civici di Arte e Storia di Brescia

Nome: Bonini, A.

Funzionario responsabile: Rossi, F.

### **AGGIORNAMENTO-REVISIONE**

Anno di aggiornamento/revisione: 2005

Nome: Bergomi, G.