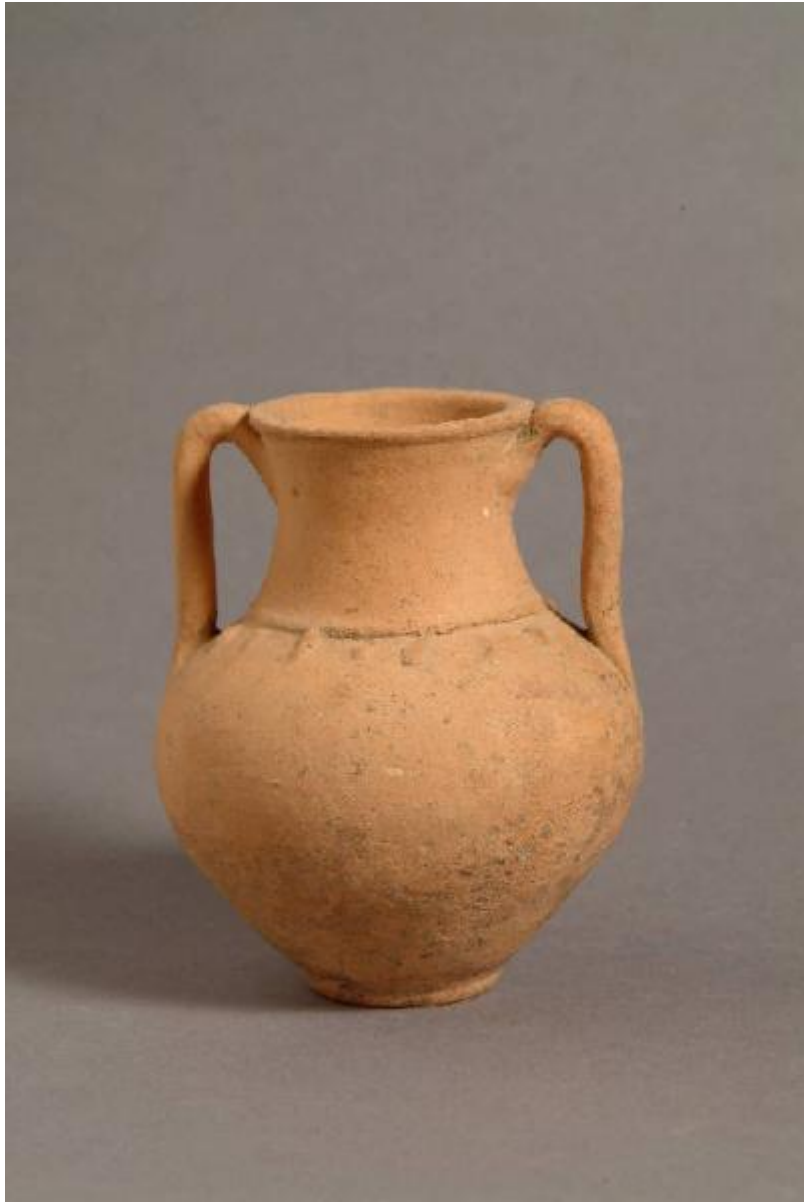


Anforetta



Link risorsa: <https://www.lombardiabeniculturali.it/reperti-archeologici/schede/D0080-01053/>

Scheda SIRBeC: <https://www.lombardiabeniculturali.it/reperti-archeologici/schede-complete/D0080-01053/>

CODICI

Unità operativa: D0080

Numero scheda: 1053

Codice scheda: D0080-01053

Tipo scheda: RA

Livello ricerca: P

CODICE UNIVOCO

Codice regione: 03

Ente schedatore: R03/ Musei Civici di Arte e Storia di Brescia

Ente competente: S25

OGGETTO

OGGETTO

Definizione: anforetta

Tipologia: Imprecisabile

Autenticità: Originale

Disponibilità del bene: reale

Classe e produzione: Ceramica comune depurata

LOCALIZZAZIONE GEOGRAFICO-AMMINISTRATIVA

INDICAZIONE DEL CONTENITORE FISICO

Codice del contenitore fisico: 3003

Categoria del contenitore fisico: architettura

LOCALIZZAZIONE GEOGRAFICO-AMMINISTRATIVA ATTUALE

Stato: Italia

Regione: Lombardia

Provincia: BS

Nome provincia: Brescia

Codice ISTAT comune: 017029

Comune: Brescia

COLLOCAZIONE SPECIFICA

Tipologia: monastero

Denominazione: Monastero di S. Giulia

Indirizzo: Via dei Musei 81

Denominazione struttura conservativa - livello 1: Musei Civici di Arte e Storia

Denominazione struttura conservativa - livello 2: Santa Giulia - Museo della Città

Tipologia struttura conservativa: museo

Altra denominazione [1 / 2]: Direzione Civici musei d'arte e storia

Altra denominazione [2 / 2]: Direzione Civici musei d'arte e storia

DATI PATRIMONIALI E COLLEZIONI

INVENTARIO

Data: 2005

Numero: 1053

Transcodifica del numero di inventario: 001053

MODALITA' DI REPERIMENTO

DATI DI SCAVO

Data: 1906

Specifiche

Autori dello scavo: rinvenimento occasionale di tombe a metri uno - due di profondità durante gli scavi per la costruzione della chiesa e del convento dei Frati delle Missioni africane

Responsabile scientifico

rinvenimento occasionale di tombe a metri uno - due di profondità durante gli scavi per la costruzio

Bibliografia specifica: Padri Comboniani

Specifiche di reperimento: Necropoli, tombe a cremazione

CRONOLOGIA

CRONOLOGIA GENERICA

Secolo: sec. I d.C.

CRONOLOGIA SPECIFICA

Da: 0 d.C.

Validità: post

A: 99 d.C.

Validità: ante

Motivazione cronologia: bibliografia

DATI TECNICI

MATERIA E TECNICA

Materia: argilla

Tecnica [1 / 2]: tornio

Tecnica [2 / 2]: lisciatura

MISURE

Unità: cm

Altezza: 11

Diametro: 5.3

Specifiche: diametro labbro; 3,7 diametro base

DATI ANALITICI

DESCRIZIONE

Indicazioni sull'oggetto

Orlo superiormente piatto, breve collo troncoconico, corpo ovoidale a carena rialzata, fondo piano, anse impostate sulla spalla e saldate all'orlo

CONSERVAZIONE

STATO DI CONSERVAZIONE

Data: 2005

Stato di conservazione: integro

RESTAURI E ANALISI

RESTAURI

Data: 1988/03-04

Nome operatore: Grossi Anna, Laboratorio di restauro, Faenza

CONDIZIONE GIURIDICA E VINCOLI

CONDIZIONE GIURIDICA

Indicazione generica: proprietà Ente pubblico territoriale

Indicazione specifica: Comune di Brescia

ACQUISIZIONE

Tipo acquisizione: acquisto

Nome: Museo

Data acquisizione: 1906

FONTI E DOCUMENTI DI RIFERIMENTO

DOCUMENTAZIONE FOTOGRAFICA [1 / 2]

Genere: documentazione esistente

Tipo: fotografia b.n.

Codice identificativo: A82-979

Specifiche: <CONV302> da rivedere - proviene da FTA

DOCUMENTAZIONE FOTOGRAFICA [2 / 2]

Codice univoco della risorsa: SC_RA_D0080-01053_IMG-0000067963

Genere: documentazione allegata

Tipo: fotografia digitale

Codice identificativo: AR01053.TIF

Nome del file originale: AR01053.TIF

BIBLIOGRAFIA [1 / 2]

Genere: bibliografia specifica

Autore: Rizzini Prospero

Anno di edizione: 1913

V., pp., nn.: 37, n. 15

BIBLIOGRAFIA [2 / 2]

Genere: bibliografia specifica

Autore: Notizie Scavi

Anno di edizione: 1907

V., pp., nn.: 725-727

COMPILAZIONE

COMPILAZIONE

Anno di redazione: 1994

Ente compilatore: Musei Civici di Arte e Storia di Brescia

Nome: Bonini, A.

Funzionario responsabile: Rossi, F.

AGGIORNAMENTO-REVISIONE

Anno di aggiornamento/revisione: 2005

Nome: Bergomi, G.