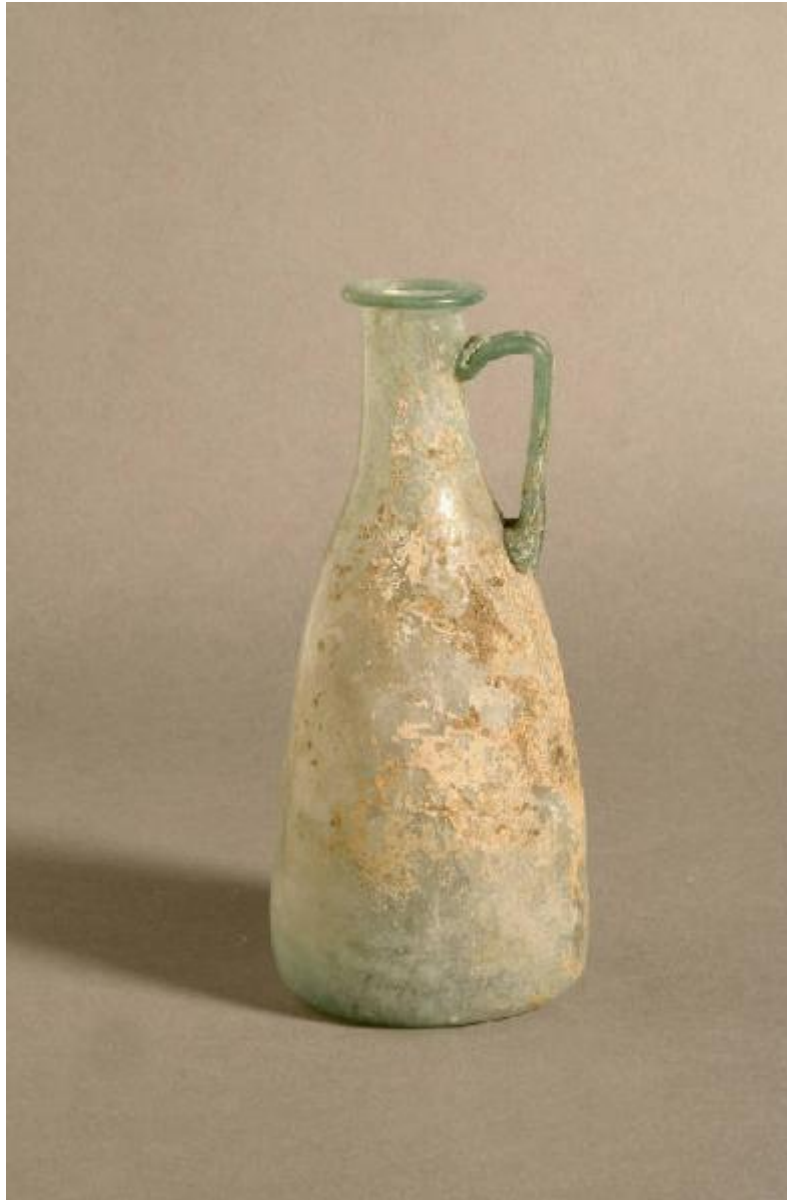


Bottiglia



Link risorsa: <https://www.lombardiabeniculturali.it/reperti-archeologici/schede/D0080-01062/>

Scheda SIRBeC: <https://www.lombardiabeniculturali.it/reperti-archeologici/schede-complete/D0080-01062/>

CODICI

Unità operativa: D0080

Numero scheda: 1062

Codice scheda: D0080-01062

Tipo scheda: RA

Livello ricerca: P

CODICE UNIVOCO

Codice regione: 03

Numero catalogo generale: 21936

Ente schedatore: R03/ Musei Civici di Arte e Storia di Brescia

Ente competente: S25

OGGETTO

OGGETTO

Definizione: bottiglia

Tipologia: Isings 1957, forma 55 a

Autenticità: Originale

Disponibilità del bene: reale

Classe e produzione: Vetri

LOCALIZZAZIONE GEOGRAFICO-AMMINISTRATIVA

INDICAZIONE DEL CONTENITORE FISICO

Codice del contenitore fisico: 3003

Categoria del contenitore fisico: architettura

LOCALIZZAZIONE GEOGRAFICO-AMMINISTRATIVA ATTUALE

Stato: Italia

Regione: Lombardia

Provincia: BS

Nome provincia: Brescia

Codice ISTAT comune: 017029

Comune: Brescia

COLLOCAZIONE SPECIFICA

Tipologia: monastero

Denominazione: Monastero di S. Giulia

Indirizzo: Via dei Musei 81

Denominazione struttura conservativa - livello 1: Musei Civici di Arte e Storia

Denominazione struttura conservativa - livello 2: Santa Giulia - Museo della Città

Tipologia struttura conservativa: museo

Altra denominazione [1 / 2]: Direzione Civici musei d'arte e storia

Altra denominazione [2 / 2]: Direzione Civici musei d'arte e storia

DATI PATRIMONIALI E COLLEZIONI

INVENTARIO

Data: 2005

Numero: 1062

Transcodifica del numero di inventario: 001062

MODALITA' DI REPERIMENTO

DATI DI SCAVO

Data: 1911

Responsabile scientifico: rinvenimento occasionale di una tomba a cassetta

Specifiche di reperimento: Necropoli, tombe a cremazione

CRONOLOGIA

CRONOLOGIA GENERICA

Secolo: sec. I d.C.

CRONOLOGIA SPECIFICA

Da: 0 d.C.

Validità: post

A: 99 d.C.

Validità: ante

Motivazione cronologia: bibliografia

DATI TECNICI

MATERIA E TECNICA

Materia: vetro

Tecnica: soffiatura entro stampo

MISURE

Unità: cm

Altezza: 17.3

Diametro: 7.2

Specifiche: diametro base; 3,4 diametro labbro

DATI ANALITICI

DESCRIZIONE

Indicazioni sull'oggetto

Orlo orizzontale ripiegato a cordoncino, collo cilindrico svasato alla base, corpo piriforme su base concava, ansa a nastro impostata sulla spalla e saldata al di sotto dell'orlo

CONSERVAZIONE

STATO DI CONSERVAZIONE

Data: 2005

Stato di conservazione: integro

CONDIZIONE GIURIDICA E VINCOLI

CONDIZIONE GIURIDICA

Indicazione generica: proprietà Ente pubblico territoriale

Indicazione specifica: Comune di Brescia

ACQUISIZIONE

Tipo acquisizione: acquisto

Nome: Museo

Data acquisizione: 1911

FONTI E DOCUMENTI DI RIFERIMENTO

DOCUMENTAZIONE FOTOGRAFICA [1 / 2]

Genere: documentazione esistente

Tipo: fotografia b.n.

Codice identificativo: A81-962

Specifiche: <CONV302> da rivedere - proviene da FTA

DOCUMENTAZIONE FOTOGRAFICA [2 / 2]

Codice univoco della risorsa: SC_RA_D0080-01062_IMG-0000067993

Genere: documentazione allegata

Tipo: fotografia digitale

Codice identificativo: AR01062.TIF

Nome del file originale: AR01062.TIF

BIBLIOGRAFIA [1 / 4]

Genere: bibliografia specifica

Autore: Rizzini Prospero

Anno di edizione: 1913

V., pp., nn.: 43

BIBLIOGRAFIA [2 / 4]

Genere: bibliografia specifica

Autore: I vetri

Anno di edizione: 1975

V., pp., nn.: 207

BIBLIOGRAFIA [3 / 4]

Genere: bibliografia specifica

Autore: Isings Casinda

Anno di edizione: 1957

V., pp., nn.: 72-73

BIBLIOGRAFIA [4 / 4]

Genere: bibliografia specifica

Autore: Biaggio Simona Simonetta

Anno di edizione: 1991

V., pp., nn.: 189-192

COMPILAZIONE

COMPILAZIONE

Anno di redazione: 1993

Ente compilatore: Musei Civici di Arte e Storia di Brescia

Nome: Bonini, A.

Funzionario responsabile: Rossi, F.

AGGIORNAMENTO-REVISIONE

Anno di aggiornamento/revisione: 2005

Nome: Bergomi, G.