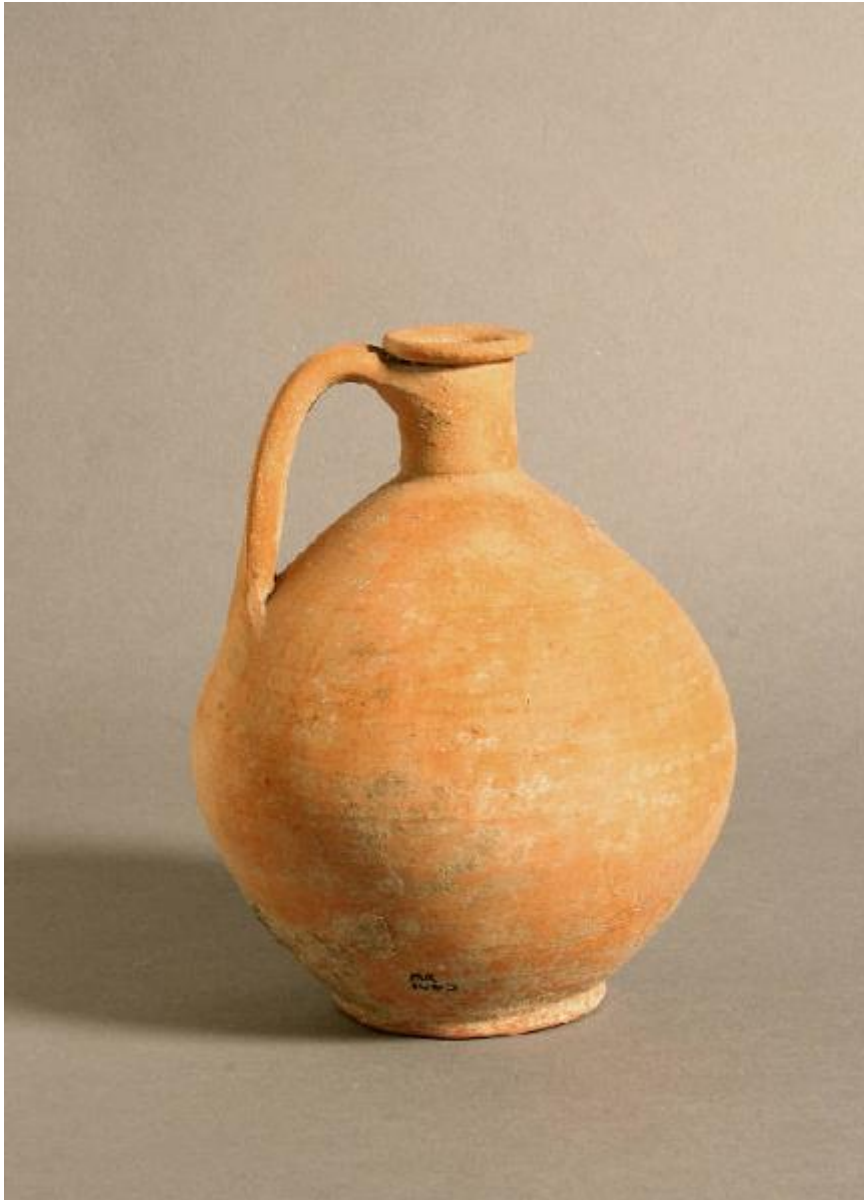


## Olpe



Link risorsa: <https://www.lombardiabenculturali.it/reperti-archeologici/schede/D0080-01065/>

Scheda SIRBeC: <https://www.lombardiabenculturali.it/reperti-archeologici/schede-complete/D0080-01065/>

## **CODICI**

Unità operativa: D0080

Numero scheda: 1065

Codice scheda: D0080-01065

Tipo scheda: RA

Livello ricerca: P

### **CODICE UNIVOCO**

Codice regione: 03

Numero catalogo generale: 21939

Ente schedatore: R03/ Musei Civici di Arte e Storia di Brescia

Ente competente: S25

## **OGGETTO**

### **OGGETTO**

Definizione: olpe

Tipologia: Imprecisabile

Autenticità: Originale

Disponibilità del bene: reale

Classe e produzione: Ceramica comune depurata

## **LOCALIZZAZIONE GEOGRAFICO-AMMINISTRATIVA**

### **INDICAZIONE DEL CONTENITORE FISICO**

Codice del contenitore fisico: 3003

Categoria del contenitore fisico: architettura

### **LOCALIZZAZIONE GEOGRAFICO-AMMINISTRATIVA ATTUALE**

Stato: Italia

Regione: Lombardia

Provincia: BS

Nome provincia: Brescia

Codice ISTAT comune: 017029

Comune: Brescia

### **COLLOCAZIONE SPECIFICA**

Tipologia: monastero

Denominazione: Monastero di S. Giulia

Indirizzo: Via dei Musei 81

Denominazione struttura conservativa - livello 1: Musei Civici di Arte e Storia

Denominazione struttura conservativa - livello 2: Santa Giulia - Museo della Città

Tipologia struttura conservativa: museo

Altra denominazione [1 / 2]: Direzione Civici musei d'arte e storia

Altra denominazione [2 / 2]: Direzione Civici musei d'arte e storia

## **DATI PATRIMONIALI E COLLEZIONI**

### **INVENTARIO**

Data: 2005

Numero: 1065

Transcodifica del numero di inventario: 001065

## **MODALITA' DI REPERIMENTO**

### **DATI DI SCAVO**

Data: 1911

Specifiche

Autori dello scavo: rinvenimento occasionale di una tomba a circa un metro di profondità durante gli scavi per la posa delle tubazioni del gas davanti al convento dei frati Comboniani

Responsabile scientifico

rinvenimento occasionale di una tomba a circa un metro di profondità durante gli scavi per la posa d

Specifiche di reperimento: Necropoli, tomba a cremazione

## **CRONOLOGIA**

### **CRONOLOGIA GENERICA**

Secolo: sec. I d.C.

Frazione di secolo: fine

### **CRONOLOGIA SPECIFICA**

Da: 90 d.C

Validità: post

A: 99 d.C.

Validità: ante

Motivazione cronologia: bibliografia

## DATI TECNICI

### MATERIA E TECNICA

Materia: argilla arancione

Tecnica: tornio

### MISURE

Unità: cm

Altezza: 19.5

Diametro: 7.5

Specifiche: diametro base; 4,1 diametro labbro

## DATI ANALITICI

### DESCRIZIONE

Indicazioni sull'oggetto

Orlo estroflesso ed appiattito, breve collo cilindrico; corpo ovoidale con piede a disco, ansa bicastolata impostata sulla spalla sale a sfiorare il bordo

## CONSERVAZIONE

### STATO DI CONSERVAZIONE

Data: 2005

Stato di conservazione: integro

## CONDIZIONE GIURIDICA E VINCOLI

### CONDIZIONE GIURIDICA

Indicazione generica: proprietà Ente pubblico territoriale

Indicazione specifica: Comune di Brescia

### ACQUISIZIONE

Tipo acquisizione: acquisto

Nome: Museo

Data acquisizione: 1911

## FONTI E DOCUMENTI DI RIFERIMENTO

### DOCUMENTAZIONE FOTOGRAFICA [1 / 2]

Genere: documentazione esistente

Tipo: fotografia b.n.

Codice identificativo: A82-978

Specifiche: <CONV302> da rivedere - proviene da FTA

### DOCUMENTAZIONE FOTOGRAFICA [2 / 2]

Codice univoco della risorsa: SC\_RA\_D0080-01065\_IMG-0000068004

Genere: documentazione allegata

Tipo: fotografia digitale

Codice identificativo: AR01065.TIF

Nome del file originale: AR01065.TIF

### BIBLIOGRAFIA [1 / 3]

Genere: bibliografia specifica

Autore: Rizzini Prospero

Anno di edizione: 1913

V., pp., nn.: 43, n. 62

### BIBLIOGRAFIA [2 / 3]

Genere: bibliografia specifica

Autore: Bezzi Martini Luisa

Anno di edizione: 1987

V., pp., nn.: 48, fig. 9

### BIBLIOGRAFIA [3 / 3]

Genere: bibliografia specifica

Autore: Rovelli Giuseppina

Anno di edizione: 1985

V., pp., nn.: II, 427-449

## COMPILAZIONE

**COMPILAZIONE**

Anno di redazione: 1994

Ente compilatore: Musei Civici di Arte e Storia di Brescia

Nome: Bonini, A.

Funzionario responsabile: Rossi, F.

**AGGIORNAMENTO-REVISIONE**

Anno di aggiornamento/revisione: 2005

Nome: Bergomi, G.