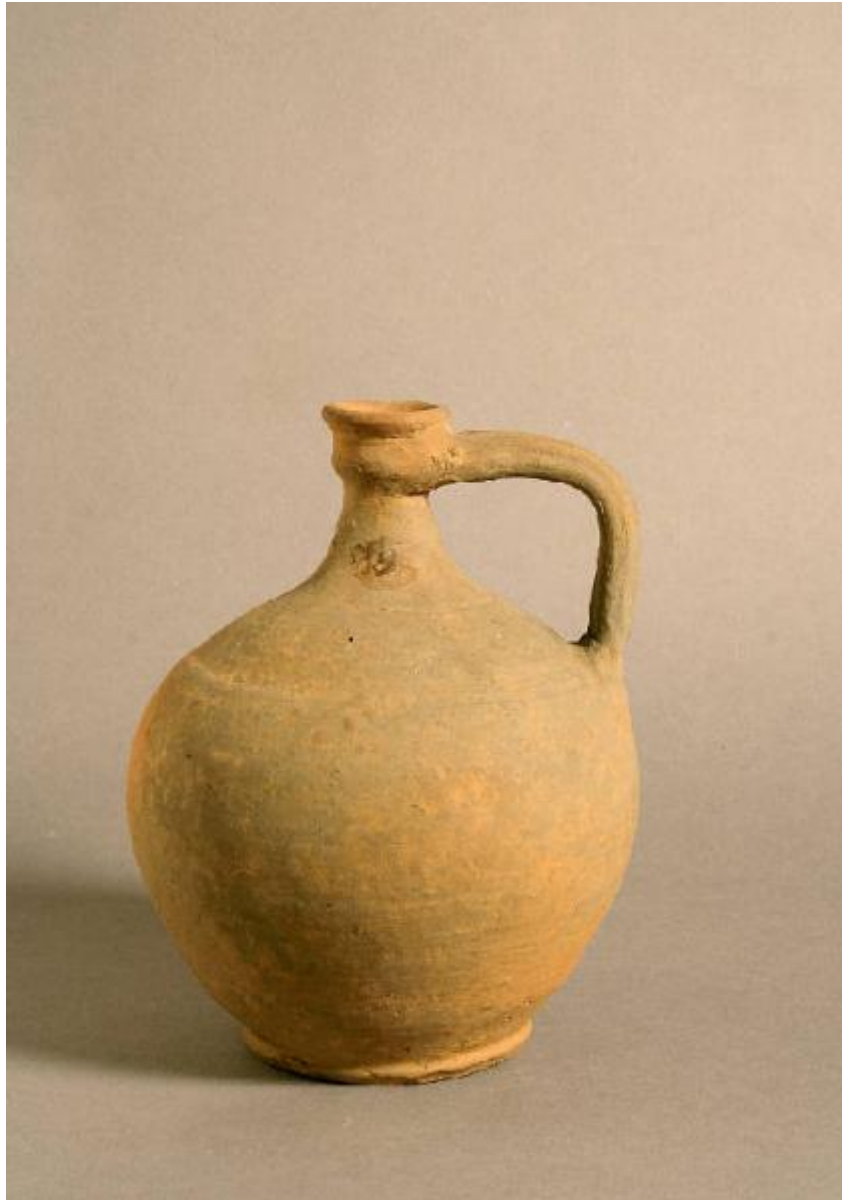


Olpe



Link risorsa: <https://www.lombardiabenculturali.it/reperti-archeologici/schede/D0080-01073/>

Scheda SIRBeC: <https://www.lombardiabenculturali.it/reperti-archeologici/schede-complete/D0080-01073/>

CODICI

Unità operativa: D0080

Numero scheda: 1073

Codice scheda: D0080-01073

Tipo scheda: RA

Livello ricerca: P

CODICE UNIVOCO

Codice regione: 03

Numero catalogo generale: 20282

Ente schedatore: R03/ Musei Civici di Arte e Storia di Brescia

Ente competente: S25

OGGETTO

OGGETTO

Definizione: olpe

Tipologia: MM3, 1991, tav. LIX, 1

Autenticità: Originale

Disponibilità del bene: reale

Classe e produzione: Ceramica comune

LOCALIZZAZIONE GEOGRAFICO-AMMINISTRATIVA

INDICAZIONE DEL CONTENITORE FISICO

Codice del contenitore fisico: 3003

Categoria del contenitore fisico: architettura

LOCALIZZAZIONE GEOGRAFICO-AMMINISTRATIVA ATTUALE

Stato: Italia

Regione: Lombardia

Provincia: BS

Nome provincia: Brescia

Codice ISTAT comune: 017029

Comune: Brescia

COLLOCAZIONE SPECIFICA

Tipologia: monastero

Denominazione: Monastero di S. Giulia

Indirizzo: Via dei Musei 81

Denominazione struttura conservativa - livello 1: Musei Civici di Arte e Storia

Denominazione struttura conservativa - livello 2: Santa Giulia - Museo della Città

Tipologia struttura conservativa: museo

Altra denominazione [1 / 2]: Direzione Civici musei d'arte e storia

Altra denominazione [2 / 2]: Direzione Civici musei d'arte e storia

DATI PATRIMONIALI E COLLEZIONI

INVENTARIO

Data: 2005

Numero: 1073

Transcodifica del numero di inventario: 001073

MODALITA' DI REPERIMENTO

DATI DI SCAVO

Data: 1910

Responsabile scientifico: rinvenimento occasionale di una tomba alla cappuccina a metri quattro di profondità

Bibliografia specifica: 1820 - sd, ATADM, via San Martino della Battaglia, 1910)

Specifiche di reperimento: Necropoli, tomba a inumazione

CRONOLOGIA

CRONOLOGIA GENERICA

Secolo: sec. I d.C.

CRONOLOGIA SPECIFICA

Da: 0 d.C.

Validità: post

A: 99 d.C.

Validità: ante

Motivazione cronologia: bibliografia

DATI TECNICI

MATERIA E TECNICA

Materia: argilla arancione

Tecnica [1 / 2]: tornio

Tecnica [2 / 2]: incisione

MISURE

Unità: cm

Altezza: 20

Diametro: 15.5

Specifiche: diametro massimo; 3,9 diametro orlo; 8,3 diametro fondo

DATI ANALITICI

DESCRIZIONE

Indicazioni sull'oggetto

Orlo estroflesso, collo conico molto stretto, corpo globulare, spalla delimitata da due solcature parallele, ansa a nastro scanalato ad angolo retto impostata dal collo sulla spalla, piede ad anello

CONSERVAZIONE

STATO DI CONSERVAZIONE

Data: 2005

Stato di conservazione: integro

CONDIZIONE GIURIDICA E VINCOLI

CONDIZIONE GIURIDICA

Indicazione generica: proprietà Ente pubblico territoriale

Indicazione specifica: Comune di Brescia

ACQUISIZIONE

Tipo acquisizione: dono

Nome: Perlasca - Mazzola

Data acquisizione: 1911

FONTI E DOCUMENTI DI RIFERIMENTO

DOCUMENTAZIONE FOTOGRAFICA [1 / 3]

Genere: documentazione esistente

Tipo: fotografia b.n.

Codice identificativo: R353

Specifiche: <CONV302> da rivedere - proviene da FTA

DOCUMENTAZIONE FOTOGRAFICA [2 / 3]

Genere: documentazione esistente

Tipo: fotografia b.n.

Codice identificativo: L205-2044

Specifiche: <CONV302> da rivedere - proviene da FTA

DOCUMENTAZIONE FOTOGRAFICA [3 / 3]

Codice univoco della risorsa: SC_RA_D0080-01073_IMG-0000068030

Genere: documentazione allegata

Tipo: fotografia digitale

Codice identificativo: AR01073.TIF

Nome del file originale: AR01073.TIF

BIBLIOGRAFIA [1 / 8]

Genere: bibliografia specifica

Autore: Rizzini Prospero

Anno di edizione: 1913

V., pp., nn.: III, 47

BIBLIOGRAFIA [2 / 8]

Genere: bibliografia specifica

Autore: PATRONI Giuseppe

Anno di edizione: 1912

V., pp., nn.: NSc, 10

BIBLIOGRAFIA [3 / 8]

Genere: bibliografia specifica

Autore: Bezzi Martini Luisa

Anno di edizione: 1987

V., pp., nn.: 14-15, n. 3, fig. 3; 16, n. 3

BIBLIOGRAFIA [4 / 8]

Genere: bibliografia specifica

Autore: Stella Clara

Anno di edizione: 1987

V., pp., nn.: 58

BIBLIOGRAFIA [5 / 8]

Genere: bibliografia specifica

Autore: Ceramiche

Anno di edizione: 1988

V., pp., nn.: 53a

BIBLIOGRAFIA [6 / 8]

Genere: bibliografia specifica

Autore: Simonett Cristoforo

Anno di edizione: 1971

V., pp., nn.: 95, tomba 6, n. 11

BIBLIOGRAFIA [7 / 8]

Genere: bibliografia specifica

Autore: MM3

Anno di edizione: 1991

V., pp., nn.: IV, tav. LIX, n. 1

BIBLIOGRAFIA [8 / 8]

Genere: bibliografia specifica

Autore: ATADM

Anno di edizione: 1820

COMPILAZIONE

COMPILAZIONE

Anno di redazione: 1994

Ente compilatore: Musei Civici di Arte e Storia di Brescia

Nome: Bezzi Martini, L.

Funzionario responsabile: Rossi, F.

AGGIORNAMENTO-REVISIONE

Anno di aggiornamento/revisione: 2005

Nome: Bergomi, G.