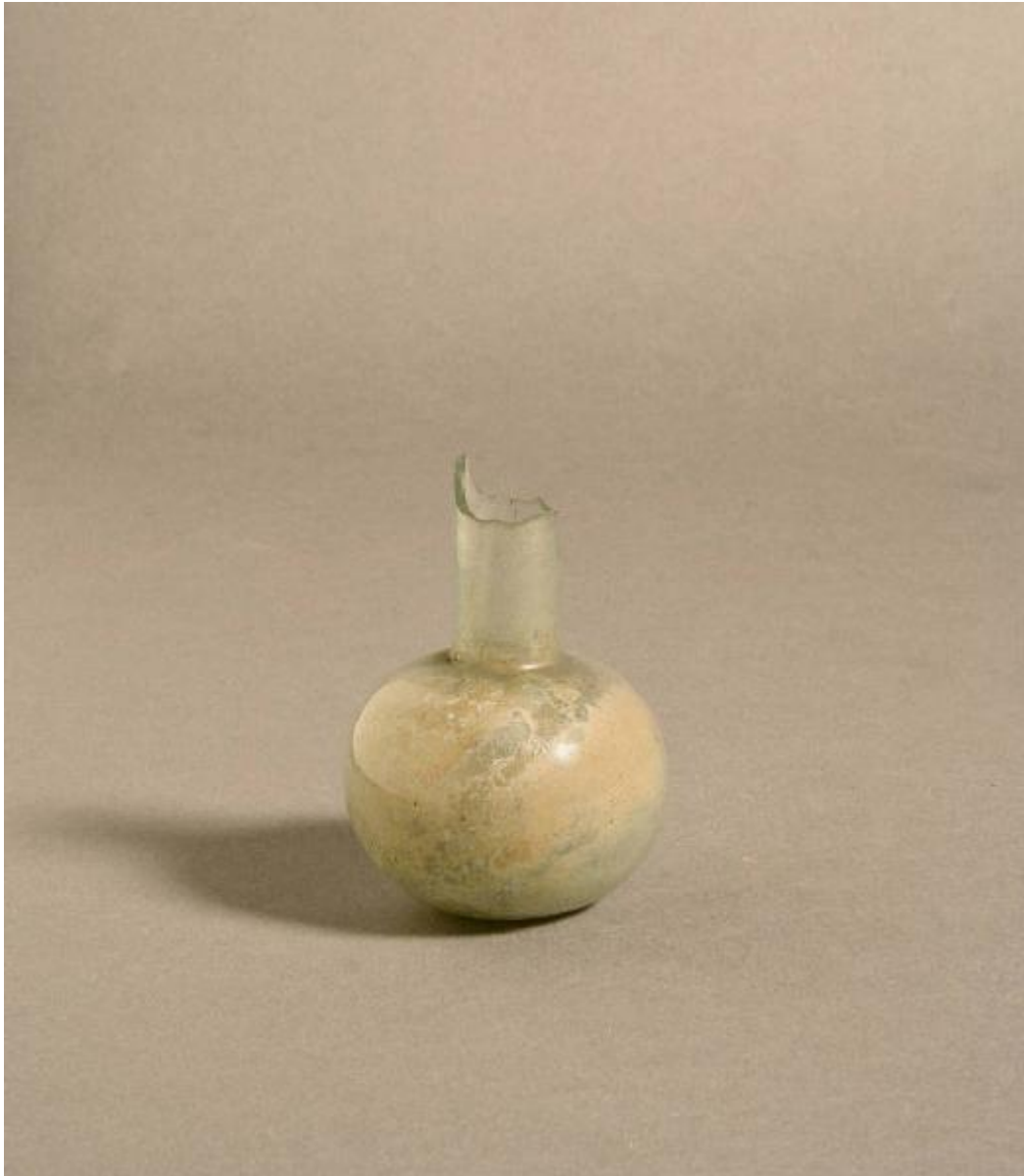


Balsamario



Link risorsa: <https://www.lombardiabenculturali.it/reperti-archeologici/schede/D0080-02110/>

Scheda SIRBeC: <https://www.lombardiabenculturali.it/reperti-archeologici/schede-complete/D0080-02110/>

CODICI

Unità operativa: D0080

Numero scheda: 2110

Codice scheda: D0080-02110

Tipo scheda: RA

Livello ricerca: P

CODICE UNIVOCO

Codice regione: 03

Ente schedatore: R03/ Musei Civici di Arte e Storia di Brescia

Ente competente: S25

OGGETTO

OGGETTO

Definizione: balsamario

Tipologia: Calvi 1968, gruppo I

Autenticità: Originale

Disponibilità del bene: reale

Classe e produzione: Vetri

LOCALIZZAZIONE GEOGRAFICO-AMMINISTRATIVA

INDICAZIONE DEL CONTENITORE FISICO

Codice del contenitore fisico: 3003

Categoria del contenitore fisico: architettura

LOCALIZZAZIONE GEOGRAFICO-AMMINISTRATIVA ATTUALE

Stato: Italia

Regione: Lombardia

Provincia: BS

Nome provincia: Brescia

Codice ISTAT comune: 017029

Comune: Brescia

COLLOCAZIONE SPECIFICA

Tipologia: monastero

Denominazione: Monastero di S. Giulia

Indirizzo: Via dei Musei 81

Denominazione struttura conservativa - livello 1: Musei Civici di Arte e Storia

Denominazione struttura conservativa - livello 2: Santa Giulia - Museo della Città

Tipologia struttura conservativa: museo

Altra denominazione [1 / 2]: Direzione Civici musei d'arte e storia

Altra denominazione [2 / 2]: Direzione Civici musei d'arte e storia

DATI PATRIMONIALI E COLLEZIONI

INVENTARIO

Data: 2005

Numero: 2110

Transcodifica del numero di inventario: 002110

MODALITA' DI REPERIMENTO

DATI DI SCAVO

Data: 1899

Responsabile scientifico: rinvenimento occasionale

Specifiche di reperimento: Sepoltura

CRONOLOGIA

CRONOLOGIA GENERICA

Secolo: sec. III d.C.

CRONOLOGIA SPECIFICA

Da: 200 d.C

Validità: post

A: 299 d.C.

Validità: ante

Motivazione cronologia: bibliografia

DATI TECNICI

MATERIA E TECNICA

Materia: vetro verde azzurro

Tecnica: soffiatura

MISURE

Unità: cm

Altezza: 8.5

Diametro: 1.7

Specifiche: altezza massima conservata; diametro collo

DATI ANALITICI

DESCRIZIONE

Indicazioni sull'oggetto: Collo cilindrico, corpo sferoidale leggermente schiacciato, fondo piano

CONSERVAZIONE

STATO DI CONSERVAZIONE

Data: 2005

Stato di conservazione: mutilo

Indicazioni specifiche: privo dell'orlo

CONDIZIONE GIURIDICA E VINCOLI

CONDIZIONE GIURIDICA

Indicazione generica: proprietà Ente pubblico territoriale

Indicazione specifica: Comune di Brescia

ACQUISIZIONE

Tipo acquisizione: proprietà

Nome: Comune di Brescia

Data acquisizione: 1899

FONTI E DOCUMENTI DI RIFERIMENTO

DOCUMENTAZIONE FOTOGRAFICA [1 / 2]

Genere: documentazione esistente

Tipo: fotografia b.n.

Codice identificativo: H150-1552

Specifiche: <CONV302> da rivedere - proviene da FTA

DOCUMENTAZIONE FOTOGRAFICA [2 / 2]

Codice univoco della risorsa: SC_RA_D0080-02110_IMG-0000068740

Genere: documentazione allegata

Tipo: fotografia digitale

Codice identificativo: AR02110.TIF

Nome del file originale: AR02110.TIF

BIBLIOGRAFIA [1 / 3]

Genere: bibliografia specifica

Autore: Bezzi Martini Luisa

Anno di edizione: 1987

V., pp., nn.: 35, n. 3, fig I; 36, fig. 4

BIBLIOGRAFIA [2 / 3]

Genere: bibliografia specifica

Autore: Calvi Maria Carina

Anno di edizione: 1968

V., pp., nn.: 49, tav. 4 n. 5

BIBLIOGRAFIA [3 / 3]

Genere: bibliografia specifica

Autore: Maccabruni Claudia

Anno di edizione: 1983

V., pp., nn.: 154, n. 173; 166

COMPILAZIONE

COMPILAZIONE

Anno di redazione: 1994

Ente compilatore: Musei Civici di Arte e Storia di Brescia

Nome: Bezzi Martini, L.

Funzionario responsabile: Rossi, F.

AGGIORNAMENTO-REVISIONE

Anno di aggiornamento/revisione: 2005

Nome: Bergomi, G.