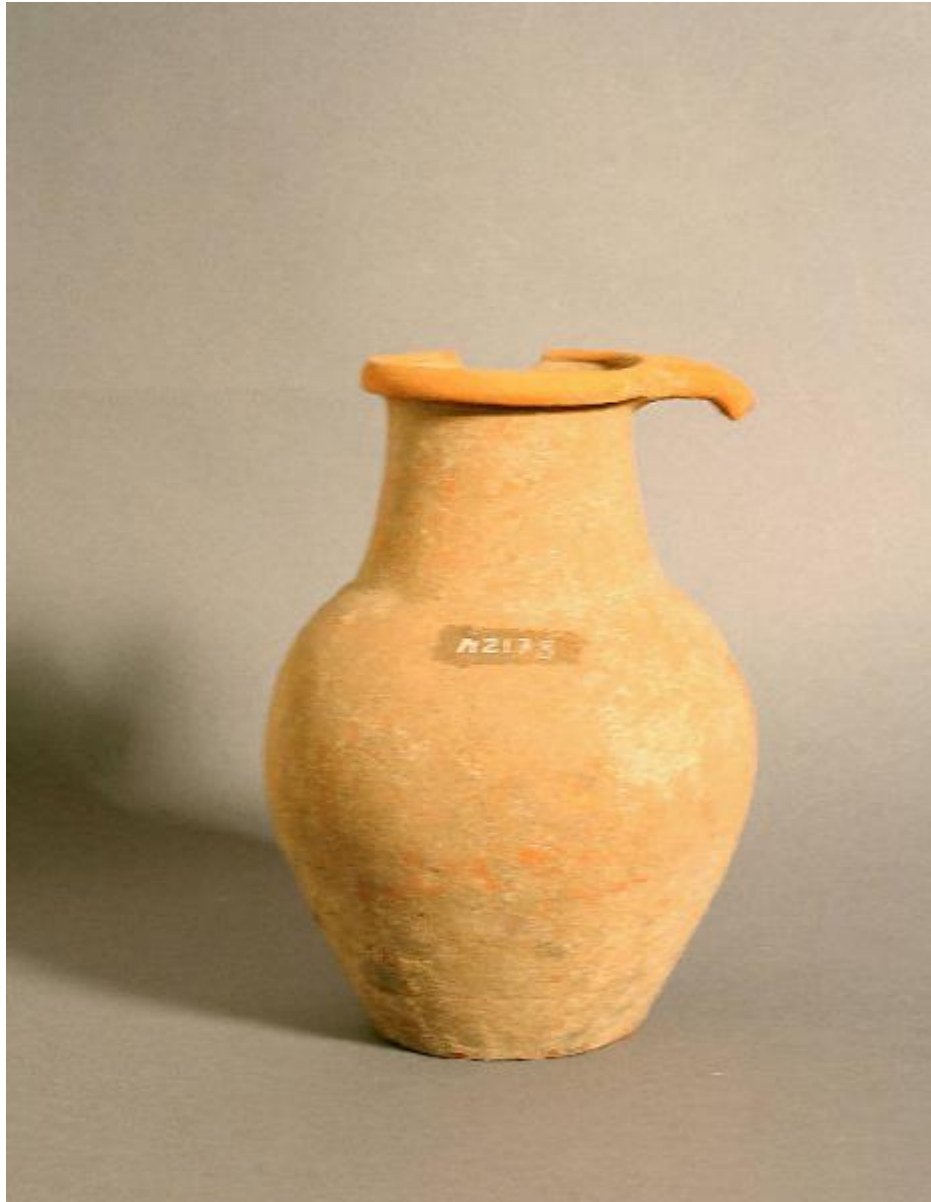


Brocca



Link risorsa: <https://www.lombardiabenculturali.it/reperti-archeologici/schede/D0080-02178/>

Scheda SIRBeC: <https://www.lombardiabenculturali.it/reperti-archeologici/schede-complete/D0080-02178/>

CODICI

Unità operativa: D0080

Numero scheda: 2178

Codice scheda: D0080-02178

Tipo scheda: RA

Livello ricerca: P

CODICE UNIVOCO

Codice regione: 03

Numero catalogo generale: 20356

Ente schedatore: R03/ Musei Civici di Arte e Storia di Brescia

Ente competente: S25

OGGETTO

OGGETTO

Definizione: brocca

Tipologia: Vegas, 1964, tipo 44

Autenticità: Originale

Disponibilità del bene: reale

Classe e produzione: Ceramica comune depurata

LOCALIZZAZIONE GEOGRAFICO-AMMINISTRATIVA

INDICAZIONE DEL CONTENITORE FISICO

Codice del contenitore fisico: 3003

Categoria del contenitore fisico: architettura

LOCALIZZAZIONE GEOGRAFICO-AMMINISTRATIVA ATTUALE

Stato: Italia

Regione: Lombardia

Provincia: BS

Nome provincia: Brescia

Codice ISTAT comune: 017029

Comune: Brescia

COLLOCAZIONE SPECIFICA

Tipologia: monastero

Denominazione: Monastero di S. Giulia

Indirizzo: Via dei Musei 81

Denominazione struttura conservativa - livello 1: Musei Civici di Arte e Storia

Denominazione struttura conservativa - livello 2: Santa Giulia - Museo della Città

Tipologia struttura conservativa: museo

Altra denominazione [1 / 2]: Direzione Civici musei d'arte e storia

Altra denominazione [2 / 2]: Direzione Civici musei d'arte e storia

DATI PATRIMONIALI E COLLEZIONI

INVENTARIO

Data: 2005

Numero: 2178

Transcodifica del numero di inventario: 002178

MODALITA' DI REPERIMENTO

DATI DI SCAVO

Data: 1928

Responsabile scientifico: Municipio di Brescia

Bibliografia specifica: 1820 - sd, ATADM, viale Venezia 6, villa Faucaniè, 1928

Specifiche di reperimento: Necropoli, tomba a incinerazione

CRONOLOGIA

CRONOLOGIA GENERICA

Secolo: sec. II d.C.

CRONOLOGIA SPECIFICA

Da: 100 d.C

Validità: post

A: 199 d.C.

Validità: ante

Motivazione cronologia: bibliografia

DATI TECNICI

MATERIA E TECNICA

Materia: argilla rosso mattone

Tecnica: tornio

MISURE

Unità: cm

Altezza: 27.3

Diametro: 11

Specifiche: diametro fondo; 10,3 diametro orlo

DATI ANALITICI

DESCRIZIONE

Indicazioni sull'oggetto

Orlo estroflesso ingrossato arrotondato, ampio collo troncoconico svasato verso il basso, che si imposta sul corpo ovoidale con una spalla leggermente rialzata; apoda, fondo a disco

CONSERVAZIONE

STATO DI CONSERVAZIONE

Data: 2005

Stato di conservazione: mutilo

Indicazioni specifiche: priva di ansa, con lacune sul corpo (circolare) e sul col

CONDIZIONE GIURIDICA E VINCOLI

CONDIZIONE GIURIDICA

Indicazione generica: proprietà Ente pubblico territoriale

Indicazione specifica: Comune di Brescia

ACQUISIZIONE

Tipo acquisizione: deposito

Nome: Soprintendenza Archeologica della Lombardia

Data acquisizione: 1928

FONTI E DOCUMENTI DI RIFERIMENTO

DOCUMENTAZIONE FOTOGRAFICA [1 / 3]

Genere: documentazione esistente

Tipo: fotografia b.n.

Codice identificativo: R4294

Specifiche: <CONV302> da rivedere - proviene da FTA

DOCUMENTAZIONE FOTOGRAFICA [2 / 3]

Genere: documentazione esistente

Tipo: fotografia b.n.

Codice identificativo: E216-2184

Specifiche: <CONV302> da rivedere - proviene da FTA

DOCUMENTAZIONE FOTOGRAFICA [3 / 3]

Codice univoco della risorsa: SC_RA_D0080-02178_IMG-0000068752

Genere: documentazione allegata

Tipo: fotografia digitale

Codice identificativo: AR02178.TIF

Nome del file originale: AR02178.TIF

BIBLIOGRAFIA [1 / 3]

Genere: bibliografia specifica

Autore: Bezzi Martini Luisa

Anno di edizione: 1987

V., pp., nn.: 54, n. 13, fig. 10

BIBLIOGRAFIA [2 / 3]

Genere: bibliografia specifica

Autore: Vegas Mercedes

Anno di edizione: 1964

V., pp., nn.: 102-103

BIBLIOGRAFIA [3 / 3]

Genere: bibliografia specifica

Autore: ATADM

Anno di edizione: 1820

COMPILAZIONE

COMPILAZIONE

Anno di redazione: 1994

Ente compilatore: Musei Civici di Arte e Storia di Brescia

Nome: Bezzi Martini, L.

Funzionario responsabile: Rossi, F.

AGGIORNAMENTO-REVISIONE

Anno di aggiornamento/revisione: 2005

Nome: Bergomi, G.