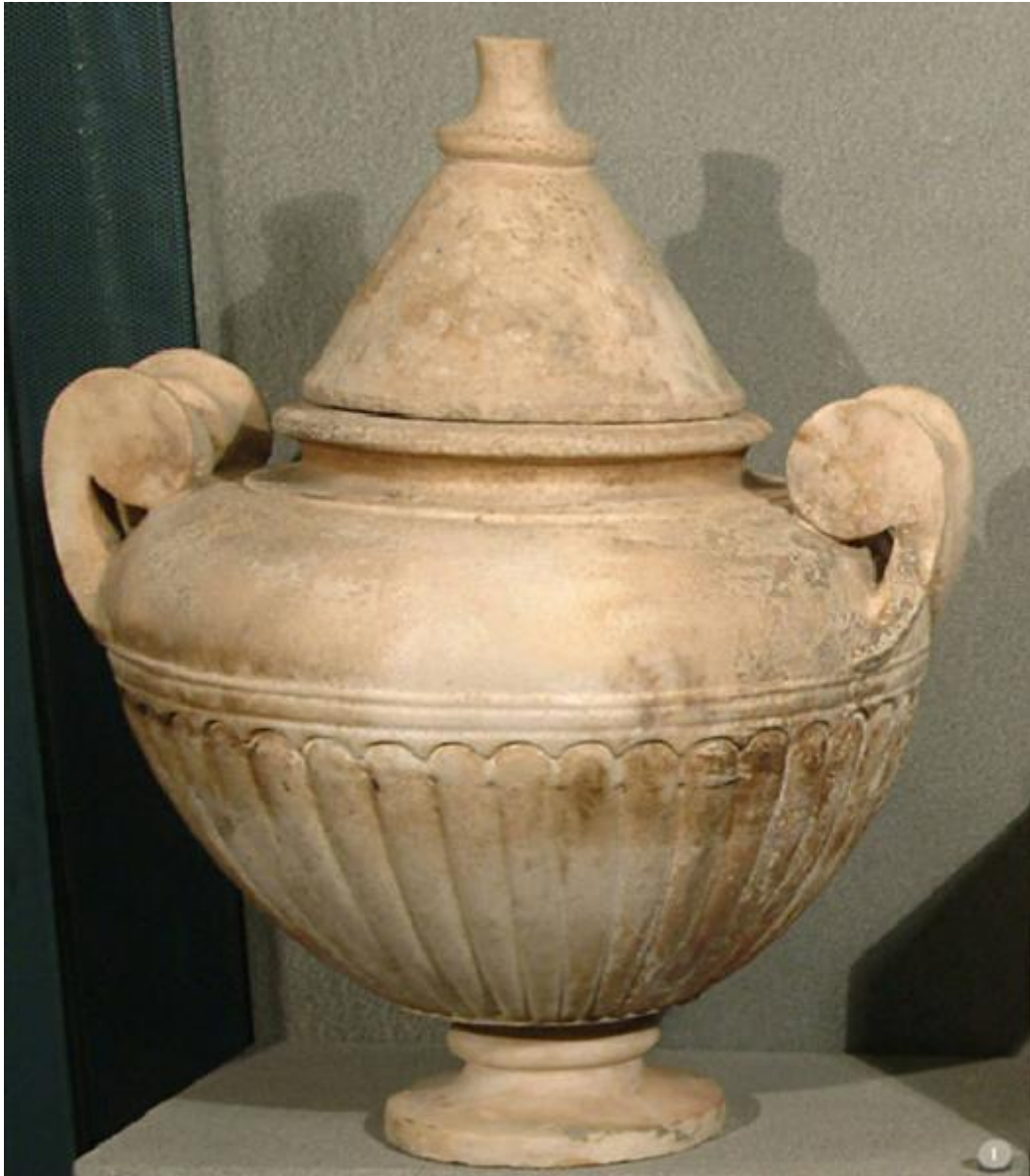


## Cratere



Link risorsa: <https://www.lombardiabenculturali.it/reperti-archeologici/schede/D0080-02440/>

Scheda SIRBeC: <https://www.lombardiabenculturali.it/reperti-archeologici/schede-complete/D0080-02440/>

## **CODICI**

Unità operativa: D0080

Numero scheda: 2440

Codice scheda: D0080-02440

Tipo scheda: RA

Livello ricerca: P

### **CODICE UNIVOCO**

Codice regione: 03

Numero catalogo generale: 19042

Ente schedatore: R03/ Musei Civici di Arte e Storia di Brescia

Ente competente: S25

## **OGGETTO**

### **OGGETTO**

Definizione: cratere

Tipologia: Scrinari, 1972, 81c

Autenticità: Originale

Disponibilità del bene: reale

Classe e produzione: Imprecisata

## **LOCALIZZAZIONE GEOGRAFICO-AMMINISTRATIVA**

### **INDICAZIONE DEL CONTENITORE FISICO**

Codice del contenitore fisico: 3003

Categoria del contenitore fisico: architettura

### **LOCALIZZAZIONE GEOGRAFICO-AMMINISTRATIVA ATTUALE**

Stato: Italia

Regione: Lombardia

Provincia: BS

Nome provincia: Brescia

Codice ISTAT comune: 017029

Comune: Brescia

### **COLLOCAZIONE SPECIFICA**

Tipologia: monastero

Denominazione: Monastero di S. Giulia

Indirizzo: Via dei Musei 81

Denominazione struttura conservativa - livello 1: Musei Civici di Arte e Storia

Denominazione struttura conservativa - livello 2: Santa Giulia - Museo della Città

Tipologia struttura conservativa: museo

Altra denominazione [1 / 2]: Direzione Civici musei d'arte e storia

Altra denominazione [2 / 2]: Direzione Civici musei d'arte e storia

## **DATI PATRIMONIALI E COLLEZIONI**

### **INVENTARIO**

Data: 2005

Numero: 2440

Transcodifica del numero di inventario: 002440

## **MODALITA' DI REPERIMENTO**

### **DATI DI SCAVO**

Data: 1968

Responsabile scientifico: rinvenimento occasionale di una tomba a inumazione

Bibliografia specifica: 1820 - sd, ATADM, via S. Zeno, 1968

Specifiche di reperimento: Necropoli, tomba a inumazione

## **CRONOLOGIA**

### **CRONOLOGIA GENERICA**

Secolo: sec. II d.C.

### **CRONOLOGIA SPECIFICA**

Da: 100 d.C

Validità: post

A: 199 d.C.

Validità: ante

Motivazione cronologia: bibliografia

## DATI TECNICI

### MATERIA E TECNICA

Materia: alabastro

Tecnica [1 / 3]: scalpellatura

Tecnica [2 / 3]: lisciatura

Tecnica [3 / 3]: inserimento perni

### MISURE

Unità: cm

Altezza: 47

Diametro: 18.5

Specifiche: diametro orlo; 14,3 diametro fondo; coperchio: 14,5 x 17,5 (diametro base)

## DATI ANALITICI

### DESCRIZIONE

Indicazioni sull'oggetto

Orlo estroflesso, gola marcata, spalla segnata da un collarino modanato, corpo ovoidale schiacciato a baccellature, base modanata con perno metallico; sulla spalla s'impostano due anse a doppia voluta verso l'interno; coperchio troncoconico con presa a pomolo; contiene tracce di acini d'uva o sostanza simile al miele

## CONSERVAZIONE

### STATO DI CONSERVAZIONE

Data: 2005

Stato di conservazione: integro

## CONDIZIONE GIURIDICA E VINCOLI

### CONDIZIONE GIURIDICA

Indicazione generica: proprietà Ente pubblico territoriale

Indicazione specifica: Comune di Brescia

### ACQUISIZIONE

Tipo acquisizione: deposito

Nome: Soprintendenza Archeologica della Lombardia

Data acquisizione: 1968

## **FONTI E DOCUMENTI DI RIFERIMENTO**

### **DOCUMENTAZIONE FOTOGRAFICA [1 / 2]**

Genere: documentazione esistente

Tipo: fotografia b.n.

Codice identificativo: H38-388

Specifiche: <CONV302> da rivedere - proviene da FTA

### **DOCUMENTAZIONE FOTOGRAFICA [2 / 2]**

Codice univoco della risorsa: SC\_RA\_D0080-02440\_IMG-0000068757

Genere: documentazione allegata

Tipo: fotografia digitale

Codice identificativo: AR02440.TIF

Nome del file originale: AR02440.TIF

### **BIBLIOGRAFIA [1 / 4]**

Genere: bibliografia specifica

Autore: Bezzi Martini Luisa

Anno di edizione: 1987

V., pp., nn.: 29, n. 3, figg. F, 3

### **BIBLIOGRAFIA [2 / 4]**

Genere: bibliografia specifica

Autore: Stella Clara

Anno di edizione: 1987

V., pp., nn.: 58

### **BIBLIOGRAFIA [3 / 4]**

Genere: bibliografia specifica

Autore: Santa Maria Scrinariil Valnea

Anno di edizione: 1972

V., pp., nn.: 28, fig. 81c

### **BIBLIOGRAFIA [4 / 4]**

Genere: bibliografia specifica

Autore: ATADM

Anno di edizione: 1820

## **COMPILAZIONE**

### **COMPILAZIONE**

Anno di redazione: 1994

Ente compilatore: Musei Civici di Arte e Storia di Brescia

Nome: Bezzi Martini, L.

Funzionario responsabile: Rossi, F.

### **AGGIORNAMENTO-REVISIONE**

Anno di aggiornamento/revisione: 2005

Nome: Bergomi, G.