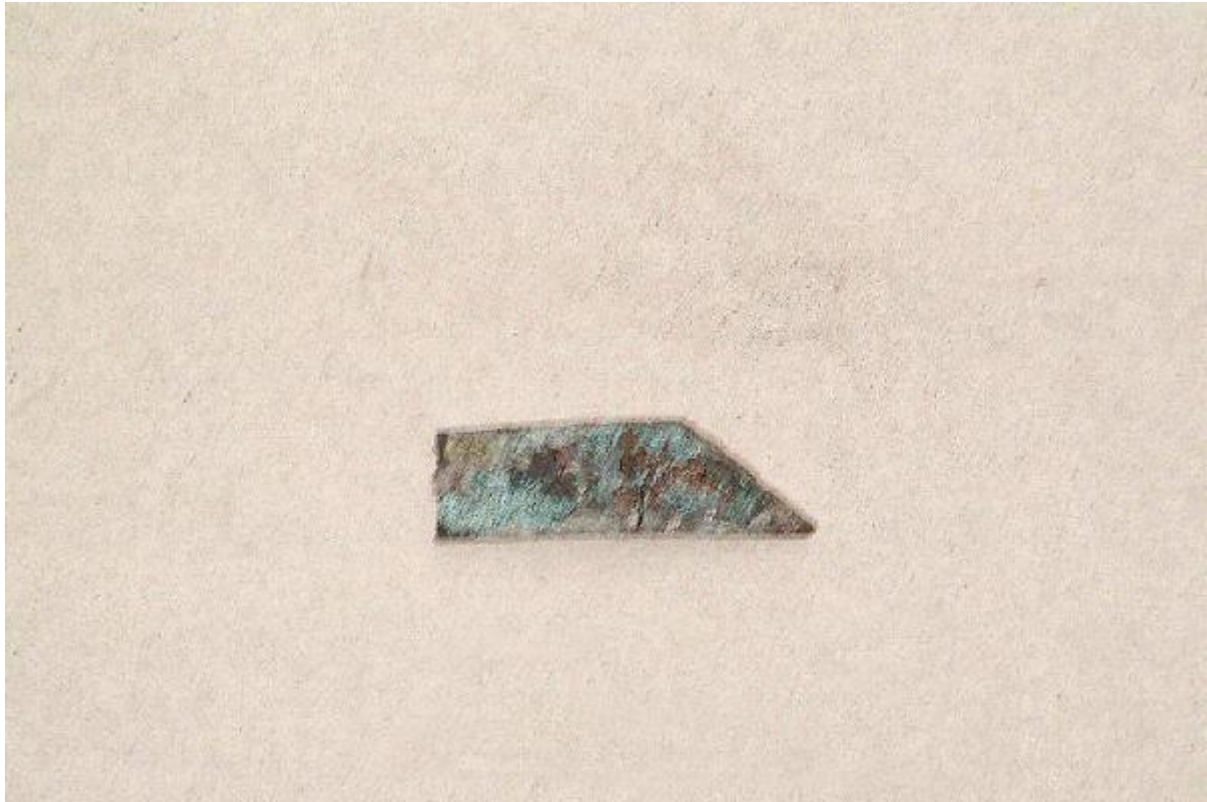


## Listello/ frammento



Link risorsa: <https://www.lombardiabeniculturali.it/reperti-archeologici/schede/D0080-10545/>

Scheda SIRBeC: <https://www.lombardiabeniculturali.it/reperti-archeologici/schede-complete/D0080-10545/>

## **CODICI**

Unità operativa: D0080

Numero scheda: 10545

Codice scheda: D0080-10545

Tipo scheda: RA

Livello ricerca: P

### **CODICE UNIVOCO**

Codice regione: 03

Ente schedatore: R03/ Musei Civici di Arte e Storia di Brescia

Ente competente: S25

## **OGGETTO**

### **OGGETTO**

Definizione: listello/ frammento

Autenticità: Originale

Disponibilità del bene: reale

Classe e produzione: Elementi decorativi in bronzo

## **LOCALIZZAZIONE GEOGRAFICO-AMMINISTRATIVA**

### **INDICAZIONE DEL CONTENITORE FISICO**

Codice del contenitore fisico: 3003

Categoria del contenitore fisico: architettura

### **LOCALIZZAZIONE GEOGRAFICO-AMMINISTRATIVA ATTUALE**

Stato: Italia

Regione: Lombardia

Provincia: BS

Nome provincia: Brescia

Codice ISTAT comune: 017029

Comune: Brescia

### **COLLOCAZIONE SPECIFICA**

Tipologia: monastero

Denominazione: Monastero di S. Giulia

Indirizzo: Via dei Musei 81

Denominazione struttura conservativa - livello 1: Musei Civici di Arte e Storia

Denominazione struttura conservativa - livello 2: Santa Giulia - Museo della Città

Tipologia struttura conservativa: museo

Altra denominazione [1 / 2]: Direzione Civici musei d'arte e storia

Altra denominazione [2 / 2]: Direzione Civici musei d'arte e storia

## DATI PATRIMONIALI E COLLEZIONI

### INVENTARIO

Data: 2005

Numero: 10545

Transcodifica del numero di inventario: 010545

## MODALITA' DI REPERIMENTO

### DATI DI SCAVO

Data: 1826

Responsabile scientifico: Congregazione Municipale

Specifiche di reperimento: Capitolium

## CRONOLOGIA

### CRONOLOGIA GENERICA

Secolo: sec. I d.C.

Frazione di secolo: seconda metà

### CRONOLOGIA SPECIFICA

Da: 50 d.C

Validità: post

A: 99 d.C.

Validità: ante

Motivazione cronologia: bibliografia

## DATI TECNICI

### MATERIA E TECNICA

Materia: bronzo

Tecnica: fusione

### MISURE

Unità: cm

Larghezza: 2.2

Profondità: 7.2

## DATI ANALITICI

### DESCRIZIONE

Indicazioni sull'oggetto: Frammento di listello liscio con un lato minore a spigolo

## CONSERVAZIONE

### STATO DI CONSERVAZIONE

Data: 2004

Stato di conservazione: frammentario

Indicazioni specifiche: incrostato e corrosivo

## CONDIZIONE GIURIDICA E VINCOLI

### CONDIZIONE GIURIDICA

Indicazione generica: proprietà Ente pubblico territoriale

Indicazione specifica: Comune di Brescia

### ACQUISIZIONE

Tipo acquisizione: proprietà

Nome: Comune di Brescia

Data acquisizione: 1826

## FONTI E DOCUMENTI DI RIFERIMENTO

### DOCUMENTAZIONE FOTOGRAFICA

Codice univoco della risorsa: SC\_RA\_D0080-10545\_IMG-0000068834

Genere: documentazione allegata

Tipo: fotografia digitale

Codice identificativo: AR10545.TIF

Nome del file originale: AR10545.TIF

### **BIBLIOGRAFIA**

Genere: bibliografia specifica

Autore: Brescia romana

Anno di edizione: 1979

V., pp., nn.: I, 69 e ss.

### **COMPILAZIONE**

#### **COMPILAZIONE**

Anno di redazione: 2005

Ente compilatore: Musei Civici di Arte e Storia di Brescia

Nome: Bergomi, G.

Funzionario responsabile: Rossi, F.