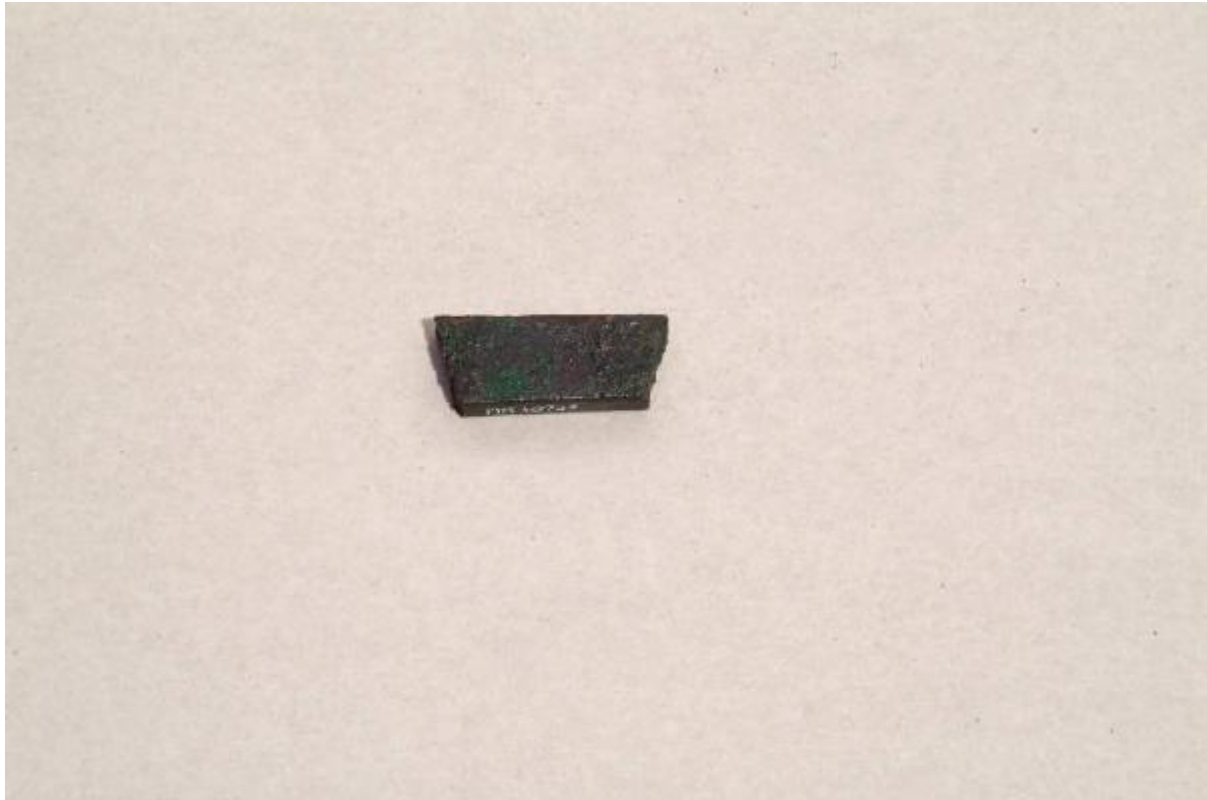


## Barra/ frammento



Link risorsa: <https://www.lombardiabeniculturali.it/reperti-archeologici/schede/D0080-10727/>

Scheda SIRBeC: <https://www.lombardiabeniculturali.it/reperti-archeologici/schede-complete/D0080-10727/>

## CODICI

Unità operativa: D0080

Numero scheda: 10727

Codice scheda: D0080-10727

Tipo scheda: RA

Livello ricerca: P

### CODICE UNIVOCO

Codice regione: 03

Ente schedatore: R03/ Musei Civici di Arte e Storia di Brescia

Ente competente: S25

## OGGETTO

### OGGETTO

Definizione: barra/ frammento

Autenticità: Originale

Disponibilità del bene: reale

Classe e produzione: Elementi decorativi in bronzo

## LOCALIZZAZIONE GEOGRAFICO-AMMINISTRATIVA

### INDICAZIONE DEL CONTENITORE FISICO

Codice del contenitore fisico: 3003

Categoria del contenitore fisico: architettura

### LOCALIZZAZIONE GEOGRAFICO-AMMINISTRATIVA ATTUALE

Stato: Italia

Regione: Lombardia

Provincia: BS

Nome provincia: Brescia

Codice ISTAT comune: 017029

Comune: Brescia

### COLLOCAZIONE SPECIFICA

Tipologia: monastero

Denominazione: Monastero di S. Giulia

Indirizzo: Via dei Musei 81

Denominazione struttura conservativa - livello 1: Musei Civici di Arte e Storia

Denominazione struttura conservativa - livello 2: Santa Giulia - Museo della Città

Tipologia struttura conservativa: museo

Altra denominazione [1 / 2]: Direzione Civici musei d'arte e storia

Altra denominazione [2 / 2]: Direzione Civici musei d'arte e storia

## DATI PATRIMONIALI E COLLEZIONI

### INVENTARIO

Data: 2005

Numero: 10727

Transcodifica del numero di inventario: 010727

## MODALITA' DI REPERIMENTO

### DATI DI SCAVO

Data: 1826

Responsabile scientifico: Congregazione Municipale

Specifiche di reperimento: Capitolium

## CRONOLOGIA

### CRONOLOGIA GENERICA

Secolo: sec. I d.C.

Frazione di secolo: seconda metà

### CRONOLOGIA SPECIFICA

Da: 50 d.C

Validità: post

A: 99 d.C.

Validità: ante

Motivazione cronologia: bibliografia

## DATI TECNICI

### MATERIA E TECNICA

Materia: bronzo

Tecnica: fusione

### MISURE

Unità: cm

Larghezza: 2.2

Profondità: 5.5

Spessore: 0.8

## DATI ANALITICI

### DESCRIZIONE

Indicazioni sull'oggetto: Frammento di barra a forma trapezoidale

## CONSERVAZIONE

### STATO DI CONSERVAZIONE

Data: 2004

Stato di conservazione: frammentario

## RESTAURI E ANALISI

### RESTAURI

Data: 1997

Nome operatore: Miazzo Lucia, Laboratorio di restauro di materiale archeologico, Milano

## CONDIZIONE GIURIDICA E VINCOLI

### CONDIZIONE GIURIDICA

Indicazione generica: proprietà Ente pubblico territoriale

Indicazione specifica: Comune di Brescia

### ACQUISIZIONE

Tipo acquisizione: proprietà

Nome: Comune di Brescia

Data acquisizione: 1826

## **FONTI E DOCUMENTI DI RIFERIMENTO**

### **DOCUMENTAZIONE FOTOGRAFICA**

Codice univoco della risorsa: SC\_RA\_D0080-10727\_IMG-0000068947

Genere: documentazione allegata

Tipo: fotografia digitale

Codice identificativo: AR10727.TIF

Nome del file originale: AR10727.TIF

### **BIBLIOGRAFIA**

Genere: bibliografia specifica

Autore: Brescia romana

Anno di edizione: 1979

V., pp., nn.: I, 69 e ss.

## **COMPILAZIONE**

### **COMPILAZIONE**

Anno di redazione: 2005

Ente compilatore: Musei Civici di Arte e Storia di Brescia

Nome: Bergomi, G.

Funzionario responsabile: Rossi, F.

### **AGGIORNAMENTO-REVISIONE**

Anno di aggiornamento/revisione: 2005

Nome: Bergomi, G.